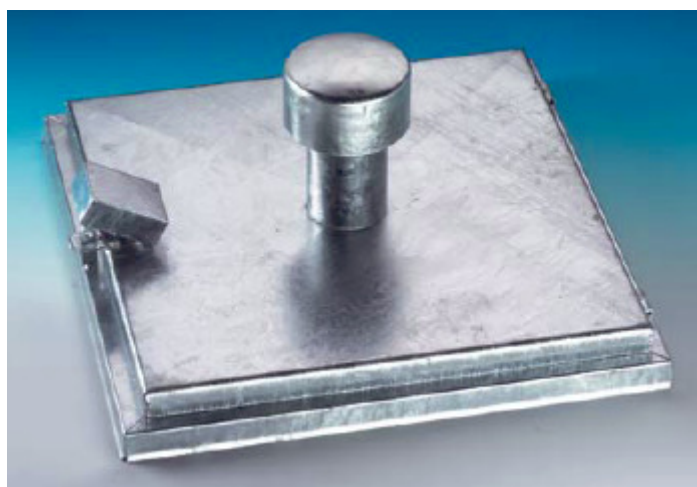


Interceramica, spol. s r.o.
Přemyslova 969
CZ – 337 01 Rokycany
Tel. 371724652
Fax 371723005
E-mail: interceramica@interceramica.cz
www.interceramica.cz
www.poklopy.cz
www.hago.at

Šachtové poklopy

Typ BR-D Stahl/ BRE-D Edelstahl poklop pro zakrytí studny



Typ BR-D Stahl:

Materiál: Víko z plechu. Rám z ohýbaného ocelového plechu. Žárově pozinkováno.
S kloubovými závěsy - panty. Víko je v otevřeném stavu poklopu vyjímatelné. Kryté uzamykací zařízení (visací zámek není součástí dodávky poklopu). Odvětrávací roura o průměru 10 cm s krytem a sítčkou na zachycení hmyzu. Ve 4 rozích kotvy pro uchycení poklopu v betonu. Těž možnost dodání poklopu s těsněním.

Doporučené použití: Pro samostatné studny, prameny vody, zásobníky vody, vodojemy, apod.

Typ BRE-D Edelstahl:

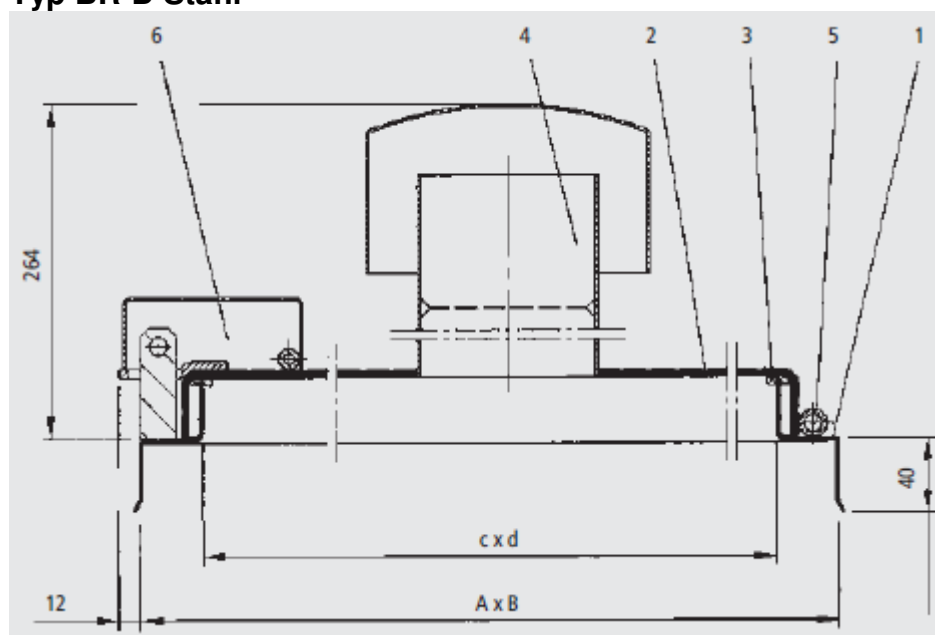
Materiál: Víko i rám z ohýbaného nerezového plechu 1.4301.
S kloubovými závěsy - panty. Víko je v otevřeném stavu poklopu vyjímatelné. Kryté uzamykací zařízení. Odvětrávací roura o průměru 10 cm s krytem a sítčkou na zachycení hmyzu. Ve 4 rozích kotvy pro uchycení poklopu v betonu. Poklop utěsněn těsněním s uzavřenými póry.

Doporučené použití: Na základě odolnosti proti korozi vhodný především pro zařízení přípravy a dodávky pitné vody.

typ	světlý rozměr šachty c x d (cm)	vnější rozměr rámu A x B (cm)	hmotnost poklopu (nevyplněno)
BR-D 55	49,5 x 49,5	56,5 x 56,5	15 kg
BR-D 66	59,5 x 59,5	66,5 x 66,5	18 kg
BR-D 88	79,5 x 79,5	86,5 x 86,5	21 kg
BRE-D 55	50,0 x 50,0	56,5 x 56,5	12 kg
BRE-D 66	60,0 x 60,0	66,5 x 66,5	15 kg
BRE-D 88	80,0 x 80,0	86,5 x 86,5	23 kg

Celková výška včetně odvětrávacího válce cca 30 cm, k dodání s těsněním nebo bez těsnění - viz ceník.

Typ BR-D Stahl



- 1 - rám
- 2 - víko
- 3 - těsnění
- 4 - kotva
- 5 - odvětrávací trubka s krytem a mřížkou proti hmyzu
- 6 - kloubový závěs
- 7 - uzavírací zařízení pro visací zámek s ochrannou krytkou