



Třída požární odolnosti REI 120 (a ↔ b) – zápachová



Zatížení: 125 kN zkušební síla EN 124

Materiál: rám a podnos z 2 mm za studena tvářené oceli, profilované přesnými nástroji. Žárově zinkováno v plně vaně. Rám a podnos z ocelového žárově pozinkovaného plechu nebo nerezové oceli č. 1.4301 (na vyžádání k dispozici také v č. 1.4571) Ohnivzdorné vybavení, skládající se z: Z-úhelník z nerezové oceli, ohnivzdorné speciální těsnění, protipožární deska.

Vlastnosti: Pachotěsný poklop šachty s precizním zpracováním. Obzvláště snadné otevírání díky kónickému designu. Při instalaci je prakticky neviditelný. Stabilitní žebrovaná ocelová výztuž.

Zkušební certifikát: Rakouský zkušební certifikát Institutu pro výzkum technologie požární ochrany a bezpečnosti (IBS) osvědčuje, že ocel HAGODECK typu BV-F90 odolá požáru po dobu 120 minut a významně tak přispívá k bezpečnosti v případě požáru.

Podle EN 13501-2 je typ BV-F90 zařazen do třídy požární odolnosti REI 120 (a ↔ b).

Otevírání zdvihacím systémem: Každá ocel HAGODECK typ BV-F90 je dodávána se sadou zvedacích klíčů a přesným návodem k instalaci.

Po zvednutí tácu se protipožární panel zvedne pomocí poutka.

Šachta je pak přístupná bez omezení. Myšlenka výhod HAGO: Pevné zásobníky

se zvednou pouhým otočením zlatého klíče.

Doporučení pro použití: Pro šachty uvnitř budov, které musí být ohnivzdorné.

Instalace: Instalace musí být provedena odborně podle našeho montážního návodu. U vodotěsných typů je třeba věnovat zvláštní pozornost zajištění těsného spojení se spodní stranou rámu na stavbě.

Text nabídky: www.hago.at

Typ	světlo Rozměry hřídele (cca cm)	Vnější Rozměry (cca cm)	Hmotnost nevyplněné Cca.	I / B*
galvanizovaná ocel	cx/d	A x B		
BV-F90 33	30x30	43,5x43,5	13 kg	L
BV-F90 44	40x40	53,5 x 53,5	19 kg	L
BV-F90 45	45x45	58,5x58,5	21 kg	L
BV-F90 55	50x50	63,5x63,5	23 kg	L
BV-F90 64	60x40	73,5x53,5	23 kg	L
BV-F90 66	60x60	73,5x73,5	30 kg	L
BV-F90 635	63,5x63,5	77,0x77,0	32 kg	L
BV-F90 86	80x60	93,5x73,5	38 kg	L
BV-F90 88	80x80	93,5x93,5	45 kg	L
BV-F90 106	100x60	113,5x73,5	45 kg	L
BV-F90 108	100x80	113,5x93,5	54 kg	L
BV-F90 110	100x100	113,5	63 kg	L
nerezová ocel				
BVE-F90 33	30x30	43,5 x 43,5	13 kg	L
BVE-F90 44	40x40	53,5 x 53,5	19 kg	L
BVE-F90 55	50x50	63,5 x 63,5	23 kg	L
BVE-F90 64	60x40	73,5 x 53,5	23 kg	L
BVE-F90 66	60x60	73,5 x 73,5	30 kg	L
BVE-F90 635	63,5x63,5	77,0 x 77,0	32 kg	L
BVE-F90 86	80x60	93,5 x 73,5	38 kg	L
BVE-F90 88	80x80	93,5 x 93,5	45 kg	L
BVE-F90 106	100x60	113,5 x 73,5	45 kg	L
BVE-F90 108	100x80	x 1935,5	54 kg	L
BVE-F90 110	100x100	1935,5	63 kg	L

Hloubka vany cca 5,0 cm, instalační výška cca 7,5 cm Možné speciální velikosti *L = Zboží je skladem *B = Zboží je na zakázku



BV-F90

Ilustrace spodní strany



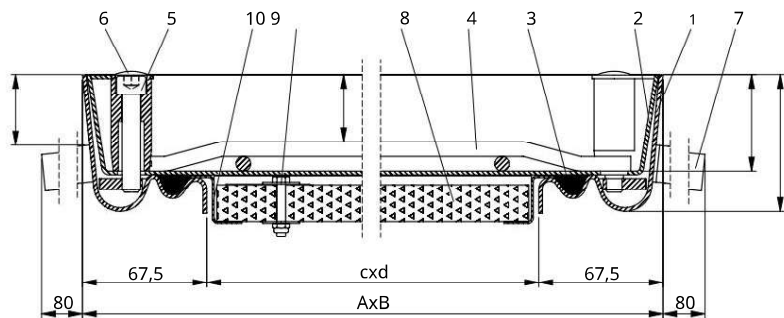
BV-F90

Detail: poutko pro zvedání protipožární deska

Další varianty dostupné v ohnivzdorném provedení (včetně zkušební certifikátu):

- Sériové poklopy (na vyžádání)

Ocel BV-F90/nerezová ocel BVE-F90



- | | | | | |
|---|---|---------------------|---------------------------------------|-------------------------|
| 1 rám | 1 rám | 4 zesílení | 1 rám | 8 protipožární deska |
| 2 vana | 2 vana | 5 imbusových šroubů | 2 kryty | 9 poutka se 4 výztuhami |
| 3 těsnění | 3 těsnění | 7 kotev | 3 těsnění | |
| 6 Těsnění | 6 Těsnění | | 4 Výztuž | |
| 6 Vířící imbusový šroub (ohnivzdorný krytý (plast)) | 6 Vířící imbusový šroub (ohnivzdorný krytý (plast)) | | 5 imbusový šroub slepý nýt | |
| 7 kotev | 7 kotev | | 6 Plastový uzávěr nerezových Z držáků | |
| 8 protipožární deska | 8 protipožární deska | | 7 kotev | |
| 9 úchopových smýček přišroubovaných nerezových Z držáků | 9 úchopových smýček přišroubovaných nerezových Z držáků | | 8 Protipožární panel | |
| | | | 9 zvedací rukojeť | |
| | | | 10 Z držák z nerezové oceli | |