

Interceramica, spol. s r.o.
Přemyslova 969
CZ – 337 01 Rokycany
Tel. 371724652
Fax 371723005
E-mail: interceramica@interceramica.cz
www.interceramica.cz
www.poklopy.cz
www.hago.at

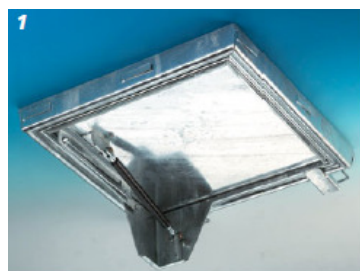
Šachtové poklopy

Typ BV-GD automatic Stahl

Typ BVE-GD automatic Edelstahl

S pomocným otevíracím zařízením

Podmínečně pachotěsný a vodotěsný (odolný proti krátkodobě svrchu poklopu působící netlakové vodě)



Doporučené použití: Pro šachty, které musíme často a bez vynaložení zvláštního úsilí otevírat.

Zvláště pro inspekční a revizní šachty, ideální pro šachty bazénů (BVE-GD Edelstahl), kde při týdenní pravidelné údržbě je možné otvírat a zavírat poklop s vynaložením nižší síly, než je jmenovitá hmotnost víka. Pro bazény a agresivní vodou - chlór, apod. se doporučuje užít nerez ocel v kvalitě 1.4571.

Poklopy určeny pro zakrytí šachet především v interierech budov , ev. ve vnějším prostředí (uzavřené areálové plochy, nikoliv veřejné dopravní plochy).

Zatížení :

únosnost poklopu závisí na:

- rozměru poklopu
- tloušťce dlažby a tím tloušťce probetonování
- kvalitě použitého betonu
- při použití betonu C35/45 dle EN 206 a probetonování na celou výšku víka je dosažena zatěžovací síla 125 kN při zkoušce dle EN 124

Určeno pro pěší provoz (ev.pomalý přejezd osobních vozidel např. v garážích možný při probetonování víka na celou jeho výšku betonem C35/45 dle ČSN EN 206)

Materiál: Víko i rám z ocelového plechu, tl. 2 mm, zastudena lisovaného, žárově pozinkováno. Nebo z nerezové oceli, materiál 1.4301, povrch mořený (z nerez oceli 1.4571 možno vyrobít na zakázku)

Kloubový závěs z nerezové oceli.

Značkový pérový zvedák z oceli, na přání možno dodat pérové zvedáky z nerez oceli.

Vlastnosti: Komfortní šachtový poklop.

Podmínečně pachotěsný a vodotěsný.

Poklopy jsou v max. možné míře pachotěsné a vodotěsné- odolné proti proniku svrchu poklopu krátkodobě působící netlakové vodě v místě těsnění - vzhledem ke konsatrukčnímu principu (poklop s panty) nelze nepatrný pronik kapek zcela vyloučit.

Nářadí na otevření poklopu je jeho součástí. Otevření je ulehčeno použitím pérových zvedáků tak, že BV-GD (a BVE-GD) poklop je možné lehce otvírat a zavírat jednou osobou.

S bezpečnostní západkou proti pádu víka.

Osazení: Prosíme dodaný návod k osazení přesně přečíst a naše údaje respektovat. Nutno dbát na dokonalé utěsnění po celém vnějším obvodu rámu.

Důležité upozornění: na základě transportních možností není kloubový závěs a pérový zvedák namontován. Tyto jsou namontovány po osazení poklopu a vyplnění víka betonem (beton musí být dokonale vytvrdlý) v otevřeném stavu poklopu podle podrobného návodu k montáži.

Popis vyobrazení :

1 spodní strana typ BV-GD66

2 typ BV-GD 88 osazen v okolí bazénu

3 typ BV-GD osazen v terase

4 detail pérového zvedáku a západky proti pádu víka

| typ | světly rozměr šachty c x d (cm) | vnější rozměr rámu A x B (cm) | hmotnost bez výplně víka |
|---------------------------|------------------------------------|----------------------------------|-----------------------------|
| Pozinkovaná ocel | | | |
| BV-GD 66 | 60 x 60 | 73,5 x 75,15 | 29 kg |
| BV-GD 86 | 80 x 60 | 93,5 x 75,15 | 36 kg |
| BV-GD 88 | 80 x 80 | 93,5 x 95,15 | 42 kg |
| BV-GD 106 | 100 x 60 | 113,5 x 75,15 | 40 kg |
| BV-GD 110 | 100 x 100 | 113,5 x 115,15 | 55 kg |
| Nerez ocel 1.4301, mořená | | | |
| BVE-GD 66 | 60 x 60 | 73,5 x 75,15 | 28 kg |
| BVE-GD 86 | 80 x 60 | 93,5 x 75,15 | 35 kg |
| BVE-GD 88 | 80 x 80 | 93,5 x 95,15 | 41 kg |
| BVE-GD 106 | 100 x 60 | 113,5 x 75,15 | 40 kg |
| BVE-GD 110 | 100 x 100 | 113,5 x 115,15 | 53 kg |

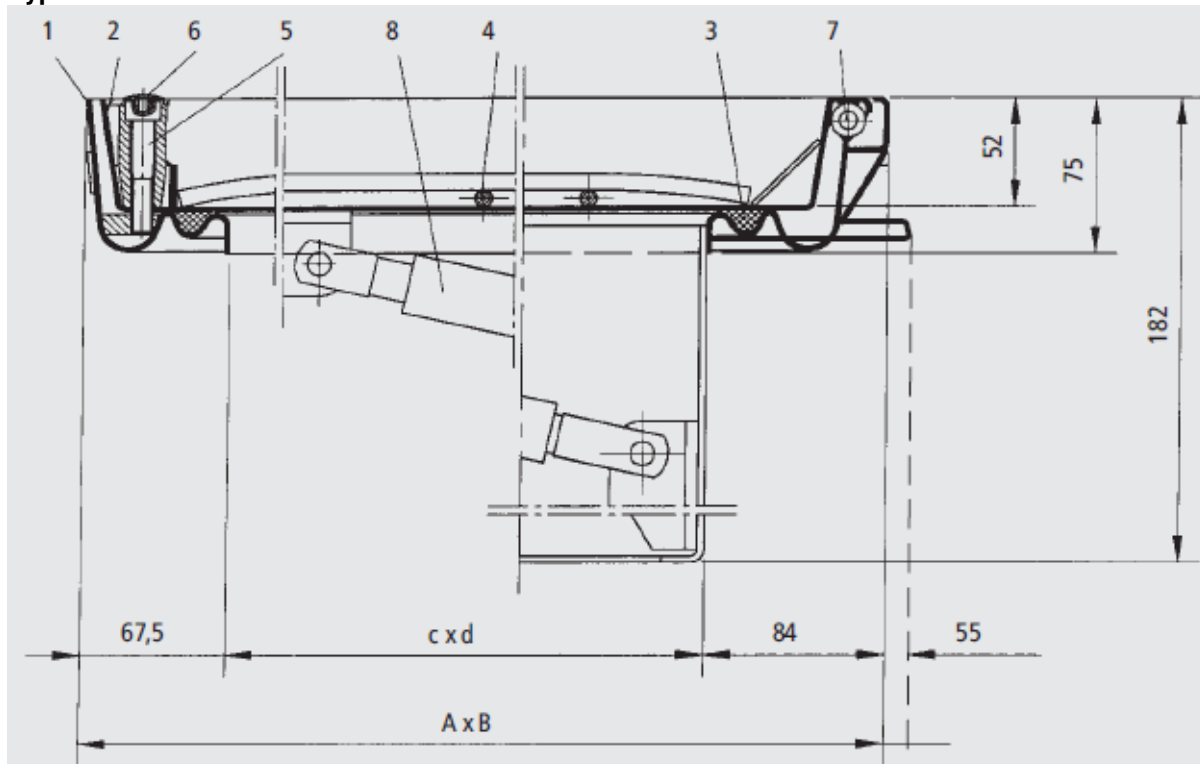
Hloubka vany víka 5,0 cm, osazovací výška (výška rámu) 7,5 cm

Západka proti pádu víka zasahuje cca 40 cm do šachty

Počet pérových zvedáků:

| | | |
|----------|-----------|--------|
| Velikost | 60 x 60 | 1 kus |
| Velikost | 80 x 60 | 1 kus |
| Velikost | 80 x 80 | 2 kusy |
| Velikost | 100 x 100 | 2 kusy |

Typ BV-GD Stahl/BVE-GD Edeltahl



pojistka proti uzavření - západka není znázorněna

- 1 - rám
- 2 - víko - rám
- 3 - těsnění
- 4 - výztuž
- 5 - šroub s vnitřním šestihranem
- 6 - krytka
- 7 - kotva - pracna
- 8 - kloubový závěs
- 9 - pérový zvedák



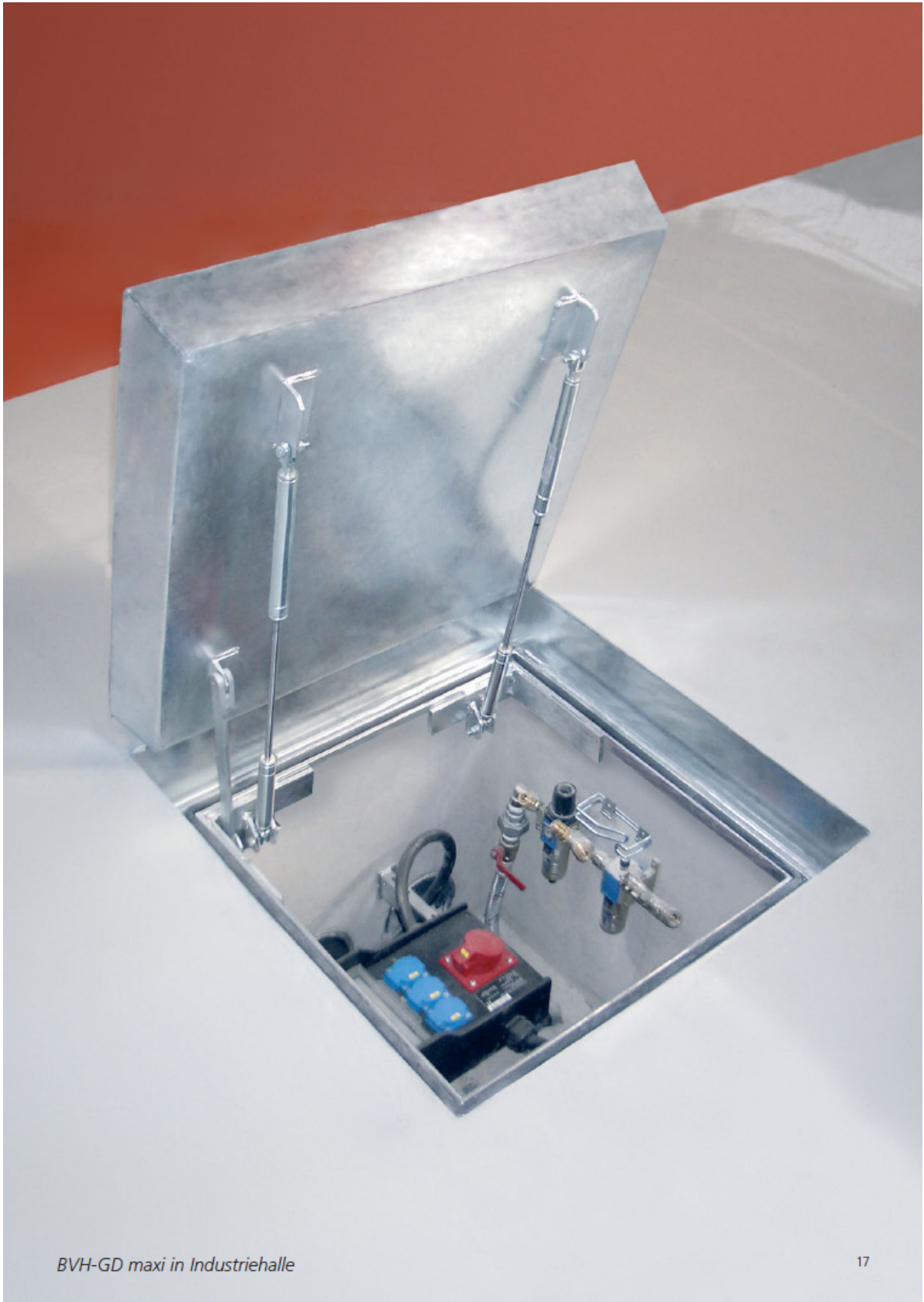
Gasdruckfedern



BVE-GD bei Schwimmbecken



BVE-GD in Privathaus



BVH-GD maxi in Industriehalle