

Řadový kryt BV-RA ocel

Kryt řady BVE-RA nerez

převážně zápachající a voděodolné



Zatížení: 125 kN zkušební síla EN 124 při plném zalití betonem C35/45 (EN 206-1).

Materiál: S rámem typu BV-RA, vaničkou a přepážkou z 2 mm za studena tvářené oceli, profilované přesnými nástroji. Žárově zinkováno v plné vaně. S rámem typu BVE-RA, podnosem a přepážkou z nerezové oceli č. 1.4301 (na vyžádání také z nerezové oceli č. 1.4571). Speciální těsnění s dobrou chemickou odolností.

Vlastnosti: Zápachotěsný a do značné míry vodotěsný in-line poklop šachty. Přepážky lze sejmout bez nářadí, aby bylo možné hřídel otevřít na celou délku. To umožňuje volný přístup do šachty při pozdější pokládce potrubí nebo při provádění oprav.

Varianta: Navíc ke standardní výšce vany (cca 50 mm) je k dispozici i verze s vysokým žlabem (cca 100 mm). Ideální pro výplň dlažebních kostek.

Otevírání pomocí odklápěcího systému: Každý HAGODECK typ BV(E)-RA je dodáván s dostatečným počtem zvedacích klíčů a přesným montážním návodem. Výhoda HAGO: Zaseknuté vany se zvednou pomocí zlatého zvedacího klíče pouhým otočením.

Doporučení pro použití: Ideální kryt pro zásobovací a odpadní kanály v průmyslu a dílnách, např. B. pro zásobování energií, vodou a stlačeným vzduchem.

Instalace: Instalace musí být provedena odborně podle našeho montážního návodu. U vodotěsných typů je třeba věnovat zvláštní pozornost zajištění těsného spojení se spodní stranou rámu na stavbě.

Text nabídky: www.hago.at



Vytaženo z vany

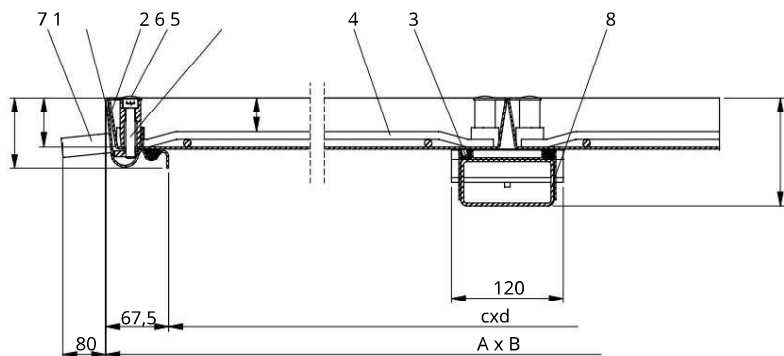


vložení vany



Odstranění mezilehlého mostu

Ocel BV-RA / Nerezová ocel BVE-RA



1 rám
2 vana
3 těsnění

4 zesílení
5 imbusový šroub

6 krycí víčko
7 kotev
8 most odnímatelný