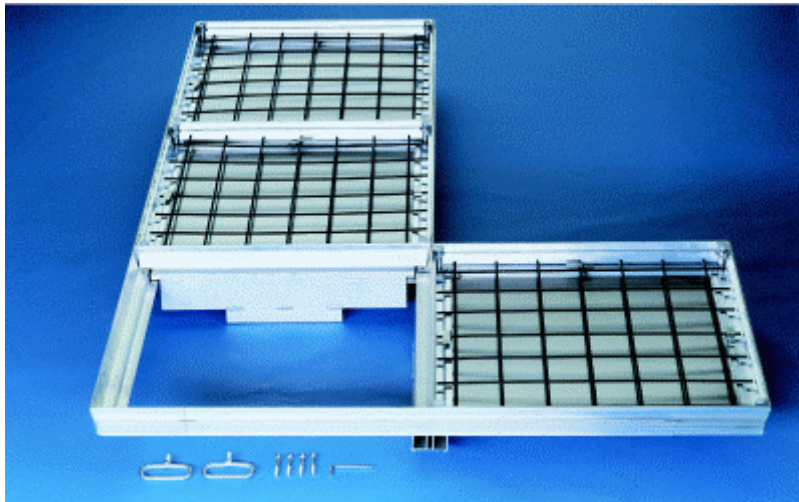


HAGO DECK

Interceramica, spol. s r.o.
Přemyslova 969
CZ – 337 01 Rokycany
Tel. 371724652
Fax 371723005
E-mail: interceramica@interceramica.cz
www.interceramica.cz
www.poklopy.cz
www.hago.at

Šachtové poklopy

Řadové poklopy Typy BVA RA Alu pachtěsné a vodotěsné (odolné proti netlakově působící vodě svrchu poklopu)





Zatížení závisí na:

- rozměru poklopu
- tloušťce dlažby a tím tloušťce probetonování
- kvalitě použitého betonu
- při použití betonu C35/45 dle EN 206 a probetonování na celou výšku víka je dosažena zatěžovací síla 125 kN při zkoušce dle EN 124

Materiál: Víko i rám z hliníkových vytlačovaných profilů

Vlastnosti: BVA-RA Alu v těsném provedení (konstrukce shodná s poklopem BVA):

Pokrokový stavebnicový systém s mnoha výhodami. Rám spojujeme speciálním prvkem ve směru délky. U větších délek přes 3 m je HAGO řadový poklop dodán rozmontován v dílech a smontován na stavbě.

Patentované vyjímatelné nosníky: Vyjímatelné nosníky jsou patentovány pod číslem 396796.

Vyjímatelné nosníky se jednoduše přesně vloží do rámu a zajistí válcovitým kolíkem. Bez námahy je možné je lehce vyjmout, pokud trasa řadového poklopu musí být zcela volná a průchozí, například při výměně uložených potrubních vedení či kabelů.

Otevírání: Ke každému HAGODECK poklopu typu BVA-RA Alu je přiložena sada obslužných klíčů a návod k osazení.

Výhoda HAGO poklopů: pevně zapuštěné víko v rámu lze jednoduše uvolnit pootočením zlatého obslužného klíče.

Pachotěsnost a vodotěsnost:

Poklop HAGODECK typ BVA RA Alu je pachotěsný a vodotěsný.

Řadové poklopy mají často velmi komplikovaný tvar, případně jsou podmínky pro osazení velmi ztíženy.

Nepatrný průnik kapek vody po dešti, tání sněhu, a dalším vlhkém provozu se zastaví o chemicky odolné těsnění.

Prosíme konzultujte prosím s našimi odbornými poradci ty případy, kdy je požadován absolutně vodotěsný poklop.

Doporučené použití: Pro šachty především uvnitř objektů tam, kde musí být poklop těsný proti zápachu a pronikání vody a jsou kladeny nároky na vzhled poklopu.

Poklopy jsou vhodné především jako kryty kanálů s vedeními rozvodů inženýrských sítí a vnitřních instalací (potrubí, kabeláž, vytápění, vzduchotechnika).

Dále jsou poklopy vhodné pro podlahy, které jsou po položení broušeny a tam, kde jsou kladeny nároky na odolnost poklopu proti korozi.

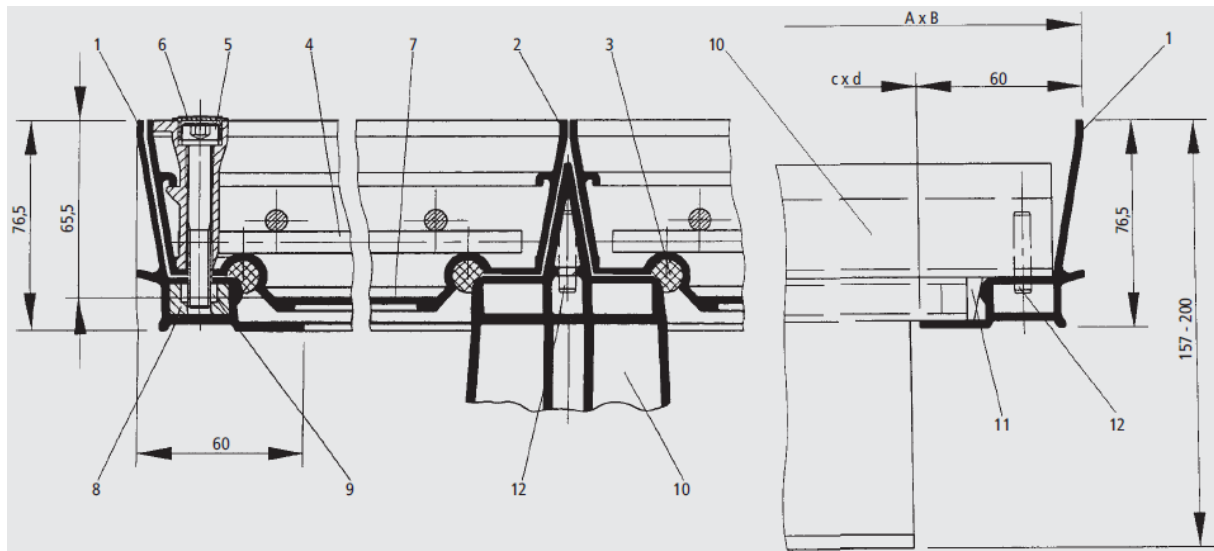
Osazení: Osazení musí být provedeno odborně podle našeho návodu pro osazení. U vodotěsných typů je nutné mít zvláště na zřeteli nutnost důkladného utěsnění konstrukcí podlahy v oblasti vně rámu po celém obvodu poklopu, rovněž víko musí být vyplněno vodotěsným (vodostavebním) betonem.

Řadové poklopy jsou dodávány pro následující světlé šířky šachty (kanálu)
30, 40, 50, 60, 70, 80, 100 cm

Hloubka víka 6,6 cm

Osazovací výška 7,6 cm

Vyjímatelné nosníky zasahují cca 12,5 cm do šachty



- 1 - rám
- 2 - vana – víko
- 3 - těsnění
- 4 - výztuž
- 5 - šroub nerez imbus
- 6 - kryt plast
- 7 - plechové dno víka
- 8 - rozpěrný díl
- 9 - matka
- 10 - vyjímatelný nosník
- 11 - těsnění vyjímatelného nosníku
- 12 - válcový kolík