

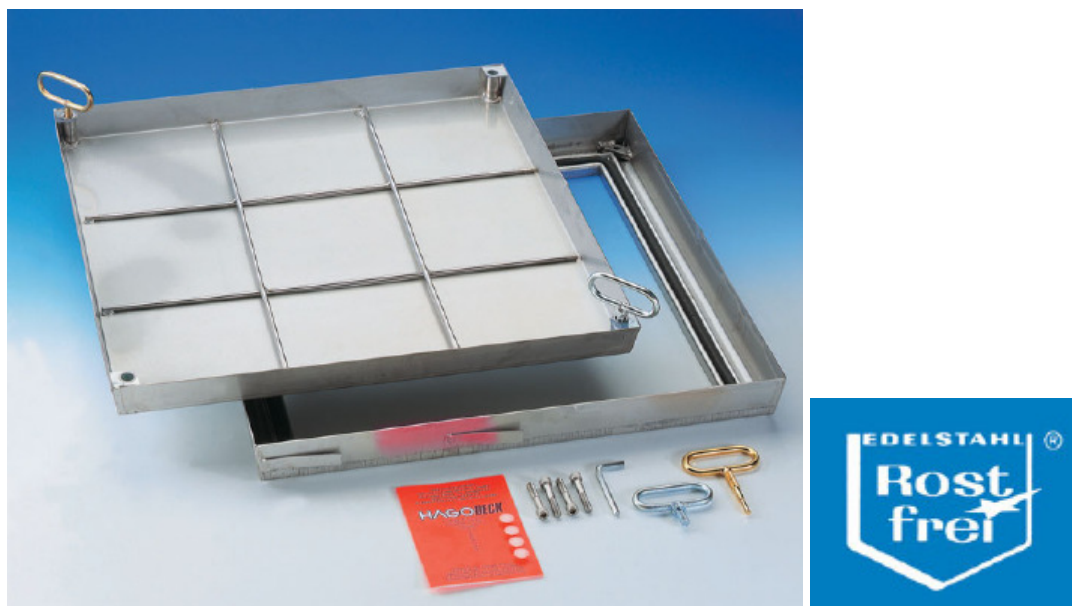


Interceramica, spol. s r.o.
Přemyslova 969
CZ – 337 01 Rokycany
Tel. 371724652
Fax 371723005
E-mail: interceramica@interceramica.cz
www.interceramica.cz
www.poklopy.cz
www.hago.at

Šachtové poklopy

Typ BVE Edelstahl

pachotěsný a vodotěsný (odolný proti netlakově působící vodě svrchu poklopu)



Zatížení závisí na:

- rozměru poklopu
- tloušťce dlažby a tím tloušťce probetonování
- kvalitě použitého betonu
- při použití betonu C35/45 dle EN 206 a probetonování na celou výšku víka je dosažena zatěžovací síla 125 kN při zkoušce dle EN 124

Určeno pro pěší provoz (přejezd osobních vozidel možný při probetonování víka na celou jeho výšku betonem C35/45 dle ČSN EN 206)

Materiál: Nerezová ocel 1.4301. Po svaření je poklop mořený.

Vlastnosti: Pachotěsný a vodotěsný přesně zpracovaný poklop.

S ohledem na konické tvarování víka a rámu velmi jednoduchý a snadný systém otevírání.
V osazeném stavu poklop prakticky neviditelný. chemicky velmi odolné těsnění.

Otevírání: Ke každému HAGODECK poklopu typu BVE nerezová ocel je přiložena sada obslužných klíčů a návod k osazení.

Výhoda HAGO poklopu: pevně zapuštěné víko v rámu lze jednoduše uvolnit pootočením zlatého obslužného klíče.

Doporučené použití: Pro šachty především uvnitř objektů ale i vně objektů (uzavřené areály) tam, kde jsou kladeny požadavky především na vysokou chemickou odolnost (chemické a průmyslové provozy, potravinářské provozy - zpracování masa, mlékárny, bazény, nemocnice, aj.) nebo tam, kde je požadována nerezová ocel z estetických důvodů.

Pro bazény a agresivní vodou - chlór, apod. se doporučuje užít nerez ocel v kvalitě 1.4571.

Osazení: Osazení musí být provedeno odborně podle našeho návodu pro osazení. U vodotěsných typů je nutné mít zvláště na zřeteli nutnost důkladného utěsnění konstrukcí podlahy v oblasti vně rámu po celém obvodu poklopu, rovněž víko musí být vyplněno vodotěsným (vodostavebním) betonem.

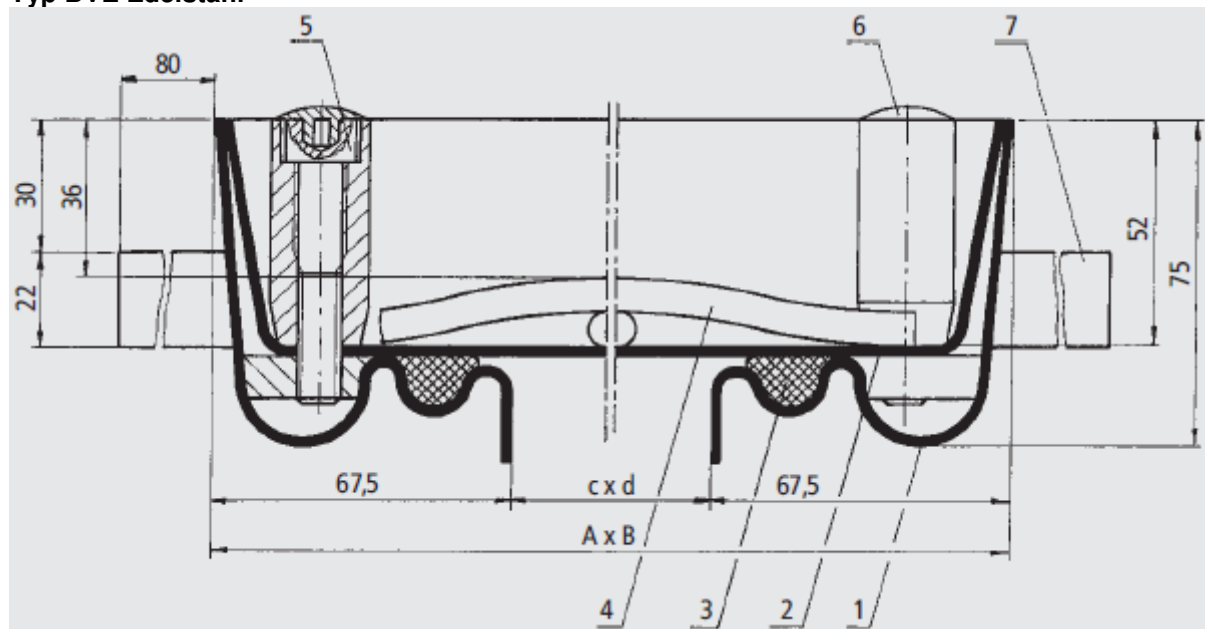
Typ BVE Příklad použití v potravinářském provozu

typ	světlý rozměr šachty c x d (cm)	vnější rozměr rámu A x B (cm)	hmotnost bez výplně víka
BVE 22	20 x 20	33,5 x 33,5	6 kg
BVE 33	30 x 30	43,5 x 43,5	9 kg
BVE 44	40 x 40	53,5 x 53,5	13 kg
BVE 55	50 x 50	63,5 x 63,5	17 kg
BVE 64	60 x 40	73,5 x 53,5	16 kg
BVE 66	60 x 60	73,5 x 73,5	20 kg
BVE 86	80 x 60	93,5 x 73,5	24 kg
BVE 88	80 x 80	93,5 x 93,5	30 kg
BVE 106	100 x 60	113,5 x 73,5	29 kg
BVE 108	100 x 80	113,5 x 93,5	33 kg
BVE 110	100 x 100	113,5 x 113,5	40 kg

Hloubka vany víka cca 5,0 cm

Výška rámu – osazovací výška poklopu 7,5 cm

Typ BVE Edelstahl



- 1 - rám
- 2 - vana - víko
- 3 - těsnění
- 4 - výztuž
- 5 - šroub s vnitřním šestihranem
- 6 - krytka šroubu

7 - kotva - pracna