

Interceramica, spol. s r.o.
Přemyslova 969
CZ – 337 01 Rokycany
Tel. 371724652
Fax 371723005
E-mail: interceramica@interceramica.cz
www.interceramica.cz
www.poklopy.cz
www.hago.at

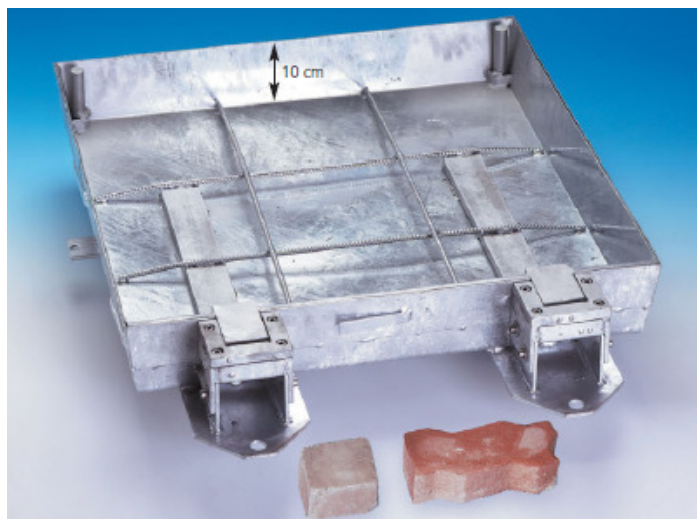
HAGODECK - šachtové poklopy pro interiéry a venkovní plochy v uzavřených areálech

Typ BVH-GD maxi Stahl

s pomocným otevíracím zařízením

s vysokou vanou pro zatláždění zámkovou dlažbou

pachotěsný a vodotěsný (odolný proti netlakové krátkodobě působící vodě svrchu poklopu) - nepatrný průnik kapek vzhledem ke konstrukčnímu principu (panty) nelze vyloučit



Zatížení

Únosnost poklopu závisí na:

- rozměru poklopu
- tloušťce dlažby a tím tloušťce probetonování
- kvalitě použitého betonu
- při použití betonu C35/45 dle EN 206 a probetonování víka v tl. min. 50mm betonem min. C35/45 víka je dosažena zatěžovací zkušební síla 125 kN při zkoušce dle EN 124. Potom je poklop určen pro zatížení pěší provoz a pomalý pojezd osobních vozidel

Materiál: Rám i víko (vana) z 2 mm zastudena lisovaného ocelového plechu pomocí přesných nástrojů. Zcela žárově pozinkováno. Vysoce zatížitelné plynové pérové zvedáky.

Vlastnosti: Komfortní šachtový poklop. Pachotěsné a vodotěsné provedení s 10 cm hloubkou víka (vany). V zabudovaném stavu prakticky neviditelný poklop. Velmi kvalitní chemicky odolné těsnění. Stabilní, křížem navažené armování víka. Dodáno včetně potřebného obslužného nářadí. Otevírání pomocí pérových zvedáků - poklop může otevřít jedna osoba. Poklop s pojistkou proti uzavření - západkou.

Doporučené použití: Pro interiéry a venkovní plochy v uzavřených areálech. Pro šachty bez nároku vynaložení zvláštní síly na otevření. Zvláště tam, kde je požadavek na prodláždění víka dlažbou zámkovou, z vymývaného betonu, cihel, kamenných kostek, apod.

Osazení: Osazení musí být provedeno odborně podle našeho návodu k osazení. U vodotěsných typů je třeba mít na stavbě zvláště na paměti, že je nutné těsné provedení napojení betonu na rám po celém vnějším obvodu poklopu.

Důležitá poznámka: Z transportních důvodů nejsou pérové zvedáky namontovány. Tyto se montují dodatečně do již osazeného a ukotveného poklopu s zabetonovanou a vyplněnou vanou (beton musí být vytvrdlý - vyzrálý) při poloze poloze otevřeného víka - podrobněji viz návod k osazení.

typ	světlý rozměr šachty c x d (cm)	vnější rozměr rámu A x B (cm)	hmotnost bez výplně víka
BVH-GD maxi 55	50 x 50	65 x 65	40 kg
BVH-GD maxi 66	60 x 60	75 x 75	52 kg
BVH-GD maxi 86	80 x 60	95 x 75	60 kg
BVH-GD maxi 88	80 x 80	95 x 95	64 kg
BVH-GD maxi 106	100 x 60	115 x 75	65 kg

Hloubka vany 10,2 cm

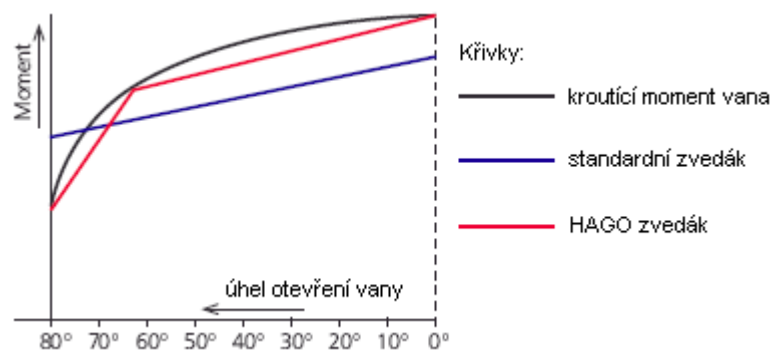
Osazovací výška 12,5 cm

Pomocné zvedací zařízení - pérové zvedáky:

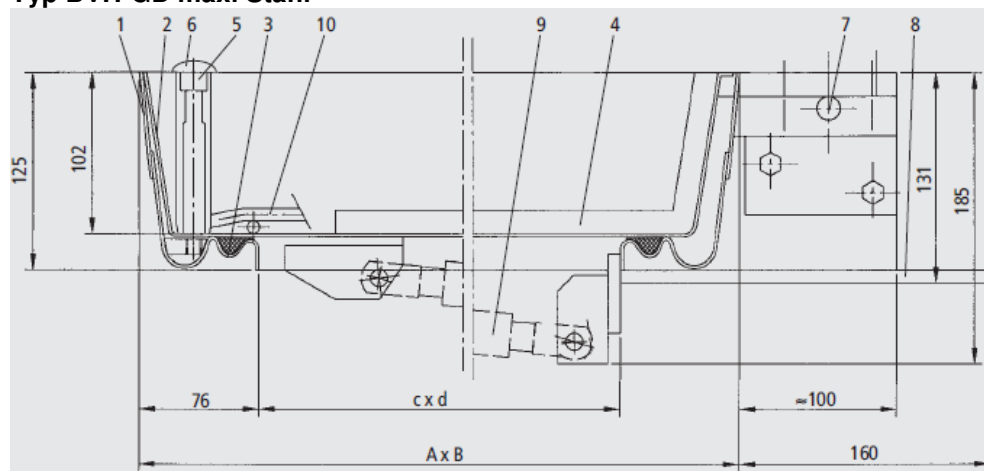


Firma HAGO vyvinula poklop BVH-GD maxi s patentovanými vysoce kvalitními pérovými zvedáky (píst 1: velká zvedací síla, píst 2: nepatrná zvedací síla).

Nárůst síly dvoupístového pérového zvedáku odpovídá zalomené charakteristice - křivce. Vynaložená síla při otvírání a uzavírání se snižuje. Komfort se projevuje zvláště u větších rozměrů poklopu - vyšší hmotnost vany



Typ BVH-GD maxi Stahl



- 1 - rám
- 2 - víko (vana)
- 3 - těsnění
- 4 - zesílení
- 5 - šroub
s vnitřním
šestihranem
- 6 - krytka
- 7 - panty
- 8 - kotevní plech
- 9 - pérový zvedák
- 10 - výztuž

pojistka proti uzavření - západka není znázorněna