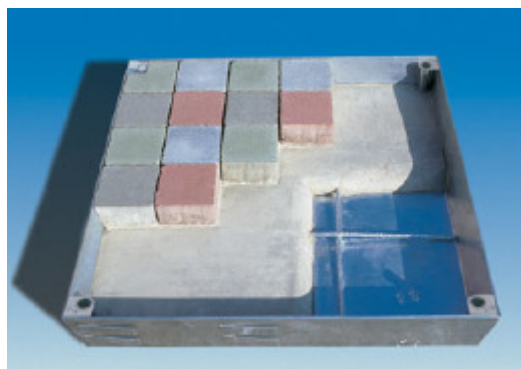


Interceramica, spol. s r.o.
Přemyslova 969
CZ – 337 01 Rokycany
Tel. 371724652
Fax 371723005
E-mail: interceramica@interceramica.cz
www.interceramica.cz
www.poklopy.cz
www.hago.at

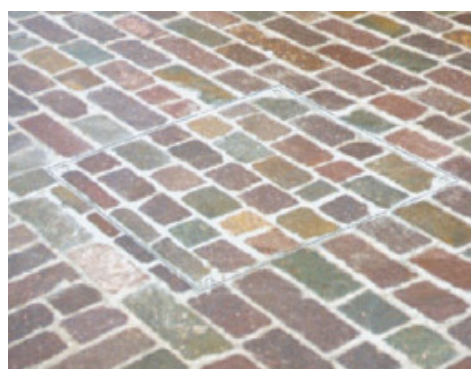
HAGODECK - šachtové poklopy pro interiéry a venkovní plochy v uzavřených areálech

Typ BVH maxi Stahl

ideální pro zadláždění zámkovou dlažbou
pachotěsný a vodotěsný (odolný proti netlakové krátkodobě působící vodě
svrchu poklopu v místě těsnění mezi víkem a rámem)



částečně vyplněn barevnými betonovými
dlaždicemi



zcela vyplněn dlažebními kostkami
prakticky neviditelný

Zatížení:

Únosnost poklopu závisí na:

- rozměru poklopu
- tloušťce dlažby a tím tloušťce probetonování
- kvalitě použitého betonu
- při použití betonu C35/45 dle EN 206 a probetonování víka na výšku min.50 mm je dosažena zatěžovací síla 125 kN při zkoušce dle EN 124 - potom je poklop určen pro zatížení pěší provoz a pomalý pojezd osobními vozidly

Materiál: Rám i víko (vana) z 2 mm zastudena lisovaného ocelového plechu pomocí přesných nástrojů. Zcela žárově pozinkováno.

Vlastnosti: Pachotěsné a vodotěsné provedení s 10 cm hloubkou víka (vany). V zabudovaném stavu prakticky neviditelný poklop. Velmi kvalitní chemicky odolné těsnění. Stabilní křížem navažené armování víka. Dodáno včetně potřebného obslužného náradí.

Doporučené použití: Určeno pro interiéry a venkovní plochy v uzavřených areálech. Pro šachty vně i uvnitř budov. Zvláště tam, kde je požadavek na prodláždění víka dlažbou zámkovou, z vymývaného betonu, cihel, kamenných kostek, apod.

Osazení: Osazení musí být provedeno odborně podle našeho návodu k osazení. U vodotěsných typů je třeba mít na stavbě zvláště na paměti, že je nutné těsné provedení napojení betonu na rám po celém vnějším obvodu poklopu.

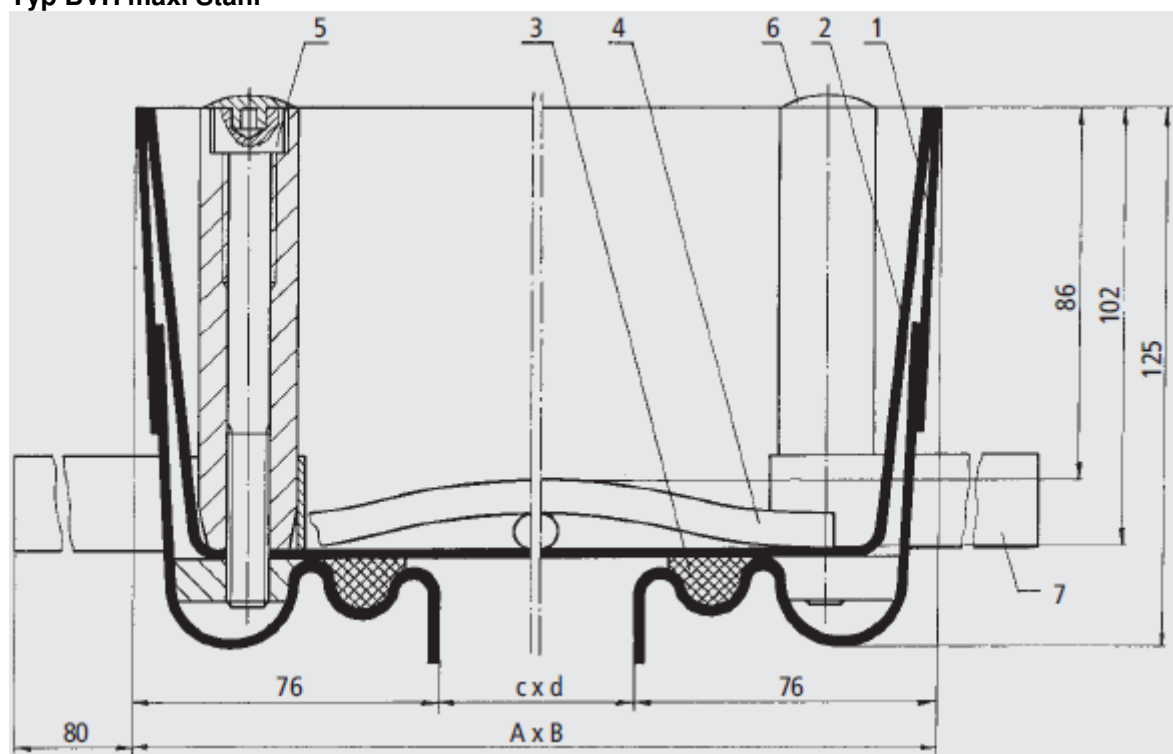
Přehledná tabulka - standardní rozměry :

typ	světlý rozměr šachty c x d (cm)	vnější rozměr rámu A x B (cm)	hmotnost bez výplně víka
BVH maxi 44	40 x 40	55,2 x 55,2	22 kg
BVH maxi 55	50 x 50	65,2 x 65,2	27 kg
BVH maxi 66	60 x 60	75,2 x 75,2	28 kg
BVH maxi 86	80 x 60	95,2 x 75,2	35 kg
BVH maxi 88	80 x 80	95,2 x 95,2	40 kg
BVH maxi 106	100 x 60	115,2 x 75,2	40 kg
BVH maxi 110	100 x 100	115,2 x 115,2	60 kg

Standardní rozměry k dodání do 7-10 dnů.

Lze dodat i atypické rozměry na přání (nutno vždy udat požadovaný světlý rozměr otvoru) - k dodání do 4-5 týdnů.

Typ BVH maxi Stahl



- 1 - rám
- 2 - víko (vana)
- 3 - těsnění
- 4 - výztuž
- 5 - šroub s vnitřní šestihranem
- 6 - krytka
- 7 - kotva (pracna)

Hloubka vany 10,2 cm
Osazovací výška 12,5 cm