



Ocel BVHS 250

Nerezová ocel BVEHS 250

s vysokým žlabem pro plnění dlažebních kostek pro vysokozdvížeň vozíky nebo plnění dlažebními kostkami – odolné proti zápachu a vodotěsné



Zatížení: 250 kN zkušební síla (EN 124) s tloušťkou betonu minimálně 5 cm.

Materiál: rám a vanička z žárově pozinkovaného ocelového plechu nebo nerezové oceli č. 1.4301 (na vyžádání lze dodat i v č. 1.4571).

Vlastnosti: Pachový a vodotěsný poklop šachty v odolném provedení s 10 cm hlubokou vanou, dno vany s

Vyztužené ocelové nosníky. Speciální těsnění s dobrou chemickou odolností. Stabilní žebrovaná ocelová výztuž.

Otevírání pomocí odklápacího systému: Každý HAGODECK Type BVHS je dodáván se sadou zvedacích klíčů a přesnými pokyny k instalaci. Výhoda HAGO: Přilepené páneve jsou odstraněny zvednete pouhým otočením zlatého klíče.

Doporučení pro použití: Jako přejezdový kryt v halách a na nádvoří budovy, zejména pro vysokozdvížeň vozíky. Také pro vedlejší dopravní plochy (pěší zóny). Zejména tam, kde má být kryt položen pohledovými betonovými deskami, cihlami, dlažebními kostkami atd.

Instalace: Instalace musí být provedena odborně podle našeho montážního návodu. U vodotěsných typů je třeba na stavbě věnovat zvláštní pozornost vodotěsnému napojení na spodní straně rámu.

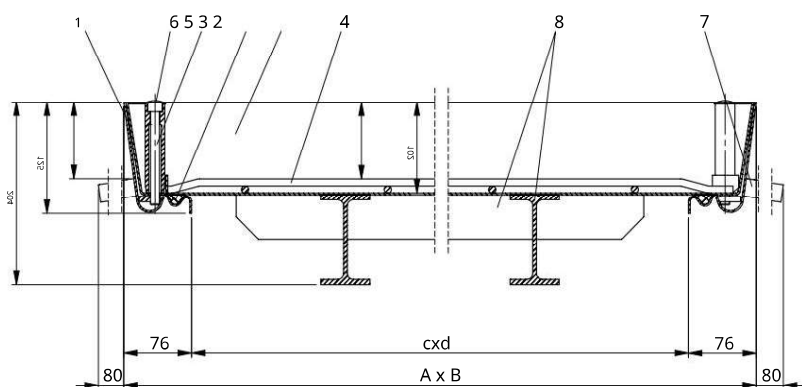
Text nabídky: www.hago.at



BVHS-250

Dno vany s IPE podpěrami a plochá ocel vyztužená

BVS-250 Ocel/BVES-250 Nerezová ocel



- 1 rám
- 2 vana
- 3 těsnění
- 4 zesílení
- 5 imbusový šroub
- 6 krycí víčko
- 7 kotev
- 8 výztužná vana
- 3 těsnění

- 1 rám
- 2 kryty
- 3 těsnění
- 4 Výztuž
- 5 imbusový šroub
- 6 Plastový uzáver
- 7 kotev
- 8 výztužná vana
- 8 výztužná krytu

Typ	světlo Rozměry hřídelle (cca cm)	Vnější Rozměry (cca cm)	Hmotnost nevyplněné cca.	I / B*
galvanizovaná ocel	cxd	A x B		
BVHS 250/44	40x40	55,2 x 55,2	26 kg	L
BVHS 250/55	50x50	65,2 x 65,2	33 kg	L
BVHS 250/64	60x40	75,2 x 55,2	31 kg	B
BVHS 250/66	60x60	75,2 x 75,2	39 kg	L
BVHS 250/86	80x60	95,2 x 95,2	50 kg	B
BVHS 250/88	80x80	95,2 x 95,2	61 kg	L
BVHS 250/106	100x60	115,2 x 75,2	61 kg	B
BVHS 250/108	100x80	115,2 x 95,2	74 kg	B
BVHS 250/110	100x100	115,2 x 115,2	85 kg	B
nerezová ocel				
BVEHS 250/44	40x40	55,2 x 55,2	25 kg	B
BVEHS 250/55	50x50	65,2 x 65,2	32 kg	B
BVEHS 250/64	60x40	75,2 x 55,2	30 kg	B
BVEHS 250/66	60x60	75,2 x 75,2	38 kg	B
BVEHS 250/86	80x60	95,2 x 95,2	49 kg	B
BVEHS 250/88	80x80	95,2 x 95,2	61 kg	B
BVEHS 250/106	100x60	115,2 x 75,2	61 kg	B
BVEHS 250/108	100x80	115,2 x 95,2	74 kg	B
BVEHS 250/110	100x100	115,2 x 115,2	88 kg	B

Hloubka vany cca 10,2 cm, montážní výška cca 12,5 cm Ocelové nosníky zasahují cca 10 cm do šachty. | Možné speciální velikosti

*L = Zboží je skladem
*B = Zboží je vyráběno na zakázku

