



Ocel BVHS 400

Nerezová ocel BVEHS 400

pro provoz vysokozdvížeňového vozíku Verze s
Vysoký žlab pro plnění dlažebních kostek - bez zápachu a vodotěsný



Zatížení: 400 kN zkušební síla (EN 124) při tloušťce betonu minimálně 5 cm.

Materiál: rám a vanička z žárově pozinkovaného ocelového plechu nebo nerezové oceli č. 1.4301 (na vyžádání lze dodat i v č. 1.4571).

Vlastnosti: Zápachový a vodotěsný poklop v odolném provedení s pávní hloubkou 10 cm. Spodní strana vany s ocelovým nosičem

rád posílil. S rámem typu BVHS 400 zesíleným přídavným rámem. Speciální těsnění s dobrou chemickou odolností. Stabilní žebrovaná ocelová výztuž.

Otevírání pomocí odklápacího systému: Každý HAGODECK Type BVHS je dodáván se sadou zvedacích klíčů a přesnými pokyny k instalaci. Výhoda HAGO: Zaseknuté pánve se zvedají pomocí zlatého klíče pouhým otočením.

Doporučení pro použití: Jako přejezdový kryt v halách a v prostoru nádvoří budovy, zejména pro vysokozdvížeňové vozíky. Také pro vedlejší dopravní plochy (pěší zóny). Zejména tam, kde má být kryt položen pohledovými betonovými deskami, cihlami, dlažebními kostkami atd.

Instalace: Instalace musí být provedena odborně podle našeho montážního návodu. U vodotěsných typů je třeba na stavbě věnovat zvláštní pozornost vodotěsnému napojení na spodní straně rámu.

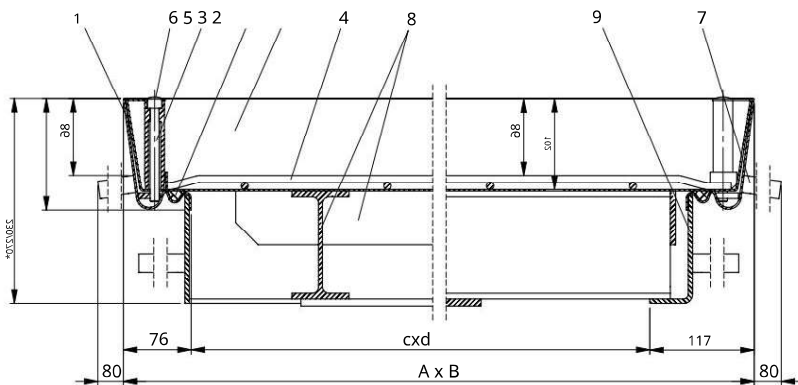
Text nabídky: www.hago.at



BVHS-400

spodní strana s přídavným rámem,
Vyztuženo IPE nosníky a plochou ocelí

Ocel BVHS-400/nerezová ocel BVS-400



- | | | |
|------------------|------------------|---------------------|
| 1 rám | 1 rám | |
| 2 vana | 2 kryty | |
| 3 těsnění | 3 těsnění | |
| 4 zesílení | 4 výztuž | |
| 5 imbusový šroub | 5 imbusový šroub | 5 imbusových šroubů |
| 6 krycí víčko | 6 krycí víčko | 6 krycí víčko |
| 7 kotev | 7 kotev | 7 kotev |
| 8 výztužná vana | 8 výztužná vana | 8 výztužná vana |
- 1 výztužný rám (pouze s BVHS 400)

Typ	světlo Rozměry hřídele (cca cm)	Vnější Rozměry (cca cm)	Hmotnost nevyplněné cca.	I / B*
galvanizovaná ocel	cx/d	A x B		
BVHS 400/44	40x40	55,2 x 63,2	49 kg	L
BVHS 400/55	50x50	65,2 x 73,2	60 kg	L
BVHS 400/64	60x40	75,2 x 63,2	57 kg	B
BVHS 400/66	60x60	75,2 x 83,2	69 kg	L
BVHS 400/86	80x60	95,2 x 83,2	95 kg	B
BVHS 400/88	80x80	95,2 x 103,2	115 kg	L
BVHS 400/106	100x60	115,2 x 83,2	113 kg	B
BVHS 400/108	100x80	115,2 x 103,2	150 kg	B
BVHS 400/110	100x100	115,2 x 123,2	188 kg	B
nerezová ocel				
BVEHS 400/44	40x40	55,2 x 63,2	48 kg	B
BVEHS 400/55	50x50	65,2 x 73,2	58 kg	B
BVEHS 400/64	60x40	75,2 x 63,2	56 kg	B
BVEHS 400/66	60x60	75,2 x 83,2	69 kg	B
BVEHS 400/86	80x60	95,2 x 83,2	94 kg	B
BVEHS 400/88	80x80	95,2 x 103,2	113 kg	B
BVEHS 400/106	100x60	115,2 x 83,2	143 kg	B
BVEHS 400/108	100x80	115,2 x 103,2	155 kg	B
BVEHS 400/110	100x100	115,2 x 123,2	188 kg	B

hloubka vaničky cca 10,2 cm, instalační výška do BVHS 400/88 cca 23 cm, BVHS 400/110 cca 27 cm | Speciální velikosti možné
*L = Zboží je skladem
*B = Zboží je vyráběno na zakázku