

Vyztužený design - zápach a voděodolnost



Zatížení: 250 kN zkušební síla EN 124 při plném zatížení  
Plnění betonem C 35/45 (EN 206)

Materiál: BVS rám a táč z žárově pozinkovaného ocelového plechu nebo nerezové oceli č. 1.4301  
(na vyžádání k dispozici také v č. 1.4571)

Vlastnosti: Silný zápach a vodotěsný poklop. Spodní strana vany vyztužená ocelovými nosníky. Stabilní žebrovaná ocelová výztuž. Speciální těsnění s dobrou chemickou odolností. Obzvláště snadné otevírání díky kónickému designu.

Otevírání systémem lift off:

Každá ocel HAGODECK typu BVS-250 je dodávána se sadou zvedacích klíčů a přesnými pokyny k instalaci.

Myšlenka výhod HAGO: Pevné zásobníky se zvednou pouhým otočením zlatého klíče.

Doporučení pro použití: Jako kryt, který lze přejíždět v halách a v prostoru předpolí, pokud je požadována zesílená verze vany.

Instalace: Instalace musí být provedena odborně podle našeho montážního návodu. U vodotěsných typů je třeba věnovat zvláštní pozornost zajištění těsného spojení se spodní stranou rámu na stavbě.

Text nabídky: [www.hago.at](http://www.hago.at)



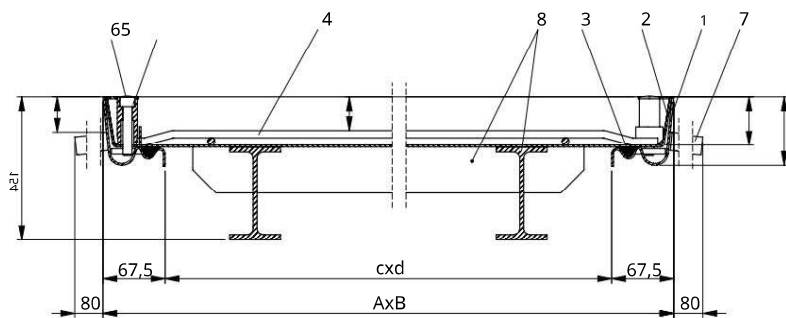
Poznámka: doporučujeme pro provoz vysokozdvižných vozíků BVHS/BVEHS s vysokou pávní – strany 29 – 30



BVS-250

Dno vany s IPE podpěrami a plochá ocel vyztužená

#### BVS-250 Ocel/BVES-250 Nerezová ocel



- |           |                 |                     |
|-----------|-----------------|---------------------|
| 1 rám     | 6 krytů (plast) | 4 zesílení          |
| 2 vana    | 7 kotev         | 5 imbusových šroubů |
| 3 těsnění | 8 výztužná vana | 6 krycí víčko       |

- |                   |
|-------------------|
| 1 rám             |
| 2 kryty           |
| 3 těsnění         |
| 4 Výztuž          |
| 5 imbusový šroub  |
| 6 Plastový uzávěr |
| 7 kotev           |
| 8 krycí víčko     |

Typ	světlo Rozměry hřídeltě (cca cm)	Vnější Rozměry (cca cm)	Hmotnost nevyplněné Cca.	I / B*
galvanizovaná ocel	cxd	A x B		
BVS 250/44	40x40	53,5 x 53,5	22 kg	L
BVS 250/55	50x50	63,5x63,5	27 kg	L
BVS 250/64	60x40	73,5 x 53,5	26 kg	L
BVS 250/66	60x60	73,5 x 73,5	33 kg	L
BVS 250/86	80x60	93,5 x 73,5	44 kg	B
BVS 250/88	80x80	93,5 x 93,5	54 kg	L
BVS 250/106	100x60	113,5 x 73,5	54 kg	L
BVS 250/108	100x80	113,5 x 93,5	66 kg	B
BVS 250/110	100x100	113,5 x 113,5	80 kg	L
nerezová ocel				
BVES 250/44	40x40	53,5 x 53,5	21 kg	B
BVES 250/55	50x50	63,5x63,5	27 kg	B
BVES 250/64	60x40	73,5 x 53,5	25 kg	B
BVES 250/66	60x60	73,5 x 73,5	33 kg	B
BVES 250/86	80x60	93,5 x 73,5	43 kg	B
BVES 250/88	80x80	93,5 x 93,5	54 kg	B
BVES 250/106	100x60	113,5 x 73,5	54 kg	B
BVES 250/108	100x80	113,5 x 93,5	66 kg	B
BVES 250/110	100x100	113,5 x 113,5	80 kg	B

Hloubka vany cca 5 cm

Instalační výška cca 7,4 cm

Možné speciální velikosti

\*L = Zboží je skladem

\*B = Zboží je vyráběno na zakázku