

Interceramica, spol. s r.o.
Přemyslova 969
CZ – 337 01 Rokycany
Tel. 371724652
Fax 371723005
E-mail: interceramica@interceramica.cz
www.interceramica.cz
www.poklopy.cz
www.hago.at

Šachtové poklopy

Typ BVS-400 Stahl pro jezd těžké techniky pachotěsný a vodotěsný (odolný proti netlakově působící vodě svrchu poklopu)



spodní strana víka je zasílána
I-nosníky a plochou ocelí

Zatížení závisí na:

- rozměru poklopu
- tloušťce dlažby a tím tloušťce probetonování
- kvalitě použitého betonu
- při použití betonu C35/45 dle EN 206 a probetonování na celou výšku víka je dosažena zatěžovací síla 400 kN při zkoušce dle EN 124

Orientační směrná hodnota max. povoleného kolového tlaku je 5000 kg.

Materiál: Víko i rám z ocelového plechu, žárově pozinkováno.

Vlastnosti: Pachotěsný a vodotěsný v těžkém provedení.

Spodní strana víka zesílena ocelovými nosníky a dodatečným rámem.

Víko vyztuženo stabilní hřebinkovou výztuží.

Chemicky velmi odolné speciální těsnění.

Vzhledem ke konickému tvarování rámu i víka snadné otevírání poklopu.

Otevírání: Ke každému HAGODECK poklopu typu BVS-400 Stahl je přiložena sada obslužných klíčů a návod k osazení.

Výhoda HAGO poklopů: pevně zapuštěné víko v rámu lze jednoduše uvolnit pootočením zlatého obslužného klíče.

Doporučené použití: Jako pojízdný poklop v halách i na vnějších plochách. Speciálně pro pojezd vysokozdvížných a transportních vozíků.

Osazení: Osazení musí být provedeno odborně podle našeho návodu pro osazení. U vodotěsných typů je nutné mít zvláště na zřeteli nutnost důkladného utěsnění konstrukcí podlahy v oblasti vně rámu po celém obvodu poklopu, rovněž víko musí být vyplněno vodotěsným (vodostavebním) betonem. Výplň víka poklopu a okolní podlaha musí být provedeno v absolutní rovině, aby nedocházelo k dynamickým rázům při pojezdu transportní technikou.

Typ BVS-400

Spodní strana víka je zesílena dodatečným rámem, I – nosníky a plochou ocelí

typ	světlý rozměr šachty c x d (cm)	vnější rozměr rámu A x B (cm)	hmotnost bez výplně víka
BVS 400/44	40 x 40	53,5 x 53,5	
BVS 400/55	50 x 50	63,5 x 71,5	52 kg
BVS 400/64	60 x 40	73,5 x 61,5	50 kg
BVS 400/66	60 x 60	81,5 x 73,5	62 kg
BVS 400/86	80 x 60	93,5 x 81,5	88 kg
BVS 400/88	80 x 80	101,5 x 93,5	103 kg
BVS 400/106	100 x 60	113,5 x 81,5	119 kg
BVS 400/108	100 x 80	113,5 x 101,5	147 kg
BVS 400/110	100 x 100	121,5 x 113,5	175 kg

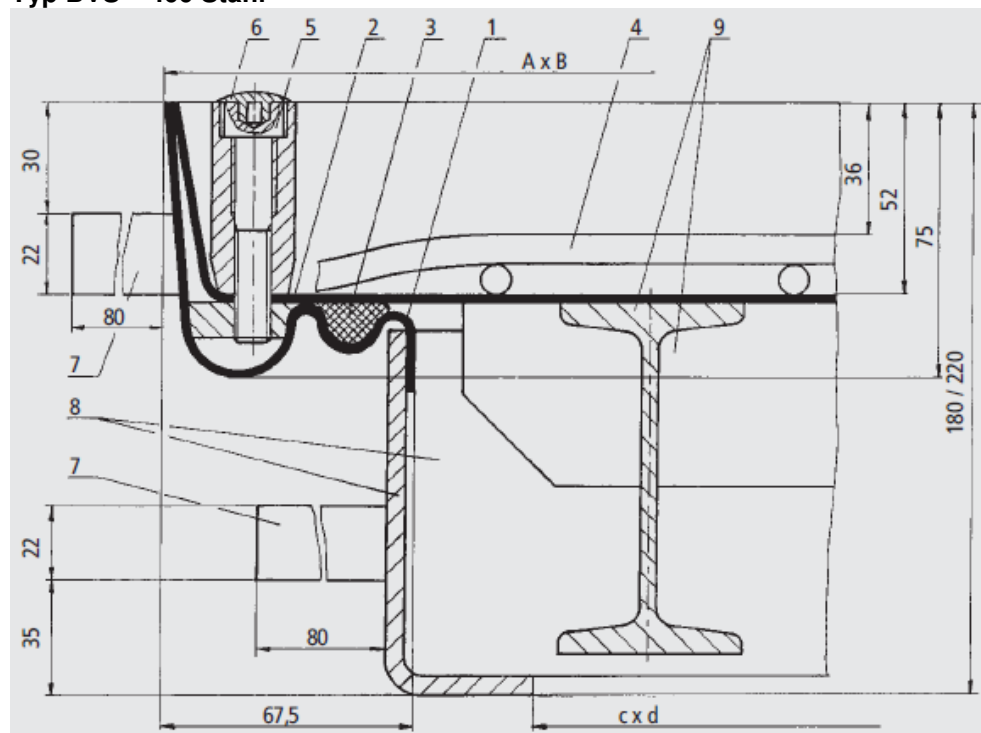
Hloubka vany víka 5,0 cm

Výška rámu do rozměru

BVS 400/88 cca 18 cm

BVS 400/110 cca 22 cm

Typ BVS – 400 Stahl



- 1 - rám
- 2 - víko (vana)
- 3 - těsnění
- 4 - výztuž
- 5 - šroub s vnitřním šestihranem
- 6 - krytka
- 7 - kotva - pracna
- 8 - zesílení rámu (dodatečný rám)
- 9 - zesílení víka - vany