

Interceramica, spol. s r.o.  
Přemyslova 969  
CZ – 337 01 Rokycany  
Tel. 371724652  
Fax 371723005  
E-mail: [interceramica@interceramica.cz](mailto:interceramica@interceramica.cz)  
[www.interceramica.cz](http://www.interceramica.cz)  
[www.poklopy.cz](http://www.poklopy.cz)  
[www.hago.at](http://www.hago.at)

Šachtové poklopy

## **HAGODECK COMPOSITE**

### **Pokrokový šachtový poklop**

Minimální hmotnost víka poklopu - výplň betonem odpadá  
Otevření poklopu je hračkou  
U velikosti poklopu 80x80cm snížení hmotnosti víka o 85 kg oproti výplni betonem

#### **Rychlá montáž**

Podlahový kryt (dlažba, podlahoviny, parkety) se jednoduše rovnou nalepí  
Žádná výplň víka betonem  
Není nutný žádný čas pro tvrdnutí betonové výplně

#### **Pokroková inovace**

Moderní patentované řešení šachtového poklopu  
Řešení využívající poznatky leteckého průmyslu (kompozitní voštinová deska, technologie lepení)

### **Vyvinuli jsme pro vás nový šachtový poklop !**

S techniky z oblasti leteckého inženýrství vyvinula firma HAGO zcela nové řešení šachtového poklopu.

Pokrokové řešení s využitím voštinové desky znamená maximální snížení hmotnosti víka poklopu (betonová výplň víka odpadá) a vysoký komfort při častém otevírání poklopu.

Vana není vyplněna betonem.  
Osazení je rychlejší a snazší.  
Odpadá čas tvrdnutí betonu.  
Nově vyvinutý poklop je o 70% lehčí než poklop klasický s betonovou výplní.

#### **Příklady použití:**



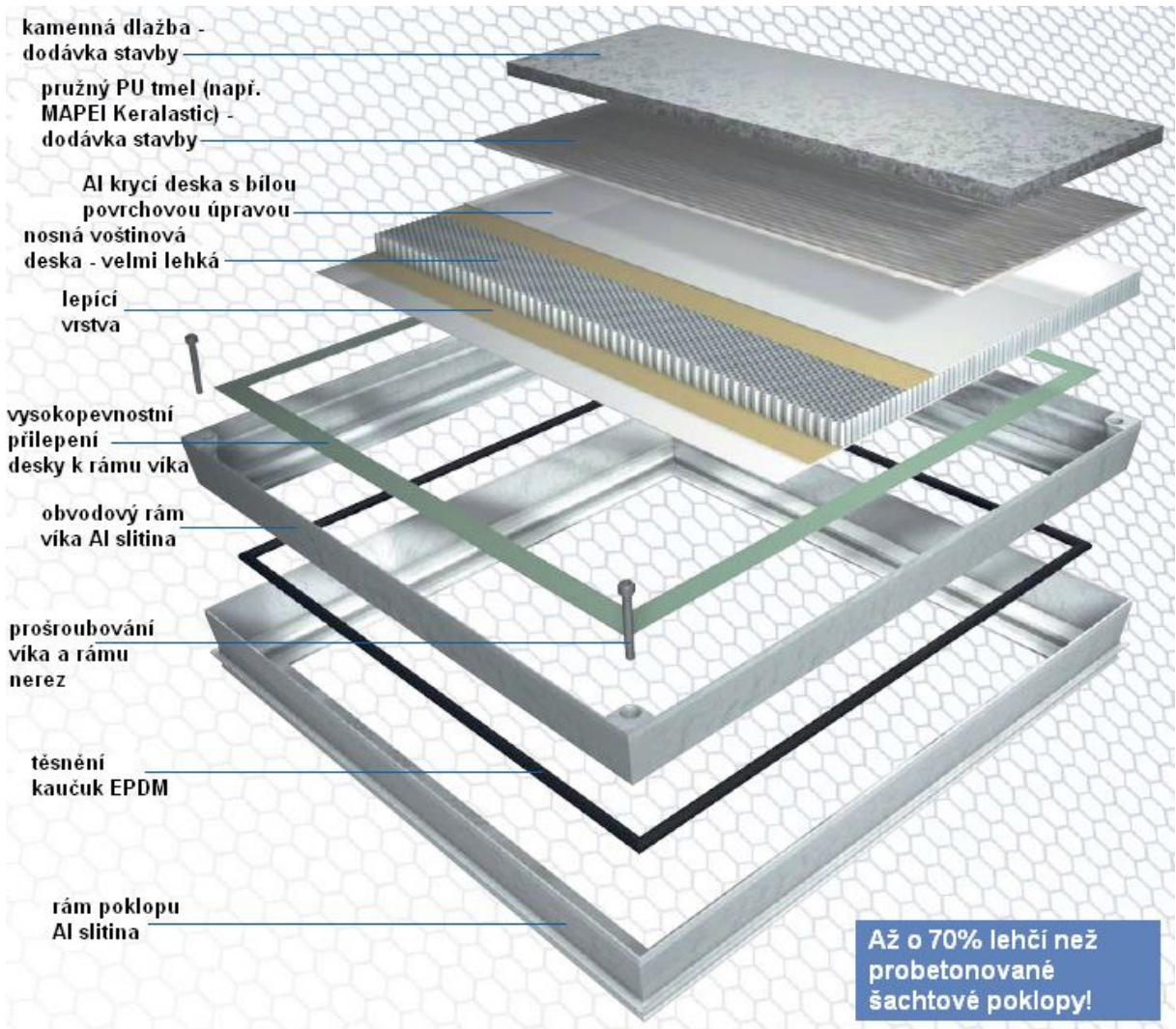
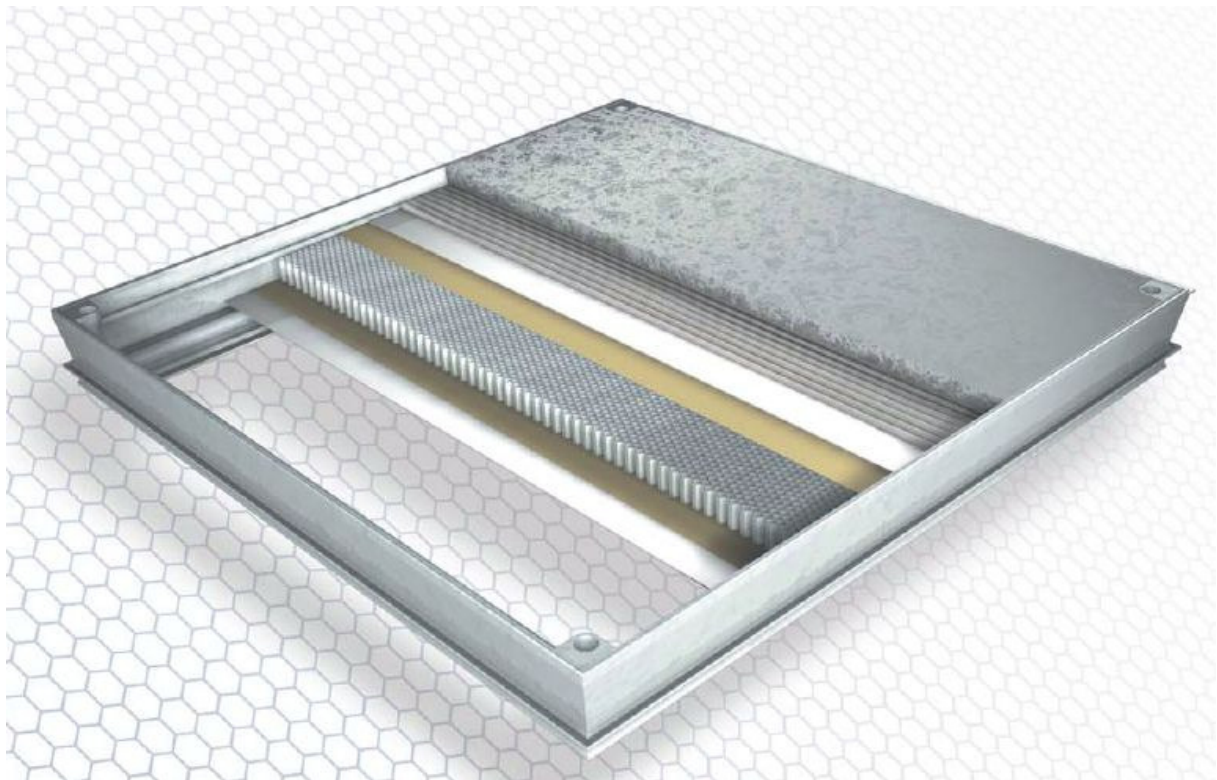
Kamenná dlažba



Keramická dlažba



Parkety



Stav 06/2010

Interceramica, spol. s r.o.  
Přemyslova 969  
CZ – 337 01 Rokycany  
Tel. 371724652  
Fax 371723005  
E-mail: [interceramica@interceramica.cz](mailto:interceramica@interceramica.cz)  
[www.interceramica.cz](http://www.interceramica.cz)  
[www.poklopy.cz](http://www.poklopy.cz)  
[www.hago.at](http://www.hago.at)

Šachtové poklopy

## Typ CLA composite light Alu Pachotěsný a vodotěsný



### Zatížení:

tř. A (15 kN zatěžovací síla dle ČSN EN124) pochozí - pro pěší provoz

### Určení - použití:

Pro použití v interiérech budov se zatížením pouze pěší provoz

### Materiál:

rám z hliníkové slitiny  
obvod víka z hliníkové slitiny  
výplň víka vlepená Alu kompozitní voštinová deska s bílou povrchovou úpravou  
šroubové spojení víka a rámu nerez  
těsnění kaučuk EPDM

### Vlastnosti:

Moderní vylehčené patentované řešení poklopu  
Velká snížení hmotnosti víka oproti poklopu s víkem vyplněným betonem  
Otevírání vylehčeného poklopu je hračkou  
Výplň víka betonem odpadá, montáž - zabudování poklopu je snazší a rychlejší  
Pro prodláždění poklopu na stavbě vynechána volná výška 24 mm.  
V případě potřeby možné výšku vyrovnat vlepením vodě odolných desek PU tmelem (např. MAPEI Keralastic)  
Podmínečně pachotěsný a vodotěsný (v místě těsnění – tj. mezi víkem a rámem). Poklopy jsou v max. možné míře pachotěsné a vodotěsné - odolné proti proniku svrchu poklopu krátkodobě působící netlakové vodě v místě těsnění - vzhledem ke konstrukčnímu principu (poklop s panty) nelze nepatrný pronik kapek vody zcela vyloučit.

Vysoká kvalita a přesnost zpracování, zvláště viditelných hran

### Otevírání s „Lift off“ systémem:

Ke každému poklopu obdržíte sadu obslužných klíčů včetně podrobného návodu na osazení.

HAGO Patent: našroubováním zlatého klíče s nástavcem do každého rohu dojde k uvolnění víka od rámu, vyjmutí víka je potom možné našroubováním „stříbrných“ klíčů s rukojetí. Otevření může provést jedna osoba, u větších rozměrů potřeba sil dvou osob.

#### Osazení - montáž:

Musí být provedena odborně podle návodu

Při požadavku na vodotěsnost musí být provedeno vodotěsné vyplnění a utěsnění kapsy vynechané pro osazení poklopu.

Výplň víka (keramická nebo kamenná dlažba) musí být celoplošně vlepena vhodným tmelem (např. PU tmel MAPEI Keralastic). U tenkých podlahových krytů nutno volný prostor vany celoplošně dovýplnit (PU tmel, voděvzdorné stavební desky)

#### Dodávané rozměry:

typ	světlý rozměr šachty c x d (cm)	vnější rozměr rámu A x B (cm)	hmotnost bez výplně dlažbou
CLA 22	20 x 20	32 x 32	3 kg
CLA 33	30 x 30	42 x 42	5 kg
CLA 44	40 x 40	52 x 52	7 kg
CLA 55	50 x 50	62 x 62	9 kg
CLA 64	60 x 40	72 x 52	9 kg
CLA 66	60 x 60	72 x 72	10 kg
CLA 86	80 x 60	92 x 72	12 kg
CLA 88	80 x 80	92 x 92	15 kg
CLA 106	100 x 60	112 x 72	15 kg

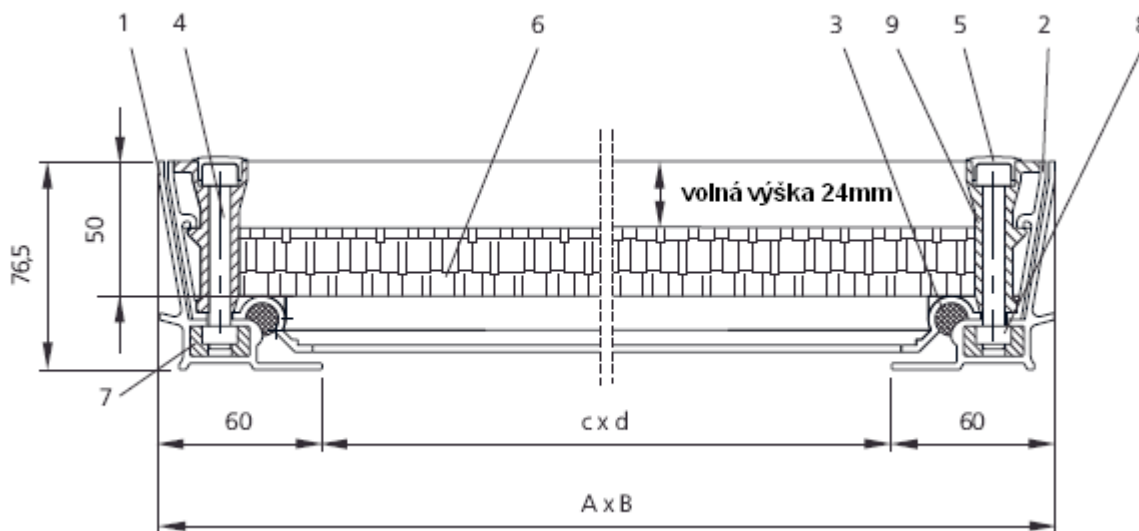
Hloubka víka celkem 66mm, volná výška víka 24 mm.

Osazovací výška rámu 76mm

Dodací lhůta výše uvedených rozměrů: dodávka na dobírku do 7-10 dnů.

Zvláštní rozměry na míru možné - dodací lhůta individuálně.

#### Typ CLA composite light Alu



- 1 - rám
- 2 - vana - víko
- 3 - těsnění EPDM
- 4 - šroub nerez s vnitřním šestihranem - imbus
- 5 - plastová krytka šroubu
- 6 - hliníková voštinová nosná deska s bílou povrchovou úpravou
- 7 - rozpěrný díl plast
- 8 - matka nerez
- 9 - litý díl - hliník

Interceramica, spol. s r.o.  
Přemyslova 969  
CZ – 337 01 Rokycany  
Tel. 371724652  
Fax 371723005  
E-mail: [interceramica@interceramica.cz](mailto:interceramica@interceramica.cz)  
[www.interceramica.cz](http://www.interceramica.cz)  
[www.poklopy.cz](http://www.poklopy.cz)  
[www.hago.at](http://www.hago.at)

Šachtové poklopy

## Typ CCA composite comfort Alu

### S panty

Podmínečně pachotěsný a vodotěsný



#### Zatížení:

tř. A (15 kN zatěžovací síla dle ČSN EN124) pochozí - pro pěší provoz

#### Určení - použití:

Pro použití v interiérech budov se zatížením pouze pěší provoz

#### Materiál:

rám z hliníkové slitiny  
obvod víka z hliníkové slitiny  
výplň víka vlepená Alu kompozitní voštinová deska s bílou povrchovou úpravou  
šroubové spojení víka a rámu nerez  
těsnění kaučuk EPDM

#### Vlastnosti:

Moderní vylehčené patentované řešení poklopu  
Velká snížení hmotnosti víka oproti poklopu s víkem vyplněným betonem  
Otevírání vylehčeného poklopu je hračkou  
Víko s panty se otevře výrazně snadněji s minimální vynaloženou silou.  
S pojistkou proti samovolnému sklopení víka.  
Výplň víka betonem odpadá, montáž - zabudování poklopu je snazší a rychlejší  
Pro prodláždění poklopu na stavbě vynechána volná výška 24 mm.  
V případě potřeby možné výšku vyrovnat vlepením vodě odolných desek PU tmelem (např. MAPEI Keralastic)  
Podmínečně pachotěsný a vodotěsný (v místě těsnění – tj. mezi víkem a rámem). Poklopy jsou v max. možné míře pachotěsné a vodotěsné - odolné proti proniku svrchu poklopu krátkodobě působící netlakové vodě v místě těsnění - vzhledem ke konstrukčnímu principu (poklop s panty) nelze nepatrný pronik kapek vody zcela vyloučit.  
Vysoká kvalita a přesnost zpracování, zvláště viditelných hran.

### Otevírání s „Lift off“ systémem:

Ke každému poklopu obdržíte sadu obslužných klíčů včetně podrobného návodu na osazení.  
HAGO Patent : našroubováním zlatého klíče s nástavcem do každého rohu dojde k uvolnění víka od rámu, vyjmutí víka je potom možné našroubováním „stříbrných“ klíčů s rukojetí.  
Otevření může provést pouze jedna osoba.

### Osazení - montáž:

Musí být provedena odborně podle návodu

Při požadavku na vodotěsnost musí být provedeno vodotěsné vyplnění a utěsnění kapsy vynechané pro osazení poklopu.

Výplň víka (keramická nebo kamenná dlažba) musí být celoplošně vlepena vhodným tmelem (např. PU tmel MAPEI Keralastic). U tenkých podlahových krytů nutno volný prostor vany celoplošně dovyplnit (PU tmel, voděvzdorné stavební desky).

### Dodávané rozměry:

typ	světlý rozměr šachty c x d (cm)	vnější rozměr rámu A x B (cm)	hmotnost bez výplně dlažbou
CCA 55	50 x 50	62 x 62	10 kg
CCA 64	60 x 40	72 x 52	10 kg
CCA 66	60 x 60	72 x 72	12 kg
CCA 86	80 x 60	92 x 72	14 kg
CCA 88	80 x 80	92 x 92	17 kg
CCA 106	100 x 60	112 x 72	17 kg

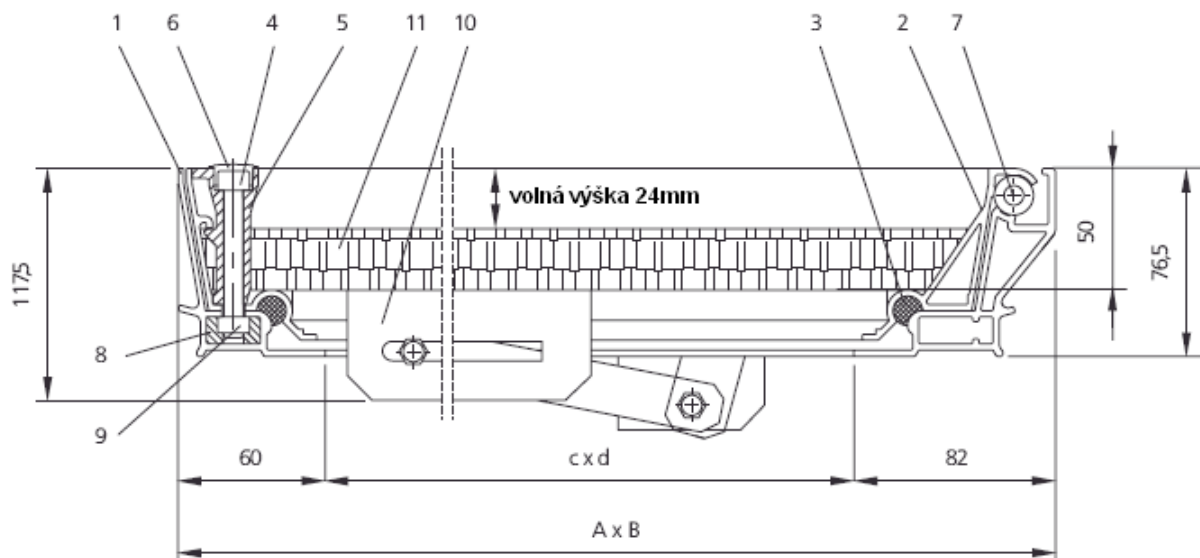
Hloubka víka celkem 66mm, volná výška víka 24 mm .

Osazovací výška rámu 76mm.

Dodací lhůta výše uvedených rozměrů: dodávka na dobírku do 7-10 dnů.

Zvláštní rozměry na míru možné - dodací lhůta individuálně.

### Typ CCA composite comfort Alu



- 1 - rám
- 2 - vana - víko
- 3 - těsnění EPDM
- 4 - šroub nerez s vnitřním šestihranem - imbus
- 5 - litý díl hliník
- 6 - plastová krytka šroubu
- 7 - pant
- 8 - rozpěrný díl plast
- 9 - matka nerez
- 10 - pojiska proti uzavření (západka)
- 11 - hliníková voštinová nosná deska s bílou povrchovou úpravou

Interceramica, spol. s r.o.  
Přemyslova 969  
CZ – 337 01 Rokycany  
Tel. 371724652  
Fax 371723005  
E-mail: [interceramica@interceramica.cz](mailto:interceramica@interceramica.cz)  
[www.interceramica.cz](http://www.interceramica.cz)  
[www.poklopy.cz](http://www.poklopy.cz)  
[www.hago.at](http://www.hago.at)

Šachtové poklopy

## Typ CCA-GD composite comfort Alu

### S panty a pomocnými zvedáky

Podmínečně pachotěsný a vodotěsný



#### Zatížení:

tř. A (15 kN zatěžovací síla dle ČSN EN124) - určeno pouze pro pěší provoz.

#### Určení - použití:

Pro použití v interiérech budov se zatížením pouze pěší provoz tam, kde se požaduje snadné a komfortní časté otevírání víka jednou osobou.

#### Materiál:

rám z hliníkové slitiny  
obvod víka z hliníkové slitiny  
výplň víka vlepená Alu kompozitní voštinová deska s bílou povrchovou úpravou  
šroubové spojení víka a rámu nerez  
těsnění kaučuk EPDM  
kvalitní pérové zvedáky

#### Vlastnosti:

Moderní vylehčené patentované řešení poklopu  
Velká snížení hmotnosti víka oproti poklopu s víkem vyplněným betonem  
Otevírání vylehčeného poklopu je hračkou  
Víko s panty a pomocnými pérovými zvedáky se otevře výrazně snadněji s minimální vynaloženou silou a vysokým komfortem.  
S pojistkou proti samovolnému sklopení víka.  
Výplň víka betonem odpadá, montáž - zabudování poklopu je snazší a rychlejší  
Pro prodláždění poklopu na stavbě vynechána volná výška 24 mm.  
V případě potřeby možné výšku vyrovnat vlepením vodě odolných desek PU tmelem (např. MAPEI Keralastic).  
Podmínečně pachotěsný a vodotěsný (v místě těsnění – tj. mezi víkem a rámem). Poklopy jsou v max. možné míře pachotěsné a vodotěsné - odolné proti proniku svrchu poklopu krátkodobě působící netlakové vodě v místě těsnění - vzhledem ke konstrukčnímu principu (poklop s panty) nelze nepatrný pronik kapek vody zcela vyloučit.  
Vysoká kvalita a přesnost zpracování, zvláště viditelných hran.

### Otevírání s „Lift off“ systémem:

Ke každému poklopu obdržíte sadu obslužných klíčů včetně podrobného návodu na osazení.

**HAGO Patent:** našroubováním zlatého klíče s nástavcem do každého rohu dojde k uvolnění víka od rámu, vyjmutí víka je potom možné našroubováním „stříbrných“ klíčů s rukojetí. Otevření může provést pouze jedna osoba.

### Osazení - montáž:

Musí být provedena odborně podle návodu.

Při požadavku na vodotěsnost musí být provedeno vodotěsné vyplnění a utěsnění kapsy vynechané pro osazení poklopu.

Výplň víka (keramická nebo kamenná dlažba) musí být celoplošně vlepena vhodným tmelem (např. PU tmel MAPEI Keralastic). U tenkých podlahových krytů nutno volný prostor vany celoplošně dovyplnit (PU tmel, vodězdorné stavební desky).

### Dodávané rozměry:

typ	světlý rozměr šachty c x d (cm)	vnější rozměr rámu A x B (cm)	hmotnost bez výplně dlažbou
CCA-GD 66	60 x 60	72 x 72	13 kg
CCA-GD 86	80 x 60	92 x 72	15 kg
CCA-GD 88	80 x 80	92 x 92	18 kg
CCA-GD 106	100 x 60	112 x 72	18 kg

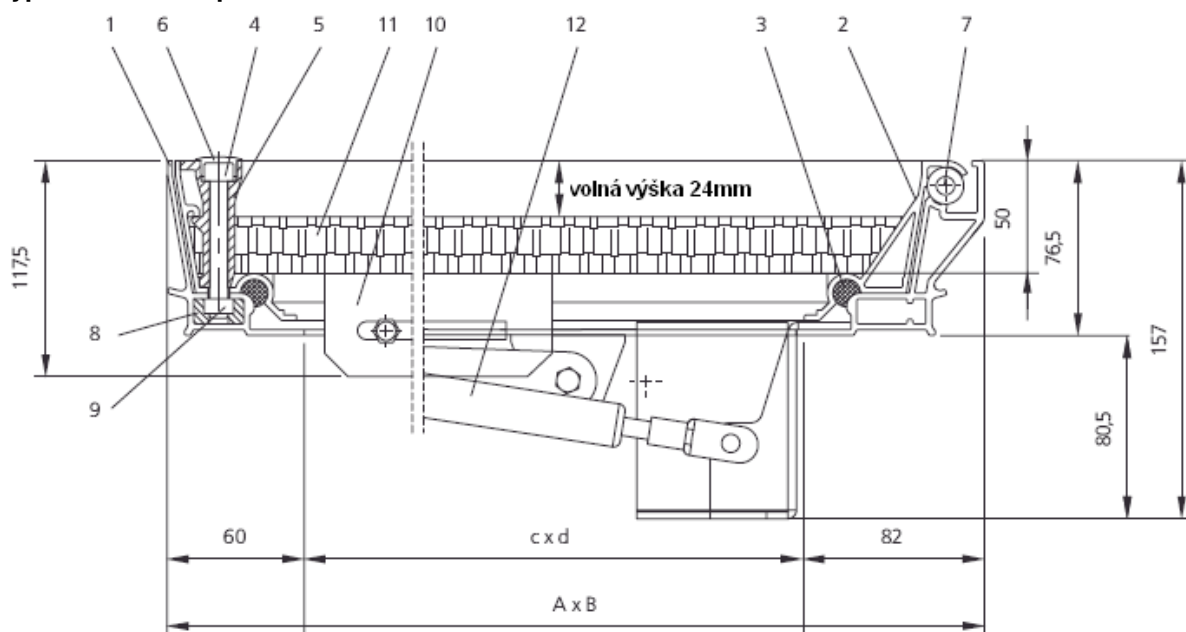
Hloubka víka celkem 66mm, volná výška 24 mm.

Osazovací výška rámu 76mm

Dodací lhůta výše uvedených rozměrů: dodávka na dobírku do 7-10 dnů.

Zvláštní rozměry na míru možné - dodací lhůta individuálně.

### Typ CCA-GD composite comfort Alu



- 1 - rám
- 2 - vana - víko
- 3 - těsnění EPDM
- 4 - šroub nerez s vnitřním šestihranem - imbus
- 5 - litý díl hliník
- 6 - plastová krytka šroubu
- 7 - pant
- 8 - rozpěrný díl plast
- 9 - matka nerez
- 10 - pojistka proti uzavření (západka)
- 11 - hliníková voštinová nosná deska s bílou povrchovou úpravou
- 12 - pérový zvedák