

Interceramica, spol. s r.o.
Přemyslova 969
CZ – 337 01 Rokycany
Tel. 371724652
Fax 371723005
E-mail: interceramica@interceramica.cz
www.interceramica.cz
www.poklopy.cz
www.hago.at

Šachtové poklopy

Typ RV Stahl

pachtěsný a vodotěsný (odolný proti netlakově působící vodě svrchu poklopu)



Zatížení: 15 kN zatěžovací síla (pochozí)

Materiál: Rám přesně vyprofilován z ocelového 2 mm plechu. Žárově pozinkován. Výplň z rýhovaného plechu.

Vlastnosti: Pachtěsné a vodotěsné provedení, ploché provedení. Velmi chemicky odolné těsnění. Včetně nářadí k obsluze.

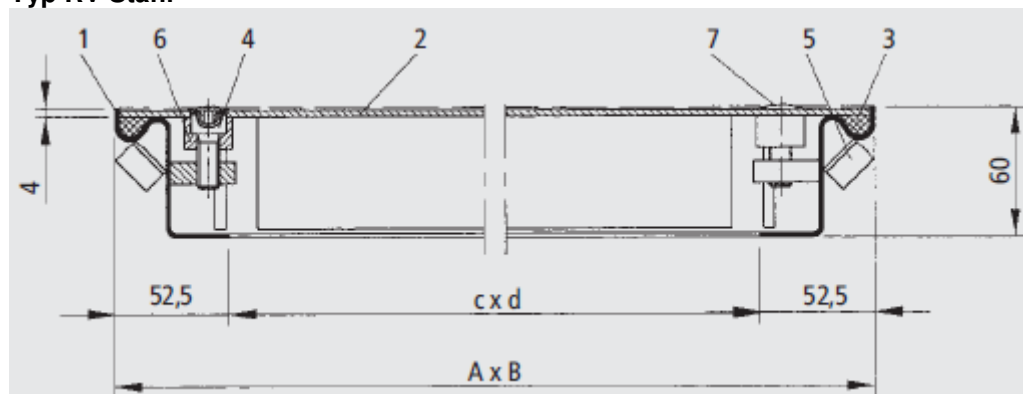
Doporučené použití: Pro pochozí šachty vně i uvnitř objektů, zvláště pro inspekční a kontrolní šachty.

Osazení: Osazení musí být odborně provedeno podle našeho předaného návodu k osazení. U vodotěsných typů je třeba mít na stavbě zvláště na paměti, že je nutné těsné provedení napojení betonu na rám po celém vnějším obvodu poklopu.

typ	světlý rozměr šachty c x d (cm)	vnější rozměr rámu A x B (cm)	hmotnost
RV 64	60 x 40	70,5 x 50,5	22 kg
RV 66	60 x 60	70,5 x 70,5	29 kg
RV 86	80 x 60	90,5 x 70,5	37 kg
RV 88	80 x 80	90,5 x 90,5	45 kg

Osazovací výška cca 6 cm

Typ RV Stahl



- 1 - rám
- 2 - víko z rýhovaného plechu
- 3 - těsnění
- 4 - šroub s vnitřním šestihranem
- 5 - kotva (pracna)
- 6 - průchodka
- 7 - krytka