



Interceramica, spol. s r.o.
Přemyslova 969
CZ – 337 01 Rokycany
Tel. 371724652
Fax 371723005
E-mail: interceramica@interceramica.cz
www.interceramica.cz
www.poklopy.cz
www.hago.at

Šachtové poklopy

Typ RVE Edelstahl

pachotěsný a vodotěsný (odolný proti netlakově působící vodě svrchu poklopu)



Zatížení: 15 kN zatěžovací síla (pochozí)

Materiál: Rám, výplň i zesílení z nerezové oceli 1.4301

Vlastnosti: Pachotěsné a vodotěsné provedení, ploché provedení. Velmi chemicky odolné těsnění. Poklop zcela odolný proti korozi. Včetně náradí k obsluze.

Doporučené použití: Pro pochozí šachty vně i uvnitř objektů, zvláště pro inspekční a kontrolní šachty. Zvláště tam, kde je kladen požadavek na odolnost proti korozi.

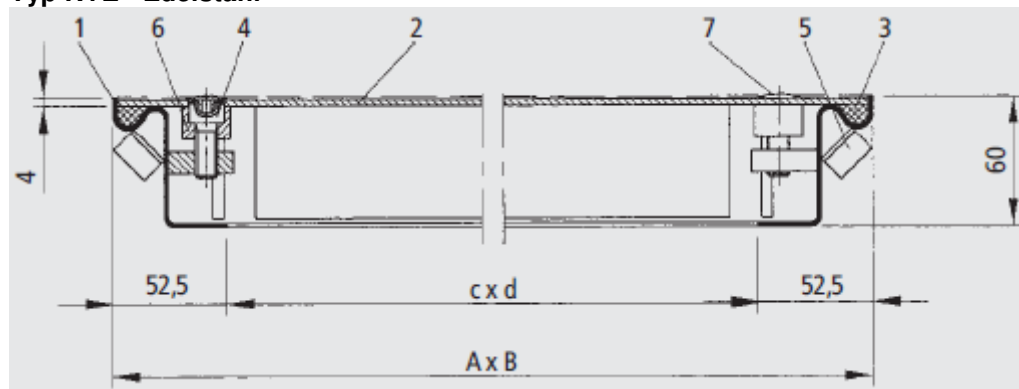
Osazení: Osazení musí být odborně provedeno podle našeho předaného návodu k osazení. U vodotěsných typů je třeba mít na stavbě zvláště na paměti, že je nutné těsné provedení napojení betonu na rám po celém vnějším obvodu poklopu.

typ	světly rozměr šachty c x d (cm)	vnější rozměr rámu A x B (cm)	hmotnost
RVE 22	20 x 20	28,5 x 28,5	6 kg
RVE 33	30 x 30	38,5 x 38,5	9 kg
RVE 44	40 x 40	48,5 x 48,5	13 kg
RVE 55	50 x 50	58,5 x 58,5	15 kg
RVE 64	60 x 40	68,5 x 48,5	15 kg
RVE 66	60 x 60	68,5 x 68,5	24 kg
RVE 86	80 x 60	88,5 x 68,5	30 kg
RVE 88	80 x 80	88,5 x 88,5	36 kg
RVE 106	100 x 60	108,5 x 68,5	36 kg
RVE 110	100 x 100	108,5 x 108,5	54 kg

Osazovací výška cca 3 cm

Celková výška včetně zesílení na spodní straně cca 7 cm

Typ RVE - Edelstahl



- 1 - rám
- 2 - víko z rýhovaného plechu
- 3 - těsnění
- 4 - šroub s vnitřním šestihranem
- 5 - kotva (pracna)
- 6 - průchodka
- 7 - krytka

Zesílení spodní strany je proměnné podle velikosti poklopu.