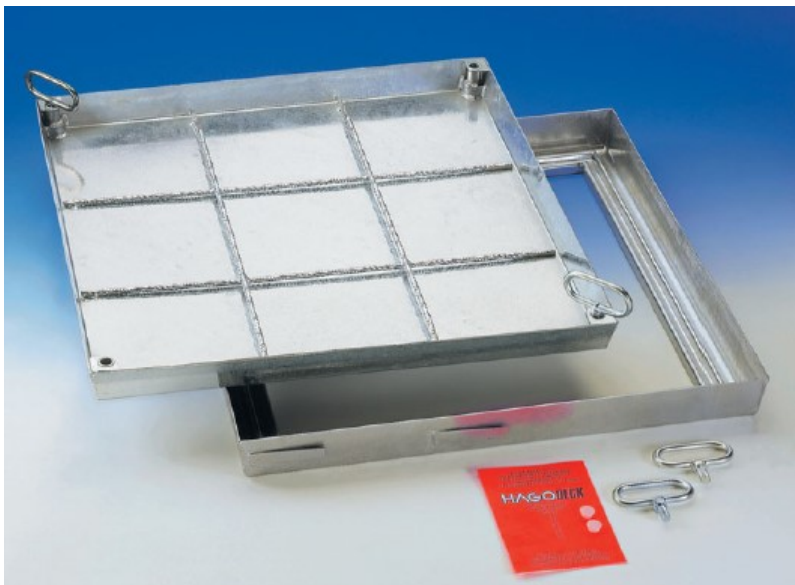


Ondřej Brabec - Interceramica
Přemyslova 969
CZ-337 01 Rokycany
Telefon: (+420)602446220
E-mail: obrabec@interceramica.cz
www.interceramica.cz
www.poklopy.cz
www.hago.at

Šachtové poklopy

Typ B Stahl

normální provedení (bez těsnění)



víko lze při otevření jednoduše zvednout

Zatížení závisí na:

- rozměru poklopu
- tloušťce dlažby a tím tloušťce probetonování
- kvalitě použitého betonu
- při použití betonu C35/45 dle EN 206 a probetonování na celou výšku víka je dosažena zatěžovací síla 125 kN při zkoušce dle EN 124

Materiál: Víko i rám z 2 mm zastudena přesně vylisovaného pozinkovaného ocelového plechu

Vlastnosti: Normální provedení (bez těsnosti proti pronikání pachu a vody). Typ B se používá pouze tam, kde není požadována pachotěsnost a vodotěsnost.

Na základě konické konstrukce víka a rámu je otevírání poklopu snadné. V zabudovaném stavu je poklop prakticky neviditelný.

Přivařená pevná stabilní hřebíková výztuž desky víka křížem provařená.

Otevírání: Ke každému HAGODECK poklopu typu B Stahl je přiložena sada obslužných klíčů a návod k osazení.

Doporučené použití: Pro šachty především uvnitř objektů či vně u přestřešených částí objektů tam, kde není požadována těsnost poklopu proti zápachu a pronikání vody.

Osazení: Osazení musí být provedeno odborně podle našeho návodu pro osazení.

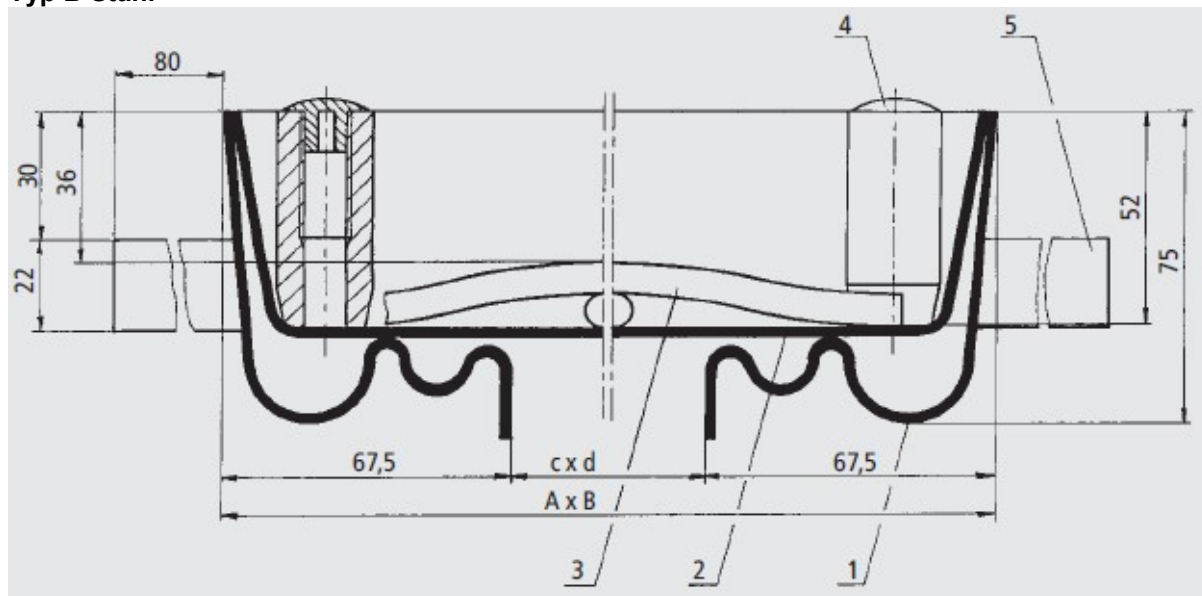
Rozměrová řada:

typ	světlý rozměr šachty c x d (cm)	vnější rozměr rámu A x B (cm)	hmotnost bez výplně víka
B 55	50 x 50	63,5 x 63,5	15 kg
B 64	60 x 40	73,5 x 53,5	15 kg
B 66	60 x 60	73,5 x 73,5	19 kg
B 635	63,5 x 63,5	77,0 x 77,0	20 kg
B 86	80 x 60	93,5 x 73,5	23 kg
B 88	80 x 80	93,5 x 93,5	29 kg

Hloubka vany víka cca 5,0 cm

Výška rámu – osazovací výška poklopu 7,5 cm

Typ B Stahl



- 1 - rám
- 2 - vana - víko
- 3 - výztuž
- 4 - krytka šroubu
- 5 - pracna - kotva