

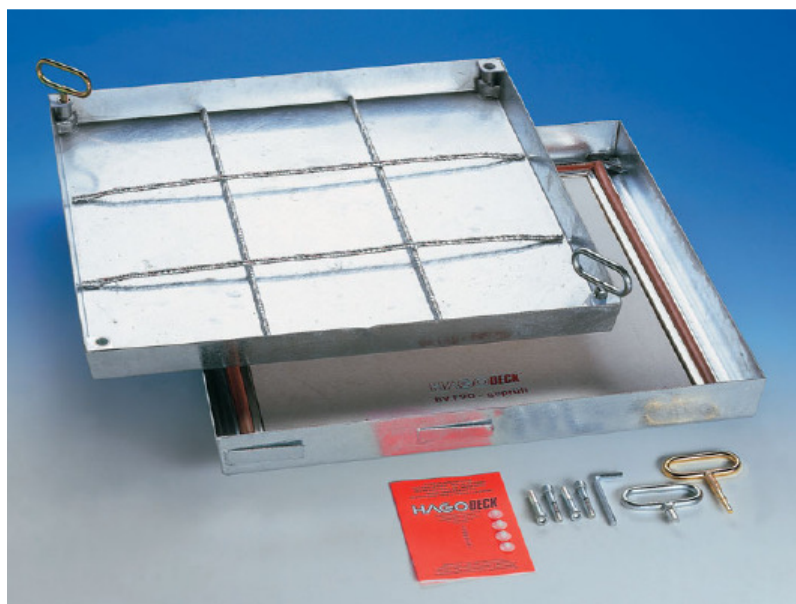


Ondřej Brabec - Interceramica  
Přemyslova 969  
CZ-337 01 Rokycany  
Telefon: (+420)602446220  
E-mail: [obrabec@interceramica.cz](mailto:obrabec@interceramica.cz)  
[www.interceramica.cz](http://www.interceramica.cz)  
[www.poklopy.cz](http://www.poklopy.cz)  
[www.hago.at](http://www.hago.at)

Šachtové poklopy HAGODECK

## Typ BV-F 90 Stahl - protipožární

poklop s protipožární vyjímatelnou deskou, pachotěsný, do suchých prostor v interiérech budov - běžné neagresivní prostředí, k probetonování víka s možností položení finální podlahoviny (dlažba + tmel do 15 mm, koberec, PVC, dřevo, apod.), materiál ocel žárově pozinkovaná



### Použití poklopu:

zakrytí šachet v podlahách interierů budov tam, kde se požaduje poklop s požární odolností, těsný proti zápachu, a tam, kde jsou kladeny nároky na vzhled poklopu.

Poklop určen k probetonování betonem (hmotou na bázi polymercementu), k prodláždění (dlažba + tmel o tloušťce max. 15 mm). Není vhodný k výplni litým asfaltem - v případě požadavku na výplň litým asfaltem shlédněte podklady k jiným vhodným typům poklopů.

**Povolená zatížitelnost:**

pěší provoz

pomalý přejezd osobních automobilů (při probetonování víka betonem min.C35/45 na celou výšku víka) - viz dále.

Zatížitelnost závisí na:

- rozměru poklopu

- tloušťce dlažby (podlahoviny) a tím tloušťce probetonování

- kvalitě použitého betonu - výplňové hmoty

- při použití výplňové hmoty odpovídající betonu kvality min. C35/45 dle ČSN EN 206 a probetonování na celou výšku víka je dosažena zkušební zatěžovací síla 125 kN při zkoušce dle ČSN EN 124, poklop lze potom pomalu pojíždět např. v krytých parkovacích domech, podzemních garážích.

Poznámka:

Dosažení zkušební síly 125 kN v žádném případě neznamená, že poklop je možné takovouto silou v praxi zatížit - jde pouze o podmínku ČSN EN 124 k zařazení poklopu do skupiny 2, která zahrnuje poklopy pro chodníky pro pěší, pěší zóny, obytné zóny, plochy pro parkování osobních vozidel, parkovací domy pro osobní vozy.

V případě pochybností si vyžádejte naše podrobné vyjasnění.

Při požadavku na jinou zatížitelnost poklopu než pěší provoz a pomalý přejezd osobního automobilu zašlete k našemu posouzení podrobné údaje - specifikaci velikosti, druhu a typu předpokládaného zatížení na poklop.

**Materiál:**

Víko i rám z 2 mm zastudena přesně vylisovaného plechu z oceli žárově pozinkované.

*Protipožární provedení sestává z nerez Z úhelníku, požární odolného speciálního těsnění (netěsní proti proniku vody), vyjímatelné protipožární desky.*

**Protipožární vlastnosti :**

Požárně klasifikační osvědčení požární odolnosti PKO-15-018 PAVUS a.s. ze dne 5.3.2015 včetně dodatku č.2 ze dne 3.9.2018 :

Nosný strop s šachtovými požárně odolnými poklopy HAGODECK typ BVE -110 F90 z nerezové a BV F90 110 ze žárově pozinkované uhlíkové oceli při působení požáru shora i zdola

( Pozn.: U poklopu z oceli žárově pozinkované se jedná o posouzení poklopu s typovým označením výrobce BV F-90 110 – posouzení odvozeno znaleckým posudkem od poklopu BVE – F90 z nerez oceli, ozn.“110“ znamená max. přípustný světlý rozměr posuzovaného poklopu 1000x1000mm.)

**Klasifikace REI 120 při působení požáru zdola**

**Klasifikace REI 90 při působení požáru shora**

při splnění podmínek platnosti klasifikace uvedených v tomto protokolu ( bod 5. Podmínky platnosti – oblast aplikace).

Klasifikace platí mj. při probetonování víka min.betonem C35/45 na celou jeho výšku pro maximální statické bodové zatížení 5kN působící na střed plochy poklopu, pro max. světlé rozměry poklopu 1000x1000mm.

Stanovení druhu konstrukce - zatřídění dle ČSN 730610 :

materiály s reakcí na oheň A1, DP1.

Kouřotěsnost není deklarována.

**Vlastnosti:**

Pachotěsný poklop s požární odolností

Opticky příznivá vrchní plocha poklopu, zvláště viditelné kovové hrany. Zvláště vhodný pro prostory s vysokými estetickými požadavky.

Velmi jednoduchý a snadný systém otevírání. Stabilní rohové spojky zaručují vysokou tuhost a usnadňují pokládku dlažby do víka poklopu.

Do víka přivařena ocelová výztuž.

Poklopy jsou vyrobeny s přesností a tolerancemi dle EN 22768-1.

K rámu navařeny ohebné kotevní pracny.

Z důvodů optimálního dosednutí víka do rámu je přesná vzájemná poloha víka a rámu vyznačena promáčknutím (nejedná se o deformaci poklopu) - viz vyobrazení.



#### Otevírání:

Ke každému HAGODECK poklopu typu BV F90 je přiložena sada obslužných klíčů a návod k osazení. Výhoda HAGO poklopů: pevně zapuštěné víko v rámu lze jednoduše uvolnit pootočením zlatého obslužného klíče.

Obslužné klíče jsou součástí dodávky poklopu.

Po otevření víka se povytažením textilní pásky uvolní - vyjme do nerez rámu vložená protipožární deska. Šachta je potom bez omezení přístupná.

#### Použití:

Pro šachty v interiérech budov s požadavkem na požární odolnost, do běžného suchého neagresivního prostředí.

Nevhodné do vlhkého - mokrého prostředí.

#### Osazení:

Osazení musí být provedeno odborně podle našeho návodu pro osazení.

Poklopy se převážně osazují dodatečně do otvoru - kapsy vynechané v podlaze.

Výška kapsy je 95 - 100mm, půdorysný rozměr rovný vnějšímu rozměru rámu plus 200 mm, tj. kapsa 100 mm od vnějšího rozměru rámu po celém jeho obvodě).

Kapsu i víko se doporučuje vyplnit vhodnou výplňovou - zálivkovou hmotou na bázi cementu (polymercement) - vodotěsnou, nesmršlivou - s rozpínavým účinkem, odolnou dynamickému zatížení, ropným látkám.

#### Přehled dodávaných standardních rozměrů:

typ	světlý rozměr šachty c x d (cm)	vnější rozměr rámu A x B (cm)	hmotnost bez výplně víka
BV-F90 33	30 x 30	43,5 x 43,5	13 kg
BV-F90 44	40 x 40	53,5 x 53,5	18 kg
BV-F90 55	50 x 50	63,5 x 63,5	23 kg
BV-F90 64	60 x 40	73,5 x 53,5	23 kg
BV-F90 66	60 x 60	73,5 x 73,5	30 kg
BV-F90 86	80 x 60	93,5 x 73,5	38 kg
BV-F90 88	80 x 80	93,5 x 93,5	45 kg
BV-F90 106	100 x 60	113,5 x 73,5	45 kg
BV-F90 108	100 x 80	113,5 x 93,5	54 kg
BV-F90 110	100 x 100	113,5 x 113,5	63 kg

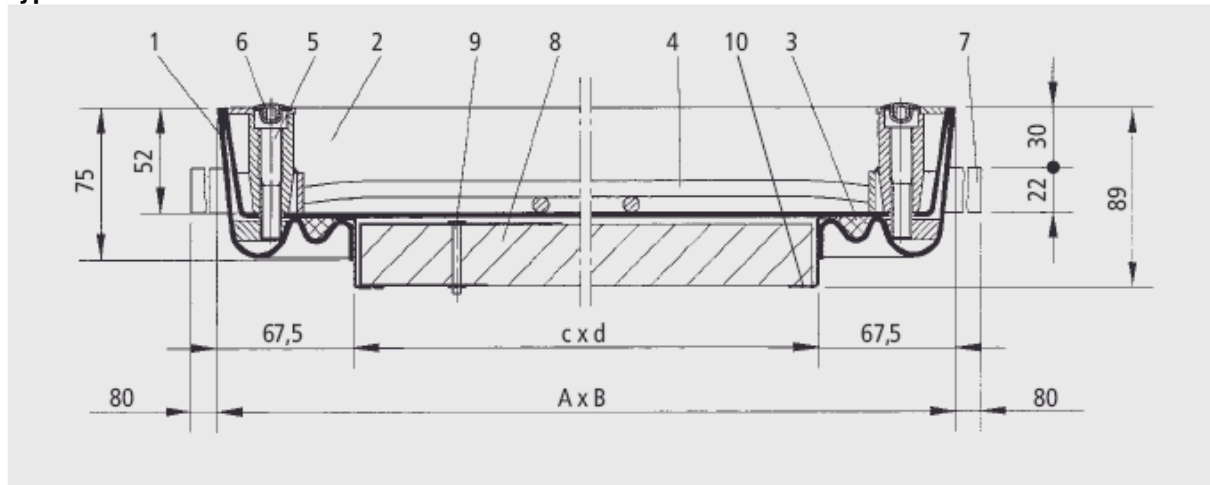
Výška rámu – osazovací výška poklopu 75 mm

Výše uvedené rozměry u výrobce skladem, dodací lhůta 7-10 dnů

Na objednávku lze vyrobit individuálně poklop na míru podle vašeho zadání rozměrů otvoru (světlost šachty).

Dodací lhůta cca 6 týdnů od objednání.

## Typ BV-F 90 Stahl



- 1 - rám
- 2 - vana - víko
- 3 - těsnění - protipožární
- 4 - výztuž
- 5 - nerez šroub inbus
- 6 - plastový kryt šroubu
- 7 - kotva - pracna
- 8 - vyjímatelná protipožární deska
- 9 - nanýtovaná vytahovací páska pro vyjmutí protipožární desky
- 10 - nerez Z úhelník pro protipožární desku