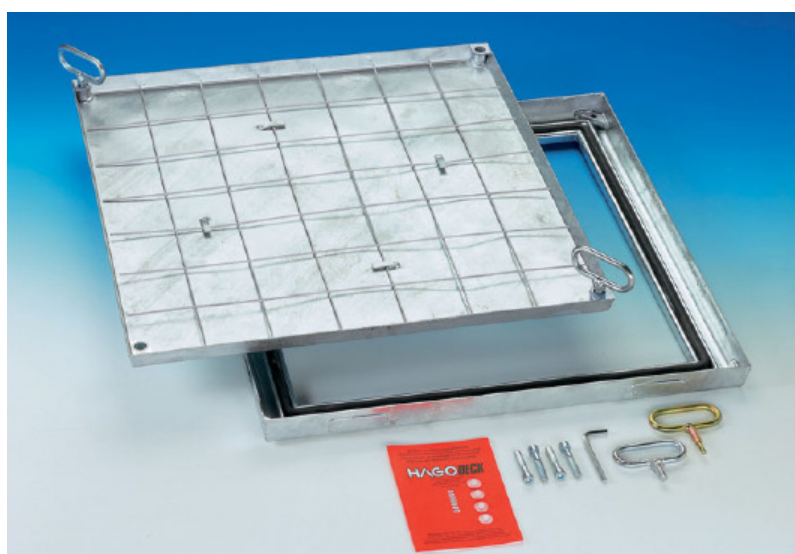


Ondřej Brabec - Interceramica
Přemyslova 969
CZ-337 01 Rokycany
Telefon: (+420)602446220
E-mail: obrabec@interceramica.cz
www.interceramica.cz
www.poklopy.cz
www.hago.at

Šachtové poklopy

Typ BV-Flach, BVE-Flach pachotěsný a vodotěsný (odolný proti netlakově působící vodě svrchu poklopu)



zesílená spodní strana víka

Zatížení: Pochozí

Materiál: BV-flach: víko i rám z ocelového pozinkovaného plechu, BVE-flach: víko i rám z nerez oceli

Vlastnosti: Pachotěsný a vodotěsný, přesně zpracovaný poklop s osazovací výškou jen 50 mm. Poklop je vhodný pro ty případy, kde je možná jen minimální osazovací výška. V důsledku nízké vany a tím nižší hmotnosti betonové výplně se poklop snadno otevírá. Dno vany zesíleno. Speciální těsnění odolné působení chemických látek. Na základě konické konstrukce víka a rámu je otevírání poklopu snadné. Ocelová výztuž zaručuje dobrou soudržnost betonové výplně s dnem víka.

Otevírání: Ke každému HAGODECK poklopu typu BV-Flach je přiložena sada obslužných klíčů a návod k osazení.

Výhoda HAGO poklopů: pevně zapuštěné víko v rámu lze jednoduše uvolnit pootočením zlatého obslužného klíče.

Doporučené použití: Pro pochozí plochy v interiérech budov

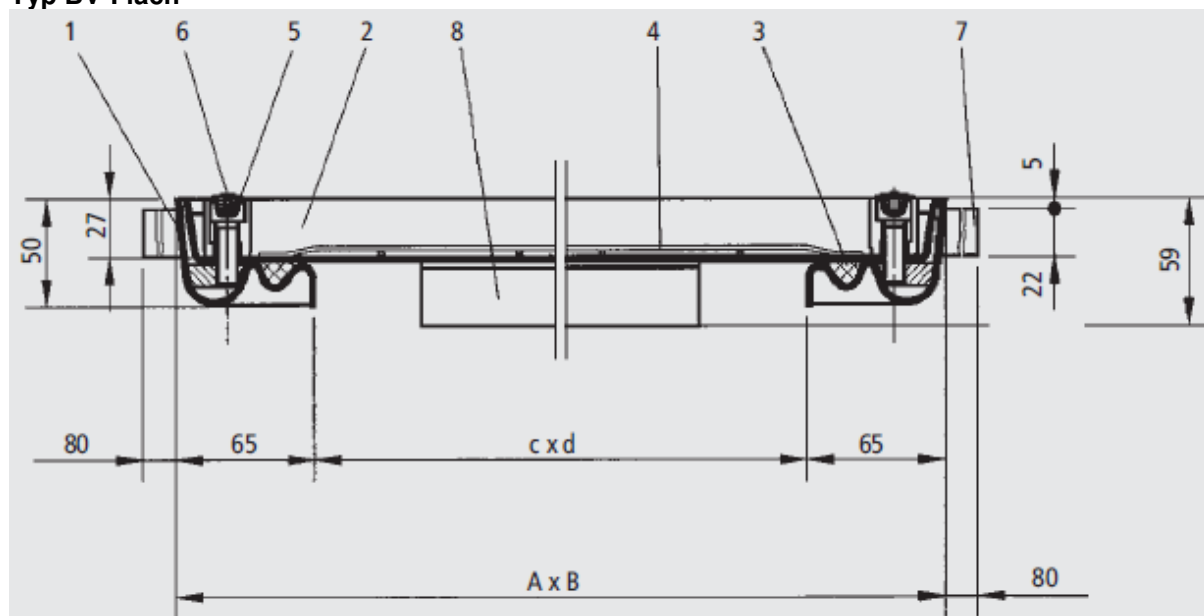
Osazení: Osazení musí být provedeno odborně podle našeho návodu pro osazení. U vodotěsných typů je nutné mít zvláště na zřeteli nutnost důkladného utěsnění konstrukcí podlahy v oblasti vně rámu po celém obvodu poklopu.

| Typ pozink. ocel | světly rozměr šachty c x d (cm) | vnější rozměr rámu A x B (cm) | hmotnost bez výplně víka |
|---------------------|------------------------------------|----------------------------------|-----------------------------|
| BV-flach 22 | 20 x 20 | 33 x 33 | 5 kg |
| BV-flach 33 | 30 x 30 | 43 x 43 | 8 kg |
| BV-flach 44 | 40 x 40 | 53 x 53 | 12 kg |
| BV-Flach 55 | 50 x 50 | 63 x 63 | 15 kg |
| BV-Flach 64 | 60 x 40 | 73 x 53 | 15 kg |
| BV-Flach 66 | 60 x 60 | 73 x 73 | 19 kg |
| BV-Flach 86 | 80 x 60 | 93 x 73 | 24 kg |
| BV-Flach 88 | 80 x 80 | 93 x 93 | 28 kg |
| BV-flach 106 | 100 x 60 | 103 x 73 | 27 kg |

| Typ nerez ocel 1.4301 | světly rozměr šachty c x d (cm) | vnější rozměr rámu A x B (cm) | hmotnost bez výplně víka |
|--------------------------|------------------------------------|----------------------------------|-----------------------------|
| BVE-flach 22 | 20 x 20 | 33 x 33 | 5 kg |
| BVE-flach 33 | 30 x 30 | 43 x 43 | 8 kg |
| BVE-flach 44 | 40 x 40 | 53 x 53 | 12 kg |
| BVE-Flach 55 | 50 x 50 | 63 x 63 | 15 kg |
| BVE-Flach 64 | 60 x 40 | 73 x 53 | 15 kg |
| BVE-Flach 66 | 60 x 60 | 73 x 73 | 19 kg |
| BVE-Flach 86 | 80 x 60 | 93 x 73 | 24 kg |
| BVE-Flach 88 | 80 x 80 | 93 x 93 | 28 kg |
| BVE-flach 106 | 100 x 60 | 103 x 73 | 27 kg |

Hloubka vany víka cca 2,7 cm
Osazovací výška poklopu 5,0 cm

Typ BV-Flach



- 1 - rám
- 2 - vana - víko
- 3 - těsnění
- 4 - výztuž
- 5 - šroub s vnitřním šestihranem
- 6 - krytka šroubu
- 7 - kotva - pracna
- 8 - zesílené dno víka

Z důvodů optimálního dosednutí víka do rámu je přesná vzájemná poloha víka a rámu vyznačena promáčknutím (nejedná se o deformaci poklopu) - viz vyobrazení.

