



## Ocel BV-GD-F90

### Nerezová ocel BVE-GD-F90

Třída požární odolnosti REI 120 (a ↔ b), s pomůckou pro otevírání, zápachová



Zatížení: 125 kN zkušební síla EN 124.

Materiál: rám a podnos z 2 mm za studena tvářené oceli, profilované přesnými nástroji. Žárově zinkováno v lázni nebo vyrobeno z nerezové oceli č. 1.4301

obarvený. Na vyžádání č. 1.4571. Vysoce kvalitní plynové pružiny. Protipožární deska, EPDM těsnění a ohnivzdorné speciální těsnění.

Vlastnosti: komfortní kryt šachty.

Odolný vůči zápachu. Včetně otevíracích nástrojů. Otevírání je podporováno tlakovou plynovou pružinou (pružinami) takovým způsobem, že BV-GD-F90/BVE-GD-F90 může otevřít a zavřít jedna osoba. Se zařízením na ochranu proti pádu.

Zkušební certifikát: Rakouský zkušební certifikát od Institutu pro výzkum technologie požární ochrany a bezpečnosti (IBS) osvědčuje, že ocel HAGODECK typ BV-GD F90 nebo nerezová ocel BVE-GD-F90 odolá požáru po dobu 120 minut, a proto je

významně přispívá k bezpečnosti v případě požáru.

Ocel typu BV-GD-F90 a nerezová ocel BVE-GD-F90 jsou podle EN 13501-2 zařazeny do třídy požární odolnosti REI 120 (a ↔ b).

Doporučení pro použití: Pro šachty uvnitř budov, které musí být ohnivzdorné a lze je otevřít bez zvláštní námahy.

Instalace: Před instalací si pozorně přečtěte dodaný instalační návod a dodržujte naše informace. Zajistěte pevné připojení k rámu. Důležité upozornění: Z přepravních důvodů nejsou namontovány plynové tlačné pružiny. Po odsunutí šroubovaného víka a naplnění žlabu (beton musí ztvrdnout) se tyto montují v otevřeném stavu podle našeho montážního návodu.



BV-GD-F90

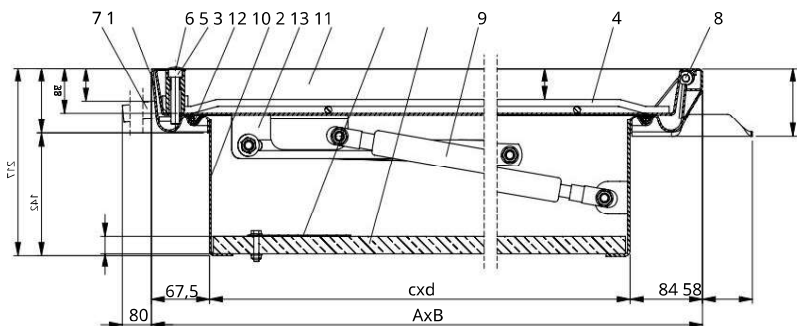


BV-GD-F90

Smyčka rukojeti pro zvedání protipožární deska

Text nabídky: [www.hago.at](http://www.hago.at)

Ocel BV-GD-F90/nerezová ocel BVE-GD-F90



- |                                |                                |                        |
|--------------------------------|--------------------------------|------------------------|
| 1 rám                          | 6 krycí víčko                  | 12 rámů pro            |
| 2 vana                         | 7 kotev                        | protipožární deska     |
| 3 těsnění                      | 8 závěs                        | 13 úchopové poutko pro |
| 4 zesílení                     | 9 plynová pružina              | protipožární deska     |
| 5 imbusový šroub               | 10 zařízení pro zachycení pádu |                        |
| 6 krycí víčko                  | 11 protipožární panel          |                        |
| 7 kotev                        |                                |                        |
| 8 závěs                        |                                |                        |
| 9 plynová pružina              |                                |                        |
| 10 zařízení pro zachycení pádu |                                |                        |
| 11 protipožární panel          |                                |                        |
| 12 rám pro protipožární desku  |                                |                        |

Typ	světlo Rozměry hřídelle (cca cm)	Vnější Rozměry (cca cm)	Hmotnost nevyplněné cca.	I / B*
galvanizovaná ocel	cx d	A x B		
BV-GD-F90 66	60x60	73,5 x 75,15	37 kg	L
BV-GD-F90 86	80x60	93,5 x 75,15	44 kg	L
BV-GD-F90 88	80x80	93,5 x 95,15	50 kg	L
BV-GD-F90 106	100x60	113,5 x 75,15	49 kg	B
BV-GD-F90 110	100x100	113,5x115,15	66 kg	L
nerezová ocel				
BVE-GD-F90 66	60x60	73,5 x 75,15	39 kg	B
BVE-GD-F90 86	80x60	93,5 x 75,15	45 kg	B
BVE-GD-F90 88	80x80	93,5 x 95,15	52 kg	B
BVE-GD-F90 106	100x60	113,5 x 75,15	52 kg	B
BVE-GD-F90 110	100x100	113,5x115,15	69 kg	B

Hloubka vany cca 5,0 cm

Výška instalace cca 7,5 cm

Celková výška = 21,7 cm

Možnost speciálních

velikostí \*L = položka je skladem

\*B = Zboží je vyráběno na zakázku