

Ondřej Brabec - Interceramica
Přemyslova 969
CZ-337 01 Rokycany
Telefon: (+420)602446220
E-mail: obrabec@interceramica.cz
www.interceramica.cz
www.poklopy.cz
www.hago.at

Šachtové poklopy HAGODECK

Typ BV - GDZ automatic Stahl

Poklop podmíněně pachotěsný a vodotěsný (plná vodotěsnost není vzhledem ke konstrukčnímu principu garantována – nepatrný průnik kapek nelze zcela vyloučit – proniklé kapky lze řízeně odvést dodatečným odvodněním), k probetonování víka s možností položení finální podlahoviny (dlažba do 20 mm, koberec, PVC, dřevo, apod.), materiál ocel žárově pozinkovaná, s pomocným pérovým zvedákem (pérovými zvedáky) k snadnému otevření poklopu jednou osobou, s centrálním uzávěrem (otevření a uzavření shora pomocí inbusového klíče, zespolu pomocí integrované páky) a západkou - pojistkou proti spadnutí víka v otevřené poloze. Poklop není určen k použití jako nouzový východ v únikových a jiných cestách. V případě takového požadavku nás kontaktujte za účelem předložení naší nabídky od našeho jiného dodavatele poklopů pro nouzové východy.

Použití poklopu:

zakrytí šachet v podlahách interiérů budov tam, kde musí být poklop těsný proti zápachu a jsou kladeny nároky na vzhled poklopu.

Poklop určen k probetonování betonem (hmotou na bázi polymercementu), k prodláždění dlažbou o tloušťce max. 20 mm. Není vhodný k výplni litým asfaltem - v případě požadavku na výplň litým asfaltem shlédněte podklady k jiným vhodným typům poklopů.



Povolená zatížitelnost:

pěší provoz

pomalý přejezd osobních automobilů (při probetonování víka betonem min.C35/45 na celou výšku víka) - viz dále.

Zatížitelnost závisí na:

- rozměru poklopu
- tloušťce dlažby (podlahoviny) a tím tloušťce probetonování
- kvalitě použitého betonu - výplňové hmoty

- při použití výplňové hmoty odpovídající betonu kvality min. C35/45 dle ČSN EN 206 a probetonování na celou výšku víka je dosažena zkušební zatěžovací síla 125 kN při zkoušce dle ČSN EN 124, poklop lze potom pomalu pojíždět např. v krytých parkovacích domech, podzemních garážích.

Poznámka:

Dosažení zkušební síly 125 kN v žádném případě neznamena, že poklop je možné takovouto silou v praxi zatížit - jde pouze o podmínku ČSN EN 124 k zařazení poklopu do skupiny 2, která zahrnuje poklopy pro chodníky pro pěší, pěší zóny, obytné zóny, plochy pro parkování osobních vozidel, parkovací domy pro osobní vozy.

V případě pochybností si vyžádejte naše podrobné vyjasnění.

Při požadavku na jinou zatížitelnost poklopu než pěší provoz a pomalý přejezd osobního automobilu zašlete k našemu posouzení podrobné údaje - specifikaci velikosti, druhu a typu předpokládaného zatížení na poklop.

Materiál:

Víko i rám z 2 mm zastudena přesně vylisovaného pozinkovaného ocelového plechu.

Panty nerezová ocel.

Vysoce chemicky odolné speciální těsnění EPDM.

Pérové zvedáky ocelové lakované.

Vlastnosti:

Pachotěsný poklop, není vodotěsný ani těsný proti působení vody ze spodní části víka - zevnitř šachty při zpětném vzduť např. při povodních). Opticky příznivá vrchní plocha poklopu, zvláště viditelné kovové hrany. Zvláště vhodný pro prostory s vysokými estetickými požadavky.

Velmi jednoduchý a snadný systém otevírání. Stabilní rohové spojky zaručují vysokou tuhost a usnadňují pokládku dlažby do víka poklopu.

Vysoce chemicky odolné speciální těsnění. Do víka přivařena ocelová výztuž.

Poklopy jsou vyrobeny s přesností a tolerancemi dle EN 22768-1.

Poklop nevykazuje žádnou požární odolnost. Při požadavku na protipožární vlastnosti poklopu shlédněte prosím podklady k poklopu typu BV F90.

K rámu navařeny ohebné kotevní pracny.

Z důvodů optimálního dosednutí víka do rámu je přesná vzájemná poloha víka a rámu vyznačena promáčknutím (nejedná se o deformaci poklopu) - viz vyobrazení.



Otevírání:

Otevření a uzavření shora pomocí inbusového klíče, zespodu pomocí integrované páky.

Zvednutí víka pomocí 2 ks našroubovatelných klíčů - rukojetí.

Ke každému HAGODECK poklopu typu je přiložena sada obslužných klíčů - rukojetí, přiložen inbusový klíč a návod k osazení.

Výhoda HAGO poklopů: pevně zapuštěné víko v rámu lze jednoduše uvolnit pootočením zlatého obslužného klíče.

Obslužné klíče jsou součástí dodávky poklopu.

Osazení:

Osazení musí být provedeno odborně podle našeho návodu .

Poklopy se osazují dodatečně do otvoru - kapsy vynechané v podlaze.

Kapsu i víko se doporučuje vyplnit vhodnou výplňovou - zálivkovou hmotou na bázi cementu (polymercement) - vodotěsnou, nesmršlivou - s rozpínavým účinkem, odolnou dynamickému zatížení, ropným látkám.

Z dopravních důvodů jsou pérové zvedáky demontovány - dodány zvlášť. Tyto se montují následně po osazení poklopu - obetonování rámu, vyplni víka - po vytvrdnutí betonu v otevřeném stavu víka.

Rozměrová řada:

typ	světlý rozměr šachty c x d (cm)	vnější rozměr rámu A x B (cm)	hmotnost bez výplně víka
BV-GDZ 66	60x60	73,5x75,15	30kg
BV-GDZ 86	80x60	93,5x75,15	38kg
BV-GDZ 88	80x80	93,5x95,15	44kg
BV-GDZ 110	100x100	113,5x115,15	58kg

Výška rámu – osazovací výška poklopu 75 mm

Hloubka vany 52 mm

Výše uvedené rozměry u výrobce skladem, dodací lhůta 7-10 dnů

Počet pérových zvedáků :

velikost 60x60 : 1 kus

80x60 : 2 kusy

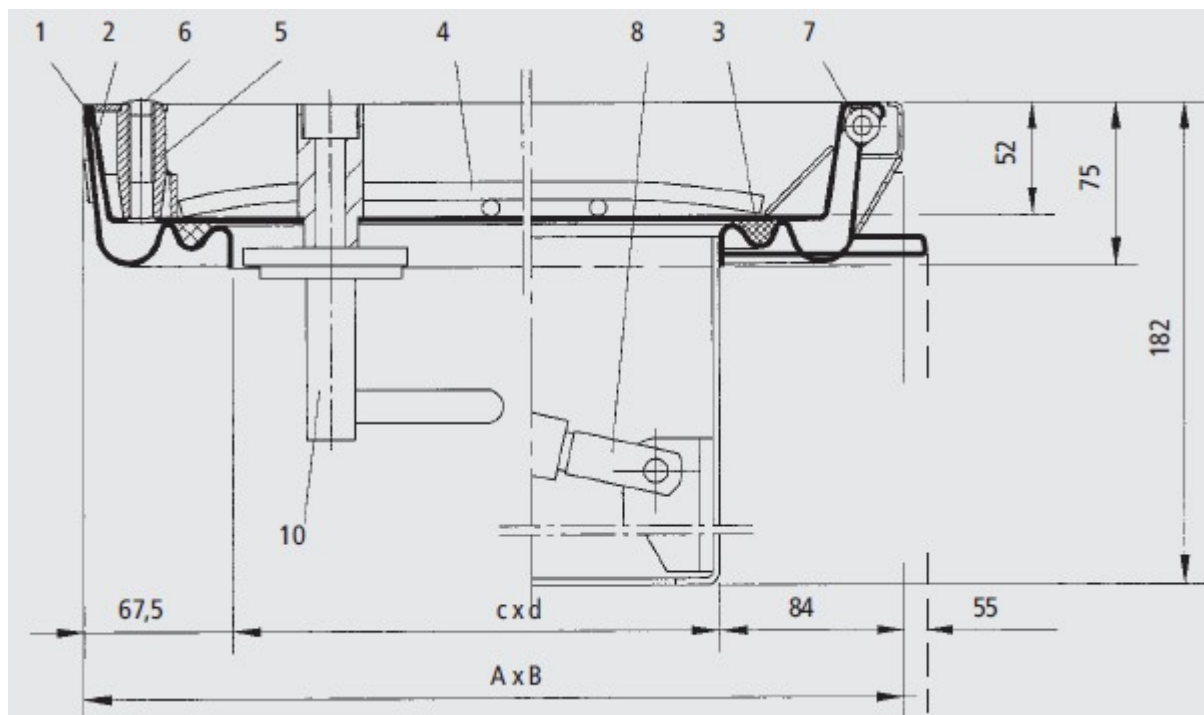
80x80 : 2 kusy

100x100 : 2 kusy

Na objednávku lze vyrobit individuálně poklop na míru podle vašeho zadání rozměrů otvoru (světlost šachty) do max. rozměru 100x100cm.

Dodací lhůta potom cca 5 týdnů od objednání.

Poklopy lze dodat také v provedení BVE-GDZ z korozivzdorné oceli 1.4301 (dodací lhůta cca 5 týdnů) nebo 1.4571 (dodací lhůta cca 6 týdnů).



pojistka proti uzavření - západka není znázorněna

- 1 - rám
- 2 - vana - víko
- 3 - těsnění
- 4 - výztuž
- 5 - šroub s vnitřním závitem - k našroubování zvedacích rukojetí
- 6 - plastová krytka šroubu
- 7 - pant
- 8 - pérový zvedák
- 10 - centrální uzávěr

Stav 05/2016