

Ondřej Brabec – Interceramica
Přemyslova 969
CZ-337 01 Rokycany
Telefon: (+420)602446220
E-mail: obrabec@interceramica.cz
www.interceramica.cz
www.poklopy.cz
www.hago.at

Níže uvedené technické informace mají pouze obecný informativní charakter o výrobku.

Rozhodnutí o použití výrobku pro daný účel a objekt je věcí zákazníka.

Výrobce ani dovozce - distributor nepřebírají žádnou odpovědnost za vady a škody vzniklé chybnou volbou typu výrobku a jeho nevhodnou aplikací.

V případě pochybností si vyžádejte konkrétní závaznou radu (možné na základě podrobných technických podkladů).

Zneužití těchto podkladů je zakázáno.

Možnost technických změn a průběžných aktualizací je vyhrazena.

Šachtové poklopy HAGODECK

Typ BV-RA F90 Stahl - ocel žárově pozinkovaná - protipožární

Typ BVE-RA F90 Edelstahl - protipožární

vícedílný šachtový poklop s vyjímatelnými příčnými nosníky a vyjímatelnými protipožárními deskami (celý otvor šachty potom volný), pachotěsný, do suchých prostor v interiérech budov, k probetonování jednotlivých dílů víka, materiál ocel nerezová 1.4301 (1.4571 na vyžádání), ocel žárově pozinkovaná.



Použití poklopu:

zakrytí šachet v podlahách interiérů budov tam, kde se požaduje poklop s požární odolností, těsný proti zápachu a tam, kde jsou kladeny nároky na vzhled poklopu.

Poklop určen k probetonování betonem C35/45, ev. vhodnou hmotou pro osazení poklopů. Není vhodný k výplni litým asfaltem – v případě požadavku na výplň litým asfaltem shlédněte podklady k jiným vhodným typům poklopů.

Povolená zatížitelnost:

pěší provoz

pomalý přejezd osobních automobilů (při probetonování víka betonem min.C35/45 na celou výšku víka) - viz dále.

Zatížitelnost závisí na:

- rozměru poklopu
- kvalitě použitého betonu - výplňové hmoty
- při použití vhodné výplňové hmoty či betonu odpovídající kvality min. C35/45 dle ČSN EN 206-1 a probetonování na celou výšku víka podle individuálního návrhu výrobce, poklop lze potom pomalu pojíždět osobními vozy např. v krytých parkovacích domech, podzemních garážích.

Aplikace dlažby není povolena!

Materiál:

Rám výšky 75mm a jednotlivé díly víka - vany výšky 52mm vyrobeny z nerez plechu tl. 2mm, kvalita 1.4301 (možno vyrobít i v kvalitě 1.4571), či z ocelového plechu žárově pozinkovaného.

Díly víka - vany s vloženou přivařenou výztuží s oky 150x150mm k dodatečnému probetonování na stavbě (min. kvalita betonu C35/45).

Po obvodě vany zesponu nalepeny laminátové zpěňující pásy - protipožární těsnění.

Mezi víkem a vanou další těsnění o průměru 13mm.

Vyjímatelné příčné obdélníkového uzavřeného profilu o šířce 100mm s protipožární výplní na minerální bázi.

Pod každým dílem víka - vany do rámečku vložena vyjímatelná protipožární deska na bázi cementu s minerálními vlákny o tl. 20mm.

Jednotlivé díly víka - vany jsou s rámem a vyjímatelnými příčnými nosníky spojeny prošroubováním pomocí šroubů M8 s vnitřním šestihranem.

Zkouška - atest:

Požární odolnost RE120, REI90 při působení požáru v obou směrech při splnění podmínek platnosti klasifikace (oblast aplikace) uvedených v klasifikačním protokolu (při bodovém zatížení 5kN ve středu vyjímatelného nosníku – traverzy) a za podmínek daných zkušební normou pro provádění zkoušky.

Výše uvedená je obsahem souhrnného klasifikačního protokolu IBS Linz č. 12081403-3, Rev2 str. 8, 9, 10.

Všechny použité materiály se považují za nehořlavé.

Vlastnosti:

Pachotěsný poklop s požární odolností

Opticky příznivá vrchní plocha poklopu, zvláště viditelné kovové hrany. Zvláště vhodný pro prostory s vysokými estetickými požadavky.

Velmi jednoduchý a snadný systém otevírání. Stabilní rohové spojky zaručují vysokou tuhost a usnadňují pokládku dlažby do víka poklopu.

Do víka přivařena ocelová výztuž.

Poklopy jsou vyrobeny s přesností a tolerancemi dle EN 22768-1.

K rámu navařeny ohebné kotevní pracny.

Z důvodů optimálního dosednutí víka do rámu je přesná vzájemná poloha víka a rámu vyznačena promáčknutím (nejedná se o deformaci poklopu).

Díly víka s rámem a traverzou sešroubované, není určeno pro nouzový východ.

Otevírání:

Ke každému HAGODECK poklopu typu BV(E)-RA F90 je přiložena sada obslužných klíčů a návod k osazení.

Výhoda HAGO poklopů: pevně zapuštěné víko v rámu lze jednoduše uvolnit pootočením zlatého obslužného klíče.

Obslužné klíče jsou součástí dodávky poklopu.

Po otevření víka se povytažením textilní pásky uvolní - vyjme vložená protipožární deska, následně se vyjmou vyjímatelné příčné nosníky. Šachta je potom bez omezení přístupná.

Poklop je otevíratelný pouze shora.

K manipulaci s díly víka možno dodat mechanismus HAGOlifter.

Použití:

Pro šachty v interiérech budov v suchém prostředí s požadavkem na požární odolnost.

Nevhodné do vlhkého prostředí. Vodotěsnost poklopu není deklarována.

Osazení:

Osazení musí být provedeno odborně podle našeho návodu pro osazení.

Poklopy se převážně osazují dodatečně do otvoru - kapsy vynechané v podlaze.

Výška kapsy je 95-100mm, půdorysný rozměr rovný vnějšímu rozměru rámu plus 200mm, tj. kapsa 100mm od vnějšího rozměru rámu po celém jeho obvodu).

Kapsu i víko se doporučuje vyplnit betonem C35/45 dle EN206-1 či zálivkovou hmotou vhodnou pro osazování poklopů na bázi cementu (polymercement) - vodotěsnou, nesmršlivou - s rozpínavým účinkem, odolnou dynamickému zatížení, ropným látkám o stejné pevnosti.

Přehled dodávaných rozměrů:

Poklopy se vyrábějí na míru podle rozměrů otvoru zadaného zákazníkem.

Jednotlivé části víka lze řadit do libovolné délky řady.

Omezení:

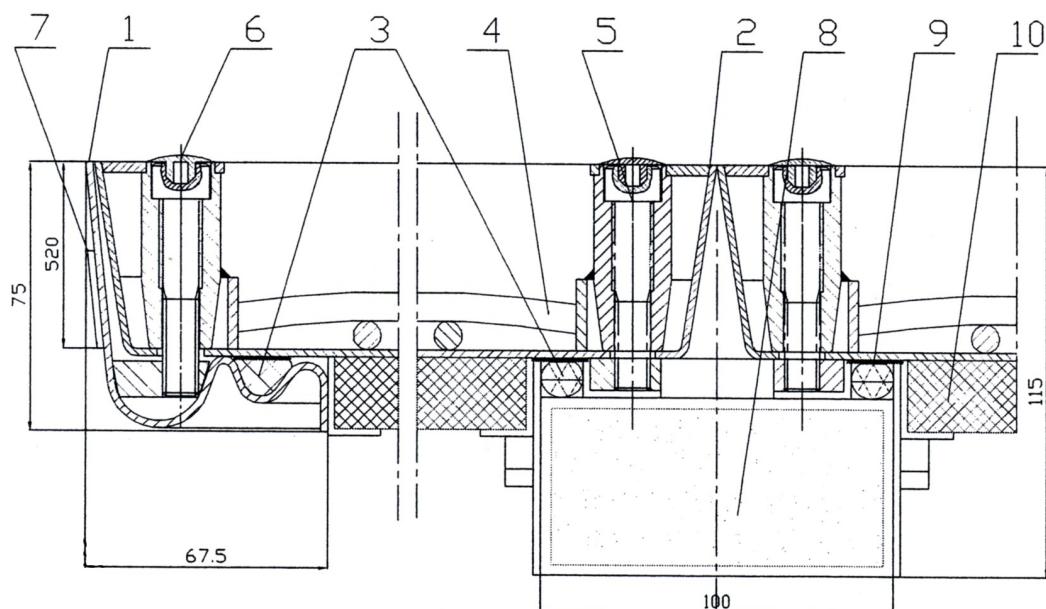
Osová vzdálenost příčníků je max. 1000 mm.

Maximální rozměr jedné části víka - vany je 1,202 m².

Maximální vnější obvod jedné části víka - vany je 4,470 m.

Dodací lhůta ca. 6-7 týdnů od objednání.

Typ BV(E)-RA F90 Stahl - příčný řez:



- 1 - rám
- 2 - víko- vana
- 3 - těsnění
- 4 - výztuž
- 5 - spojovací šroub s vnitřním závitem
- 6 - plastová krytka
- 7 - kotva
- 8 - vyjímatelný příčný nosník s protipožární výplní
- 9 - laminátový těsnící zpěňující protipožární pásek