

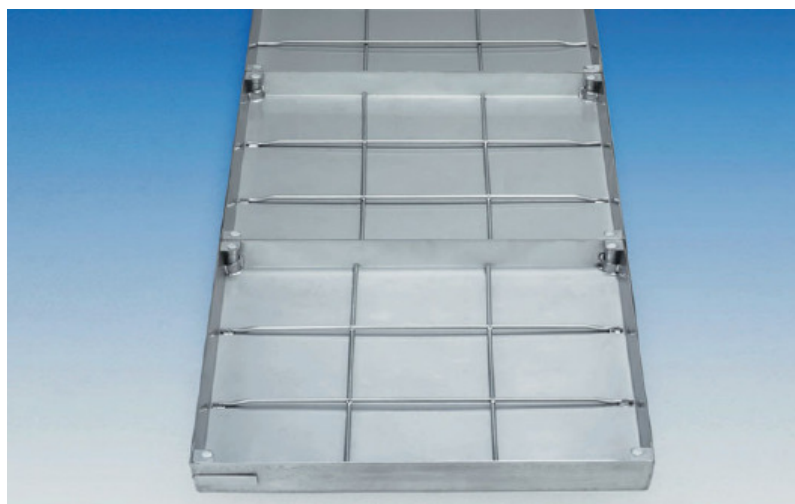


Interceramica, spol. s r.o.
Přemyslova 969
CZ – 337 01 Rokycany
Tel. 371724652
Fax 371723005
E-mail: interceramica@interceramica.cz
www.interceramica.cz
www.poklopy.cz
www.hago.at

Šachtové poklopy HAGODECK

Řadový poklop BV-RA Stahl (ocel žárově pozinkovaná) Řadový poklop BVE-RA Edelstahl (ocel nerezová) Podmíněně pachotěsný a vodotěsný

Řadový poklop BVE-RA F90 Edelstahl (ocel nerezová) s protipožární úpravou
Podmíněně pachotěsný



Povolená zatížitelnost:

pěší provoz

pomalý přejezd osobních automobilů (při probetonování víka betonem min. C35/45 na celou výšku víka) - viz dále.

Zatížitelnost závisí na:

- rozměru poklopu
- tloušťce dlažby (podlahoviny) a tím tloušťce probetonování
- kvalitě použitého betonu - výplňové hmoty
- při použití výplňové hmoty odpovídající betonu kvality min. C35/45 dle ČSN EN 206 a probetonování na celou výšku víka je dosažena zkušební zatěžovací síla 125 kN při zkoušce dle ČSN EN 124, poklop lze potom pomalu pojíždět např. v krytých parkovacích domech, podzemních garážích.

Poznámka:

Dosažení zkušební síly 125 kN v žádném případě neznamená, že poklop je možné takovouto silou v praxi zatížit - jde pouze o podmínku ČSN EN 124 k zařazení poklopu do skupiny 2, která zahrnuje poklopy pro chodníky pro pěší, pěší zóny, obytné zóny, plochy pro parkování osobních vozidel, parkovací domy pro osobní vozy.

V případě pochybností si vyžádejte naše podrobné vyjasnění.

Při požadavku na jinou zatížitelnost poklopu než pěší provoz a pomalý přejezd osobního automobilu zašlete k našemu posouzení podrobné údaje - specifikaci velikosti, druhu a typu předpokládaného zatížení na poklop.

Materiál:

Typ BV-RA: rám, víko - vana i vyjímatelné nosníky ze za studena ohýbaného 2 mm ocelového plechu zároveň pozinkovaného

Typ BVE-RA: rám, víko - vana i vyjímatelné nosníky ze za studena ohýbaného 2 mm nerezového plechu 1.4301, na přání možno též v kvalitě 1.4571.

Chemicky odolné speciální těsnění.

Typ BVE-RA F90: rám, víko - vana i vyjímatelné nosníky ze za studena ohýbaného 2 mm nerezového plechu 1.4301, na přání možno též v kvalitě 1.4571. Protipožární provedení sestává z nerez Z úhelníku, požární odolného speciálního těsnění (netěsní proti proniku vody), vyjímatelné protipožární desky. Vyjímatelné nosníky- traversy s protipožární výplní.

Vlastnosti:

BV-RA a BVE-RA:

Podmíněně pachotěsný a vodotěsný řadový poklop.

Vyjímatelné nosníky se nechají bez náradí odstranit, šachta je potom v celé své délce volná - přístupná.

BV RA F90: poklop s požární odolností, podmínečně pachotěsný.

Poklopy jsou vyrobeny s přesností a tolerancemi dle EN 22768-1.

Pachotěsnost a vodotěsnost:

HAGODECK řadové poklopy BV-RA a BVE-RA jsou podmíněně pachotěsné a vodotěsné.

Jelikož řadové poklopy mnohdy mají složitý tvar a ztížené osazovací a provozní podmínky, nelze při mechanickém zatížení poklopu a vystavení trvalému působení vlhkosti - vody vyloučit pronik - prokapávání vody.

V případě, že z provozních důvodů vyžadujete absolutně vodotěsné řešení, máme pro vás připravená další dodatečná řešení a návody na zvláštní úpravy při osazení. Vyžádejte si podrobnou individuální technickou radu.

BV RA F90: je poklop s požární odolností, pouze podmínečně pachotěsný.

Varianty:

BV RA a BVE RA:

Kromě standardního řešení s 50 mm výškou vany je též možné provedení s vyšší vanou 100mm. Ideální řešení k zadláždění např. zámkovou dlažbou.

Otevírání s „Lift off“ systémem:

Ke každému poklopu obdržíte sadu obslužných klíčů včetně podrobného návodu na osazení.

HAGO Patent: našroubováním zlatého klíče s nastavcem do každého rohu dojde k uvolnění víka od rámu, vyjmutí víka je potom možné našroubováním „stříbrných“ klíčů s rukojetí.

Otevření může provést jedna osoba, u větších rozměrů potřeba sil dvou osob.

Doporučené užití:

Ideální pro zakrytí kanálů s rozvody v podlahách.

Osazení - montáž:

Montáž musí být provedena odborně podle se zbožím dodaného návodu.

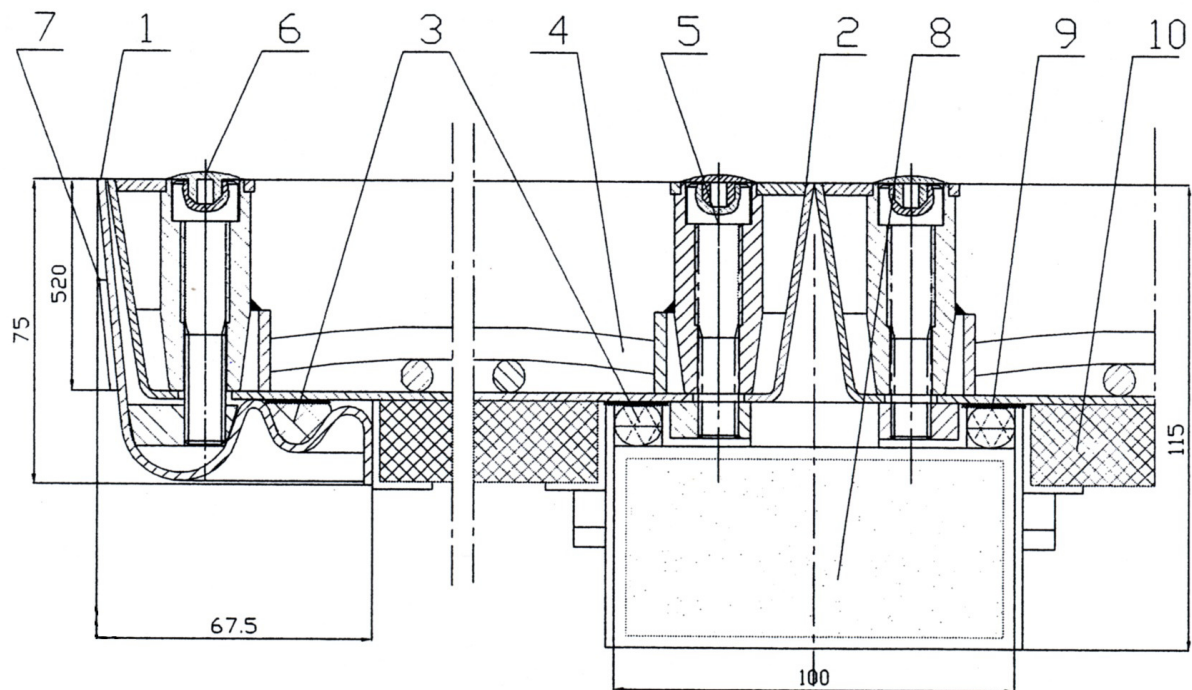
U požadavku na vodotěsnost musí být řádně provedeno vodotěsné napojení na vnější stranu rámu poklopu a vodotěsně vyplněna kapsa vynechaná pro osazení poklopu.

Dodací lhůta: dle individuální nabídky, cca 5 týdnů

Pro zpracování cenové nabídky uveďte tvar kanálu a jeho vnitřní rozměry.

BV-RA Stahl (pozink. ocel) / BVE-RA Edelstahl (nerez)

Poklop HAGODECK typ BVE-RA F90 s protipožární úpravou:



- 1 - rám
- 2 - vana- víko
- 3 - těsnění
- 4 - výztuž
- 5 - spojovací šroub vnitřní šestihran
- 6 - plastová krytka hlavy šroubu
- 7 - kotva - pracna
- 8 - vyjímatelný nosník - traversa s protipožární výplní
- 9 - laminátové pásy
- 10 - protipožární deska

Protipožární vlastnosti:

Poklop HAGODECK BVE-RA-F90 provedení ocel nerez 1.4301, poklop řadový

Zkouška rakouského institutu IBS a klasifikační protokol:

Dle EN 13501-2 jsou typy poklopu HAGODECK BVE RA F90 dle institutu IBS klasifikovány REI90 při působení požáru v obou směrech.

Dle Protokolu o klasifikaci PAVUS dle ČSN EN 13501-2+A1: jsou poklopy klasifikovány REI90/RE120 120 požární odolnost zespodu nahoru.

Omezující podmínky platnosti stanovuje příslušný klasifikační protokol.

Povolená zatížitelnost: maximální momenty a příčné síly nesmí překročit zkoušené hodnoty.

Max. přípustná plocha 1 dílu - vany je 1,20 m², max. osová vzdálenost vyjímatelných nosníků 1,00m.

Vyžádejte si konkrétní technickou radu.