

Ondřej Brabec – Interceramica
Přemyslova 969
CZ-337 01 Rokycany
Telefon: (+420)602446220
E-mail: obrabec@interceramica.cz
www.interceramica.cz
www.poklopy.cz
www.hago.at

Níže uvedené technické informace mají pouze obecný informativní charakter o výrobku.

Rozhodnutí o použití výrobku pro daný účel a objekt je věcí zákazníka.

Výrobce ani dovozce - distributor nepřebírají žádnou odpovědnost za vady a škody vzniklé chybnou volbou typu výrobku a jeho nevhodnou aplikací.

V případě pochybností si vyžádejte konkrétní závaznou radu (možné na základě podrobných technických podkladů).

Zneužití těchto podkladů je zakázáno.

Možnost technických změn a průběžných aktualizací je vyhrazena.

Šachtové poklopy HAGODECK

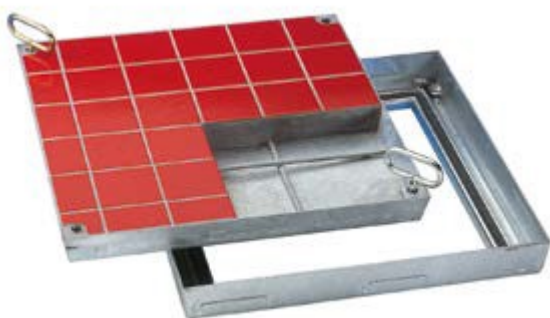
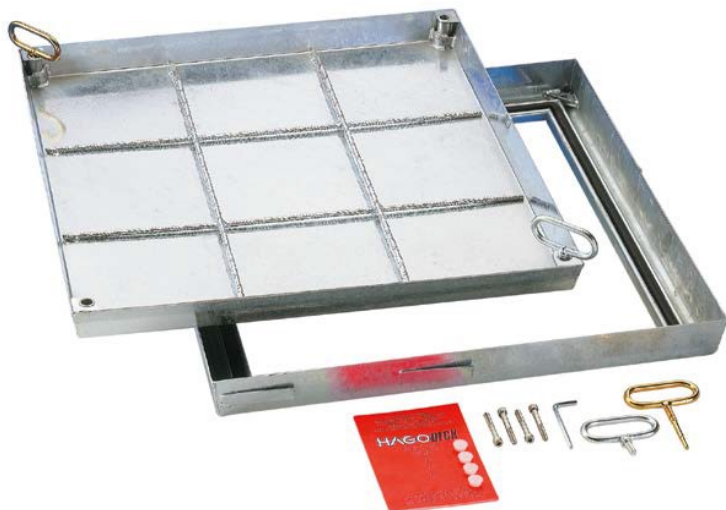
Typ BV Stahl

pachotěsný a vodotěsný, k probetonování víka s možností položení finální podlahoviny (dlažba + tmel do 15mm, koberec, PVC, dřevo, apod.), materiál ocel žárově pozinkovaná

Použití poklopu:

zakrytí šachet v podlahách interiérů budov (ev. výjimečně ve venkovních plochách v uzavřených areálech, nikoliv veřejných dopravních plochách) tam, kde musí být poklop těsný proti zápachu a pronikání vody a jsou kladeny nároky na vzhled poklopu.

Poklop určen k probetonování betonem (hmotou na bázi polymercementu), k prodláždění (dlažba + tmel do max. 15mm). Není vhodný k výplni litým asfaltem - v případě požadavku na výplň litým asfaltem shlédněte podklady k jiným vhodným typům poklopů (BVH maxi - s min. výplní betonem 70mm).



Povolená zatížitelnost:

pěší provoz

pomalý přejezd osobních automobilů (při probetonování víka betonem min. C35/45 na celou výšku víka) - viz dále.

Zatížitelnost závisí na:

- rozměru poklopu
- tloušťce dlažby (podlahoviny) a tím tloušťce probetonování
- kvalitě použitého betonu - výplňové hmoty
- při použití výplňové hmoty odpovídající betonu kvality min. C35/45 dle ČSN EN 206 a probetonování na celou výšku víka je dosažena zkušební zatěžovací síla 125 kN při zkoušce dle ČSN EN 124, poklop lze potom pomalu pojíždět např. v krytých parkovacích domech, podzemních garážích. Platí pro rozměr max. 1000x1000mm!

Poznámka:

Dosažení zkušební síly 125 kN v žádném případě neznamená, že poklop je možné takovouto silou v praxi zatížit - jde pouze o podmínku ČSN EN 124 k zařazení poklopu do skupiny 2, která zahrnuje poklopy pro chodníky pro pěší, pěší zóny, obytné zóny, plochy pro parkování osobních vozidel, parkovací domy pro osobní vozy. V případě pochybností si vyžádejte naše podrobné vyjasnění.

Při požadavku na jinou zatížitelnost poklopu než pěší provoz a pomalý přejezd osobního automobilu zašlete k našemu posouzení podrobné údaje - specifikaci velikosti, druhu a typu předpokládaného zatížení na poklop.

Materiál:

Víko i rám z 2mm za studena přesně vylisovaného pozinkovaného ocelového plechu

Vysoce chemicky odolné speciální těsnění EPDM.

Vlastnosti:

Pachotěsný a vodotěsný (těsnost proti proniku netlakové vody krátkodobě působící svrchu víka poklopu - poklop není těsný proti působení vody ze spodní části víka - zevnitř šachty při zpětném vzduť např. při povodních). Opticky příznivá vrchní plocha poklopu, zvláště viditelné kovové hrany. Zvláště vhodný pro prostory s vysokými estetickými požadavky.

Velmi jednoduchý a snadný systém otevírání. Stabilní rohové spojky zaručují vysokou tuhost a usnadňují pokládku dlažby do víka poklopu.

Vysoce chemicky odolné speciální těsnění. Do víka přivařena ocelová výztuž.

Poklopy jsou vyrobeny s přesností a tolerancemi dle EN 22768-1.

Poklopy typu BVA nevykazují žádnou požární odolnost. Při požadavku na protipožární vlastnosti poklopu si vyžádejte naši zvláštní nabídku.

K rámu navařeny ohebné kotevní pracny.

Z důvodů optimálního dosednutí víka do rámu je přesná vzájemná poloha víka a rámu vyznačena promáčknutím (nejedná se o deformaci poklopu) - viz vyobrazení.



Otevírání:

Ke každému HAGODECK poklopu typu BV je přiložena sada obslužných klíčů a návod k osazení.

Výhoda HAGO poklopů: pevně zapuštěné víko v rámu lze jednoduše uvolnit pootočením zlatého obslužného klíče.

Obslužné klíče jsou součástí dodávky poklopu.

Osazení:

Osazení musí být provedeno odborně podle našeho návodu pro osazení.

Poklopy se převážně osazují dodatečně do otvoru - kapsy vynechané v podlaze.

Výška kapsy je 95 - 100mm, půdorysný rozměr rovný vnějšímu rozměru rámu plus 200 mm, tj.

kapsa 100 mm od vnějšího rozměru rámu po celém jeho obvodu).

Kapsu i víko se doporučuje vyplnit vhodnou výplňovou - záливkovou hmotou na bázi cementu (polymercement) - vodotěsnou, nesmršlivou - s rozpínavým účinkem, odolnou dynamickému zatížení, ropným látkám - především tam, kde je kladen požadavek na vodotěsnost poklopu.

Rozměrová řada :

typ	světly rozměr šachty c x d (cm)	vnější rozměr rámu A x B (cm)	hmotnost bez výplně víka
BV 33	30 x 30	43,5 x 43,5	10 kg
BV 44	40 x 40	53,5 x 53,5	14 kg
BV 45	45 x 45	58,5 x 58,5	16 kg
BV 55	50 x 50	63,5 x 63,5	17 kg
BV 64	60 x 40	73,5 x 53,5	17 kg
BV 66	60 x 60	73,5 x 73,5	21 kg
BV 635	63,5 x 63,5	77,0 x 77,0	23 kg
BV 86	80 x 60	93,5 x 73,5	26 kg
BV 88	80 x 80	93,5 x 93,5	31 kg
BV 106	100 x 60	113,5 x 73,5	30 kg
BV 108	100 x 80	113,5 x 93,5	36 kg
BV 110	100 x 100	113,5 x 113,5	42 kg

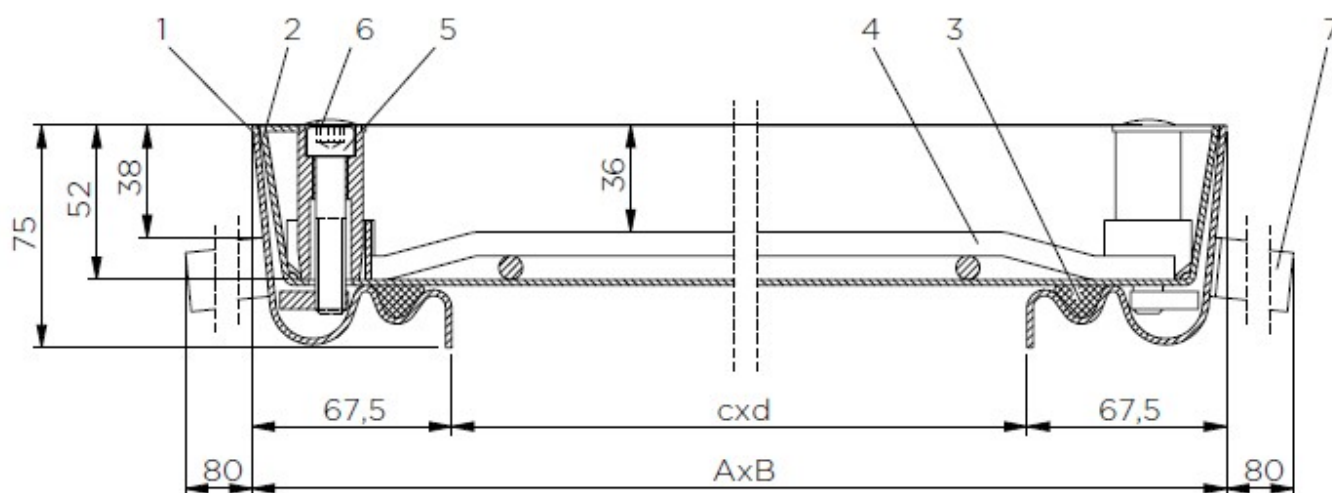
Výška rámu – osazovací výška poklopu 75 mm

Výše uvedené rozměry u výrobce skladem, dodací lhůta ca. 1 týden

Na objednávku lze vyrobit individuálně poklop na míru podle vašeho zadání rozměrů otvoru (světlost šachty). Dodací lhůta ca. 6 týdnů od objednání.

V zásadě je možné však osazení standardního poklopu o větších rozměrech než je skutečný - požadovaný rozměr šachty, lze uložit čtyřhranný poklop například i přes šachtu kruhovou (třeba přijmout opatření na podepření rámu poklopu po celém jeho obvodu - vytvoření kapsy).

Typ BV Stahl



- 1 - rám
- 2 - vana - víko
- 3 - těsnění
- 4 - výztuž
- 5 - šroub s vnitřním šestihranem
- 6 - krytka šroubu
- 7 - kotva - pracna