

Ondřej Brabec - Interceramica  
Přemyslova 969  
CZ-337 01 Rokycany  
Telefon: (+420)602446220  
E-mail: [obrabec@interceramica.cz](mailto:obrabec@interceramica.cz)  
[www.interceramica.cz](http://www.interceramica.cz)  
[www.poklopy.cz](http://www.poklopy.cz)  
[www.hago.at](http://www.hago.at)

Šachtové poklopy HAGODECK

## Řadové poklopy Typy BVA RA Alu

podmínečně pachotěsné a vodotěsné (odolné proti netlakově působící vodě svrchu poklopu) - vzhledem ke konstrukčnímu principu nepatrný pronik kapek vody nelze zcela vyloučit), do interieru, víko k probetonování, k prodláždění či položení jiného podlahového krytu (PVC, linoleum, parketa, apod.), pro interiéry budov



Typ BVA-RA před montáží

### Zatížení závisí na:

- rozměru poklopu
- tloušťce dlažby a tím tloušťce probetonování
- kvalitě použitého betonu
- při použití betonu C35/45 dle EN 206 a probetonování na celou výšku víka je dosažena zatěžovací síla 125 kN při zkoušce dle EN 124

**Materiál:** Víko i rám z hliníkových vytlačovaných profilů

**Vlastnosti:** BVA-RA Alu v těsném provedení (konstrukce shodná s poklopem BVA):

Pokrokový stavebnicový systém s mnoha výhodami. Rám spojujeme speciálním prvkem ve směru délky. U větších délek přes 3 m je HAGO řadový poklop dodán rozmontován v dílech a smontován na stavbě.

**Patentované vyjímatelné nosníky:** Vyjímatelné nosníky jsou patentovány pod číslem 396796. Vyjímatelné nosníky se jednoduše přesně vloží do rámu a zajistí válcovitým kolíkem. Bez námahy je možné je lehce vyjmout, pokud trasa řadového poklopu musí být zcela volná a průchozí, například při výměně uložených potrubních vedení či kabelů.

**Otevírání:** Ke každému HAGODECK poklopu typu BVA-RA Alu je přiložena sada obslužných klíčů a návod k osazení.

Výhoda HAGO poklopů: pevně zapuštěné víko v rámu lze jednoduše uvolnit pootočením zlatého obslužného klíče.

**Pachotěsnost a vodotěsnost:**

Poklop HAGODECK typ BVA RA Alu je vzhledem ke konstrukčnímu principu podmiěněně pachotěsný a vodotěsný.

Řadové poklopy mají často velmi komplikovaný tvar, případně jsou podmínky pro osazení velmi ztíženy.

Nepatrný průnik kapek vody po dešti, tání sněhu, a dalším vlhkém provozu nelze zcela vyloučit.

Konzultujte s našimi odbornými poradci ty případy, kdy je požadován absolutně vodotěsný poklop.

**Doporučené použití:** Pro šachty uvnitř objektů tam, kde musí být poklop těsný proti zápachu a pronikání vody a jsou kladeny nároky na vzhled poklopu.

Poklopy jsou vhodné především jako kryty kanálů s vedeními rozvodů inženýrských sítí a vnitřních instalací (potrubí, kabeláž, vytápění, vzduchotechnika).

Dále jsou poklopy vhodné pro podlahy, které jsou po položení broušeny a tam, kde jsou kladeny nároky na odolnost poklopu proti korozi.

**Osazení:** Osazení musí být provedeno odborně podle našeho návodu pro osazení. U vodotěsných typů je nutné mít zvláště na zřeteli nutnost důkladného utěsnění konstrukcí podlahy v oblasti vně rámu po celém obvodu poklopu, rovněž víko musí být vyplněno vodotěsným (vodostavebním) betonem (provádí se na stavbě - není součástí dodávky).

**Standardní rozměry:**

typ	světly rozměr šachty c x d (cm)	vnější rozměr rámu A x B (cm)	hmotnost poklopu (bez výplně)
BVA RA multi 2-dílný	60 x 132	72 x 144	23 kg
BVA RA multi 3-dílný	60 x 203	72 x 215	32 kg
BVA RA multi 2-dílný	80 x 172	92 x 184	33 kg
BVA RA multi 3-dílný	80 x 263	92 x 275	47 kg

Hloubka víka 6,6 cm

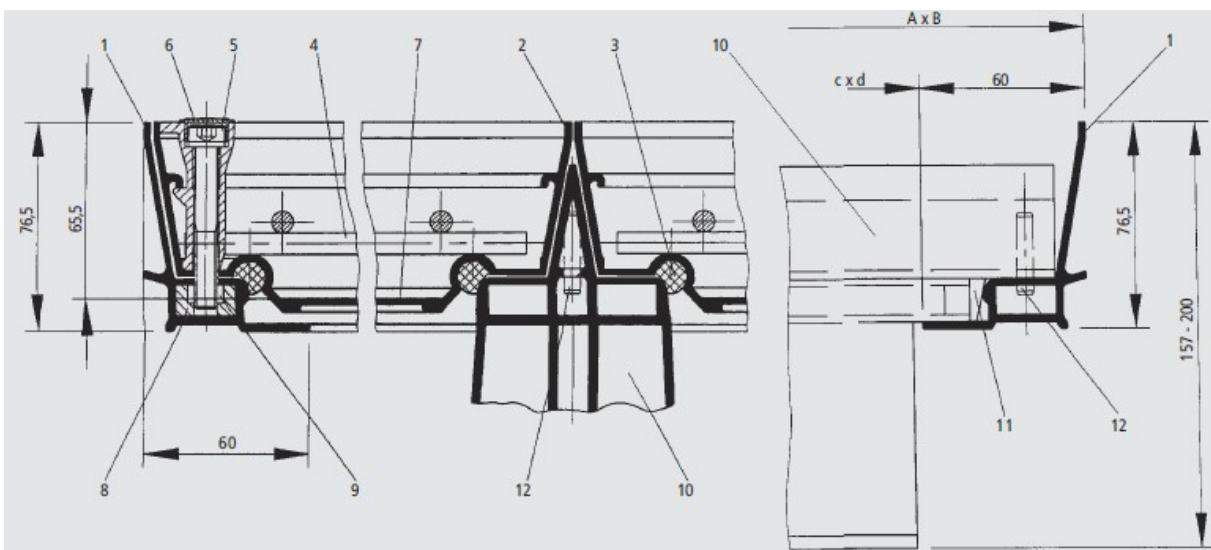
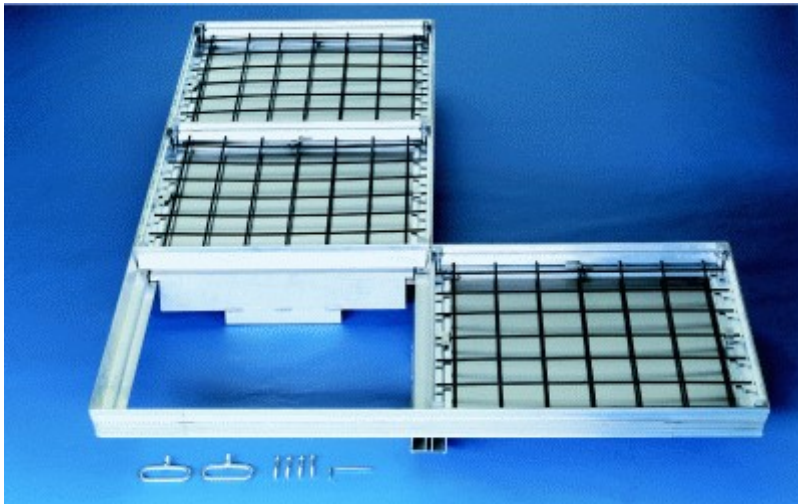
Osazovací výška 7,6 cm

Vyjímatelné nosníky zasahují cca 12,5 cm do šachty



Možnost výroby atypických rozměrů podle zadání.

Dodací lhůta cca 3-4 týdny.



- 1 - rám
- 2 - vana – víko
- 3 - těsnění
- 4 - výztuž
- 5 - šroub nerez imbus
- 6 - kryt plast
- 7 - kotva - pracna
- 8 - vyjímatelný nosník
- 9 - těsnění pro vyjímatelný nosník
- 10 - válcovitý kolík