



Interceramica, spol. s r.o.
Přemyslova 969
CZ – 337 01 Rokycany
Tel. +420 371724652
Fax +420 371723005
E-mail: interceramica@interceramica.cz
www.interceramica.cz
www.poklopy.cz
www.hago.at

Šachtové poklopy HAGODECK

Typ BVA Alu

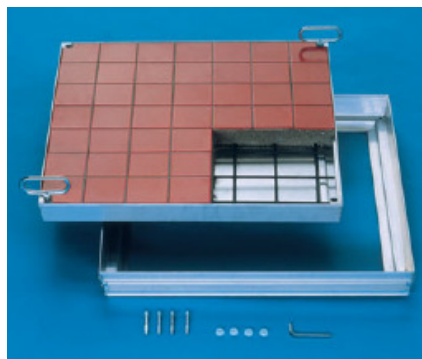
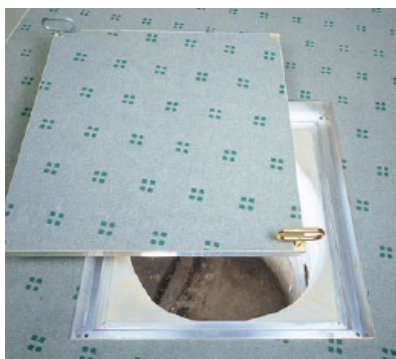
pachotěsný a vodotěsný, k probetonování víka s možností položení finální podlahoviny (dlažba + tmel do 15 mm, koberec, PVC, dřevo, apod.)

Použití poklopu:

zakrytí šachet v podlahách interiérů budov tam, kde musí být poklop těsný proti zápachu a pronikání vody a jsou kladeny nároky na vzhled poklopu.

Dále jsou poklopy vhodné pro podlahy, které jsou po položení broušeny a tam, kde jsou kladeny nároky na odolnost poklopu proti korozi.

Poklop určen k probetonování betonem (hmotou na bázi polymercementu), k prodláždění (dlažba + tmel do max. 15 mm). Není vhodný k výplni litým asfaltem - v případě požadavku na výplň litým asfaltem shleďte podklady k jiným vhodným typům poklopů (BVH maxi - s min.výplní betonem 70mm).



Povolená zatížitelnost:

pěší provoz

pomalý přejezd osobních automobilů (při probetonování víka betonem min. C35/45 na celou výšku víka) - viz dále.

Zatížitelnost závisí na:

- rozměru poklopu
- tloušťce dlažby (podlahoviny) a tím tloušťce probetonování
- kvalitě použitého betonu - výplňové hmoty
- při použití výplňové hmoty odpovídající betonu kvality min. C35/45 dle ČSN EN 206 a probetonování na celou výšku víka je dosažena zkušební zatěžovací síla 125 kN při zkoušce dle ČSN EN 124, poklop lze potom pomalu pojíždět např. v krytých parkovacích domech, podzemních garážích.

Poznámka :

Dosažení zkušební síly 125 kN v žádném případě neznamená, že poklop je možné takovouto silou v praxi zatížit - jde pouze o podmínku ČSN EN 124 k zařazení poklopu do skupiny 2, která zahrnuje poklopy pro chodníky pro pěší, pěší zóny, obytné zóny, plochy pro parkování osobních vozidel, parkovací domy pro osobní vozy.

V případě pochybností si vyžádejte naše podrobné vyjasnění.

Při požadavku na jinou zatížitelnost poklopu než pěší provoz a pomalý přejezd osobního automobilu zašlete k našemu posouzení podrobné údaje - specifikaci velikosti, druhu a typu předpokládaného zatížení na poklop.

Materiál:

Víko i rám z hliníkových vytlačovaných profilů. Spojovací šrouby z nerez oceli..

Vlastnosti:

Pachotěsný a vodotěsný (těsnost proti proniku netlakové vody krátkodobě působící svrchu víka poklopu - poklop není těsný proti působení vody ze spodní části víka - zevnitř šachty při zpětném vzduť např. při povodních). Opticky příznivá vrchní plocha poklopu, zvláště viditelné kovové hrany. Zvláště vhodný pro prostory s vysokými estetickými požadavky.

Velmi jednoduchý a snadný systém otevírání. Stabilní rohové spojky zaručují vysokou tuhost a usnadňují pokládku dlažby do víka poklopu.

Vysoce chemicky odolné speciální těsnění. Do víka vložena ocelová výztužná síť.

Poklopy jsou vyrobeny s přesností a tolerancemi dle EN 22768-1.

Poklopy typu BVA nevykazují žádnou požární odolnost. Při požadavku na protipožární vlastnosti poklopu shlédněte prosím podklady k poklopu typu BVA F90 nebo BV F90.

Otevírání:

Ke každému HAGODECK poklopu typu BVA Alu je přiložena sada obslužných klíčů a návod k osazení.

Výhoda HAGO poklopů: pevně zapuštěné víko v rámu lze jednoduše uvolnit pootočením zlatého obslužného klíče.

Obslužné klíče jsou součástí dodávky poklopu.

Osazení:

Osazení musí být provedeno odborně podle našeho návodu pro osazení.

Poklopy se převážně osazují dodatečně do otvoru - kapsy vynechané v podlaze.

Výška kapsy je 95 - 100mm, půdorysný rozměr rovný vnějšímu rozměru rámu plus 200 mm, tj. kapsa 100 mm od vnějšího rozměru rámu po celém jeho obvodě).

Kapsu i víko se doporučuje vyplnit vhodnou výplňovou - zálivkovou hmotou na bázi cementu (polymercement) - vodotěsnou, nesmršlivou - s rozpínavým účinkem, odolnou dynamickému zatížení, ropným látkám - především tam, kde je kladen požadavek na vodotěsnost poklopu.

Záruka:

24 měsíců při užití podle technického listu a osazení podle návodu, 6 měsíců na opotřebitelný díl - těsnění. Náhradní těsnění možno dodatečně zakoupit.

Rozměrová řada:

typ	světlý rozměr šachty c x d (cm)	vnější rozměr rámu A x B (cm)	hmotnost bez výplně víka
BVA 22	20 x 20	32 x 32	3 kg
BVA 33	30 x 30	42 x 42	5 kg
BVA 44	40 x 40	52 x 52	7 kg
BVA 45	45 x 45	57 x 57	8 kg
BVA 55	50 x 50	62 x 62	9 kg
BVA 64	60 x 40	72 x 52	9 kg
BVA 66	60 x 60	72 x 72	10 kg
BVA 635	63,5 x 63,5	75,5 x 75,5	11 kg
BVA 77	70 x 70	82 x 82	12 kg
BVA 86	80 x 60	92 x 72	12 kg
BVA 88	80 x 80	92 x 92	15 kg
BVA 106	100 x 60	112 x 72	15 kg
BVA 108	100 x 80	112 x 92	21 kg
BVA 110	100 x 100	112 x 122	23 kg

Hloubka vany víka cca 6,6 cm

Výška rámu - osazovací výška poklopu 7,6 cm

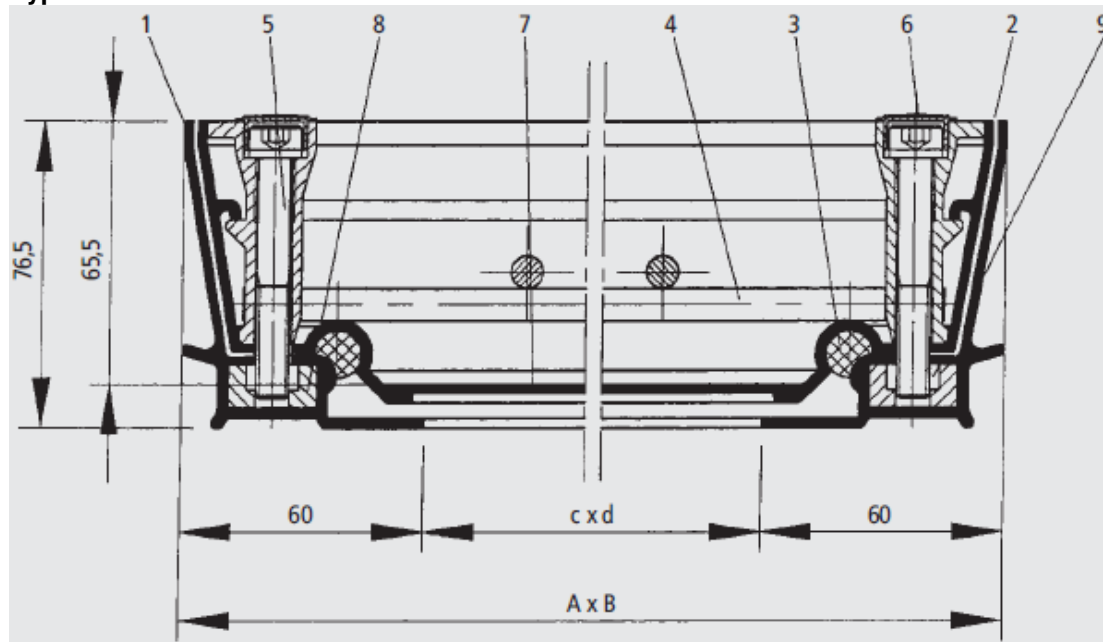
Výše uvedené rozměry u výrobce skladem, dodací lhůta 7-10 dnů

Na objednávku lze vyrobit individuálně poklop na míru podle vašeho zadání rozměrů otvoru (světlost šachty).

Dodací lhůta cca 3 týdny od objednání.

V zásadě je možné však osazení standardního poklopu o větších rozměrech než je skutečný - požadovaný rozměr šachty, lze uložit čtyřhranný poklop například i přes šachtu kruhovou (třeba přijmout opatření na podepření rámu poklopu po celém jeho obvodu - vytvoření kapsy).

Typ BVA Alu



- 1 - rám
- 2 - vana - víko
- 3 - těsnění
- 4 - výztuž
- 5 - šroub s vnitřním šestihranem
- 6 - krytka šroubu
- 7 - plechové dno víka
- 8 - rozpěra
- 9 - čtyřhranná matice