

Interceramica, spol. s r.o.
Přemyslova 969
CZ – 337 01 Rokycany
Tel. +420 371724652
Fax +420 371723005
E-mail: interceramica@interceramica.cz
www.interceramica.cz
www.poklopy.cz
www.hago.at

Šachtové poklopy HAGODECK

Typ BVE Edelstahl

pachtěsný a vodotěsný, k probetonování víka s možností položení finální podlahoviny (dlažba + tmel do 15 mm, koberec, PVC, dřevo, apod.), materiál nerez ocel V2A - 1.4301 (standardní rozměry - viz níže - u výrobce skladem), na přání lze vyrobit poklop z oceli V4A - 1.4571 (odolné chlorované vodě) dodací lhůta cca 5 týdnů pro veškeré rozměry

Použití poklopu:

zakrytí šachet v podlahách interiérů budov (ev. výjimečně ve venkovních plochách v uzavřených areálech, nikoliv veřejných dopravních plochách) tam, kde musí být poklop těsný proti zápachu a pronikání vody a jsou kladeny nároky na vzhled poklopu. Poklop je vhodný tam, kde z důvodů hygieny se požadují kovové výrobky z nerez oceli (potravinářské provozy, bazény, ostatní vlhké - mokré provozy).

Poklop určen k probetonování betonem (hmotou na bázi polymercementu), k prodláždění (dlažba + tmel do max. 15 mm). Není vhodný k výplni litým asfaltem - v případě požadavku na výplň litým asfaltem shlédněte podklady k jiným vhodným typům poklopů (BVH maxi - s min. výplní betonem 70mm).



Povolená zatížitelnost:

pěší provoz

pomalý přejezd osobních automobilů (při probetonování víka betonem min.C35/45 na celou výšku víka) - viz dále.

Zatížitelnost závisí na:

- rozměru poklopu
- tloušťce dlažby (podlahoviny) a tím tloušťce probetonování
- kvalitě použitého betonu - výplňové hmoty

- při použití výplňové hmoty odpovídající betonu kvality min. C35/45 dle ČSN EN 206 a probetonování na celou výšku víka je dosažena zkušební zatěžovací síla 125 kN při zkoušce dle ČSN EN 124, poklop lze potom pomalu pojíždět např. v krytých parkovacích domech, podzemních garážích.

Poznámka:

Dosažení zkušební síly 125 kN v žádném případě neznamena, že poklop je možné takovouto silou v praxi zatížit - jde pouze o podmínku ČSN EN 124 k zařazení poklopu do skupiny 2, která zahrnuje poklopy pro chodníky pro pěší, pěší zóny, obytné zóny, plochy pro parkování osobních vozidel, parkovací domy pro osobní vozy.

V případě pochybností si vyžádejte naše podrobné vyjasnění.

Při požadavku na jinou zatížitelnost poklopu než pěší provoz a pomalý přejezd osobního automobilu zašlete k našemu posouzení podrobné údaje - specifikaci velikosti, druhu a typu předpokládaného zatížení na poklop.

Materiál:

Víko i rám z 2 mm za studena přesně vylisovaného ocelového nerez plechu v kvalitě V2A - 1.4301 (standardní rozměry viz níže u výrobce skladem) nebo na zakázku v kvalitě V4A - 1.4571 odolný chlorované vodě (všechny rozměry vyráběny na zakázku, dodací lhůta cca 5 týdnů).

Kovová část poklopů je po svařování - opracování mořená.

Vysoce chemicky odolné speciální těsnění EPDM.

Vlastnosti:

Poklopy určeny především pro hygienické mokré provozy.

Pachotěsný a vodotěsný (těsnost proti proniku netlakové vody krátkodobě působící svrchu víka poklopu - poklop není těsný proti působení vody ze spodní části víka - zevnitř šachty při zpětném vzduť např. při povodních). Opticky příznivá vrchní plocha poklopu, zvláště viditelné kovové hrany. Zvláště vhodný pro prostory s vysokými estetickými požadavky.

Velmi jednoduchý a snadný systém otevírání. Stabilní rohové spojky zaručují vysokou tuhost a usnadňují pokládku dlažby do víka poklopu.

Vysoce chemicky odolné speciální těsnění. Do víka přivařena ocelová výztuž.

Poklopy jsou vyrobeny s přesností a tolerancemi dle EN 22768-1.

Poklopy nevykazují žádnou požární odolnost. Při požadavku na protipožární vlastnosti poklopu shlédněte prosím podklady k poklopu typu BVE F90.

K rámu navařeny ohebné kotevní pracny.

Z důvodů optimálního dosednutí víka do rámu je přesná vzájemná poloha víka a rámu vyznačena promáčknutím víka i rámu v jednom místě (nejedná se o deformaci - vadu poklopu) - viz vyobrazení.



Otevírání:

Ke každému HAGODECK poklopu typu BVE je přiložena sada obslužných klíčů a návod k osazení.

Výhoda HAGO poklopů: pevně zapuštěné víko v rámu lze jednoduše uvolnit pootočením zlatého obslužného klíče.

Obslužné klíče jsou součástí dodávky poklopu.

Osazení:

Osazení musí být provedeno odborně podle našeho návodu pro osazení.

Poklopy se převážně osazují dodatečně do otvoru - kapsy vynechané v podlaže.

Výška kapsy je 95 - 100mm, půdorysný rozměr rovný vnějšímu rozměru rámu plus 200 mm, tj. kapsa 100 mm od vnějšího rozměru rámu po celém jeho obvodu).

Kapsu i víko se doporučuje vyplnit vhodnou výplňovou - zálivkovou hmotou na bázi cementu (polymercement) - vodotěsnou, nesmršlivou - s rozpínavým účinkem, odolnou dynamickému zatížení, ropným látkám - především tam, kde je kladen požadavek na vodotěsnost poklopu.

Rozměrová řada:

typ	světly rozměr šachty c x d (cm)	vnější rozměr rámu A x B (cm)	hmotnost bez výplně víka
BVE 22	20 x 20	33,5 x 33,5	6 kg
BVE 33	30 x 30	43,5 x 43,5	9 kg
BVE 44	40 x 40	53,5 x 53,5	13 kg
BVE 55	50 x 50	63,5 x 63,5	17 kg
BVE 64	60 x 40	73,5 x 53,5	16 kg
BVE 66	60 x 60	73,5 x 73,5	20 kg
BVE 635	63,5 x 63,5	77,0 x 77,0	22 kg
BVE 86	80 x 60	93,5 x 73,5	24 kg
BVE 88	80 x 80	93,5 x 93,5	30 kg
BVE 106	100 x 60	113,5 x 73,5	29 kg
BVE 108	100 x 80	113,5 x 93,5	33 kg
BVE 110	100 x 100	113,5 x 113,5	40 kg

Výška rámu – osazovací výška poklopu 75 mm

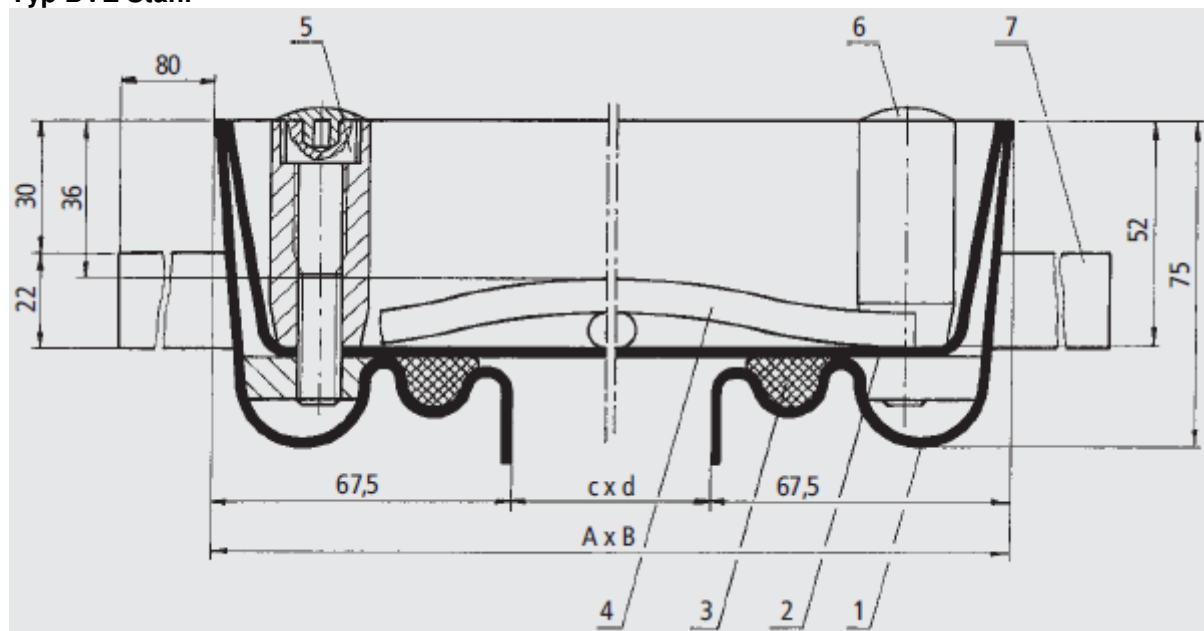
Výše uvedené rozměry u výrobce skladem, dodací lhůta 7-10 dnů

Na objednávku lze vyrobit individuálně poklop na míru podle vašeho zadání rozměrů otvoru (světlost šachty).

Dodací lhůta cca 5 týdnů od objednání.

V zásadě je možné však osazení standardního poklopu o větších rozměrech než je skutečný - požadovaný rozměr šachty, lze uložit čtyřhranný poklop například i přes šachtu kruhovou (třeba přijmout opatření na podepření rámu poklopu po celém jeho obvodu - vytvoření kapsy).

Typ BVE Stahl



- 1 - rám
- 2 - vana - víko
- 3 - těsnění
- 4 - výztuž
- 5 - šroub s vnitřním šestihranem
- 6 - krytka šroubu
- 7 - kotva - pracna