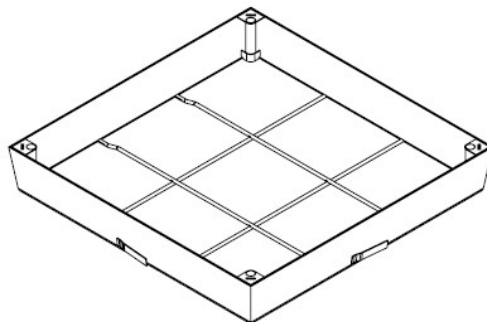


HAGO DECK

Ondřej Brabec - Interceramica
Přemyslova 969
CZ-337 01 Rokycany
Telefon: (+420)602446220
E-mail: obrabec@interceramica.cz
www.interceramica.cz
www.poklopy.cz
www.hago.at



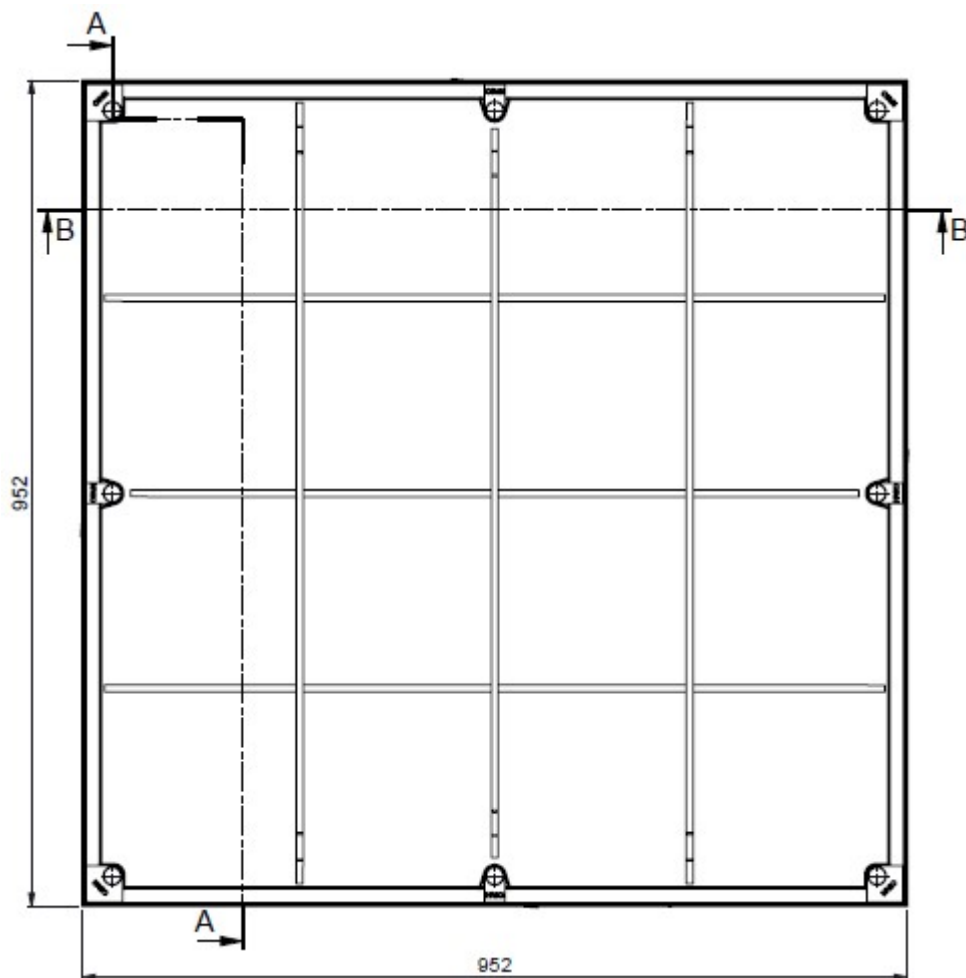
Šachtové poklopy HAGODECK

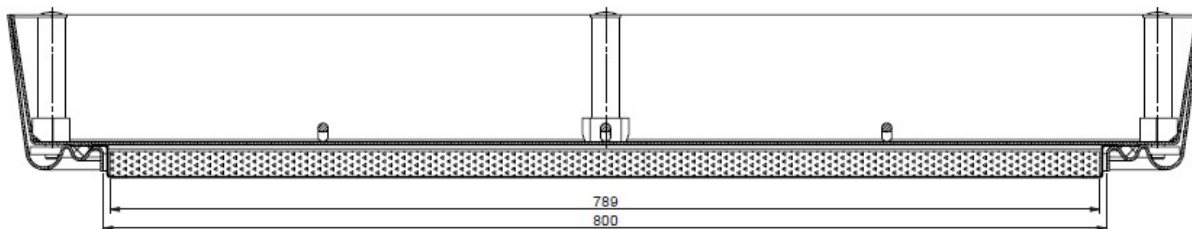
Typ BVH-F90 Stahl - protipožární s hlubokou vanou

(výška rámu 125 mm)

poklop s protipožární vyjímatelnou deskou, pachotěsný, víko jednodílné (hluboká vana - vnitřní hloubka 102 mm), s rámem sešroubované, do suchých prostor

v interiérech budov, k probetonování víka min. 50 mm betonem pevnosti min.C35/45, s možností prodláždění či položení finální podlahoviny do celkové výšky 50 mm, materiál ocel žárově pozinkovaná





Použití poklopu:

zakrytí šachet v podlahách interiérů budov tam, kde se požaduje poklop s požární odolností, těsný proti zápachu, a tam, kde jsou kladeny nároky na vzhled poklopu.

Poklop určen k probetonování betonem min. 50 mm min. C35/45 (hmotou na bázi polymercementu), a k proláždění - provedení finální podlahoviny. Není vhodný k výplni litým asfaltem.

Povolená zatížitelnost:

pěší provoz

pomalý přejezd osobních automobilů (při probetonování víka betonem min. C35/45 na celou výšku víka) - viz dále.

Zatížitelnost závisí na:

- rozměru poklopu
- tloušťce dlažby (podlahoviny) a tím tloušťce probetonování
- kvalitě použitého betonu - výplňové hmoty
- při použití výplňové hmoty odpovídající betonu kvality min. C35/45 dle ČSN EN 206 a probetonování na výšku víka min. 50 mm je dosažena zkušební zatěžovací síla 125 kN při zkoušce dle ČSN EN 124, poklop lze potom pomalu pojíždět např. v krytých parkovacích domech, podzemních garážích.

Poznámka:

Dosažení zkušební síly 125 kN v žádném případě neznamená, že poklop je možné takovouto silou v praxi zatížit - jde pouze o podmínku ČSN EN 124 k zařazení poklopu do skupiny 2, která zahrnuje poklopy pro chodníky pro pěší, pěší zóny, obytné zóny, plochy pro parkování osobních vozidel, parkovací domy pro osobní vozy.

V případě pochybností si vyžádejte naše podrobné vyjasnění.

Při požadavku na jinou zatížitelnost poklopu než pěší provoz a pomalý přejezd osobního automobilu zašlete k našemu posouzení podrobné údaje - specifikaci velikosti, druhu a typu předpokládaného zatížení na poklop.

Materiál:

Rám výšky 125 mm a jednotlivé díly víka - vany vnitřní výšky 102 mm vyrobeny z plechu z oceli žárově pozinkované tl. 2 mm.

Díly víka - vany s vloženou přivařenou výztuží s oky 150x150mm k dodatečnému probetonování na stavbě (min. kvalita betonu C35/45).

Po obvodě vany zesponu nalepeny laminátové zpěňující pásy - protipožární těsnění.

Mezi víkem a vanou další těsnění EPDM o průměru 13 mm.

Pod každým dílem víka - vany do nosného rámečku tvaru Z vložena vyjímatelná protipožární deska na bázi cementu s minerálními vlákny o tl. 20 mm.

Jednotlivé díly víka - vany jsou s rámem a vyjímatelnými příčnými nosníky spojeny prošroubováním pomocí šroubů M8 s vnitřním šestihranem.

Požární odolnost - zkouška - atest:

Klasifikační protokol výrobce: IBS Institut Linz č.13021116-1:

požární odolnost: REI120 (EN 13501-2)

při působení požáru v obou směrech za normových podmínek zkoušky a při splnění podmínek platnosti klasifikace (oblast aplikace) uvedených v tomto protokolu a při požární odolnosti min. REI120 okolní – podpěrné podkladní konstrukce (strop, podlaha, svislé zdivo šachty apod.)

Vlastnosti:

Pachotěsný poklop s požární odolností

Opticky příznivá vrchní plocha poklopu, zvláště viditelné kovové hrany. Zvláště vhodný pro prostory s vysokými estetickými požadavky.

Velmi jednoduchý a snadný systém otevírání. Stabilní rohové spojky zaručují vysokou tuhost a usnadňují pokládku dlažby do víka poklopu.

Do víka přivařena ocelová výztuž.

Poklopy jsou vyrobeny s přesností a tolerancemi dle EN 22768-1.

K rámu navařeny ohebné kotevní pracny.

Z důvodů optimálního dosednutí víka do rámu je přesná vzájemná poloha víka a rámu vyznačena promáčknutím (nejedná se o deformaci poklopu) - viz vyobrazení.



Otevírání:

Ke každému HAGODECK poklopu typu BVH F90 je přiložena sada obslužných klíčů a návod k osazení.

Výhoda HAGO poklopů: pevně zapuštěné víko v rámu lze jednoduše uvolnit pootočením zlatého obslužného klíče.

Obslužné klíče jsou součástí dodávky poklopu.

Po otevření víka se povytažením textilní pásky uvolní - vyjme do nerez rámu vložená protipožární deska. Šachta je potom bez omezení přístupná.

K manipulaci s vyplněným víkem doporučujeme použít prvek HAGOLIFTER.



Použití:

Pro šachty v interiérech budov s požadavkem na požární odolnost, do suchého prostředí.

Nevhodné do vlhkého a agresivního prostředí, mokřích provozů.

Osazení:

Osazení musí být provedeno odborně podle našeho návodu pro osazení.

Poklopy se převážně osazují dodatečně do otvoru - kapsy vynechané v podlaze.

Výška kapsy je cca 140 mm, půdorysný rozměr rovný vnějšímu rozměru rámu plus 200 mm, tj. kapsa 100 mm od vnějšího rozměru rámu po celém jeho obvodu).

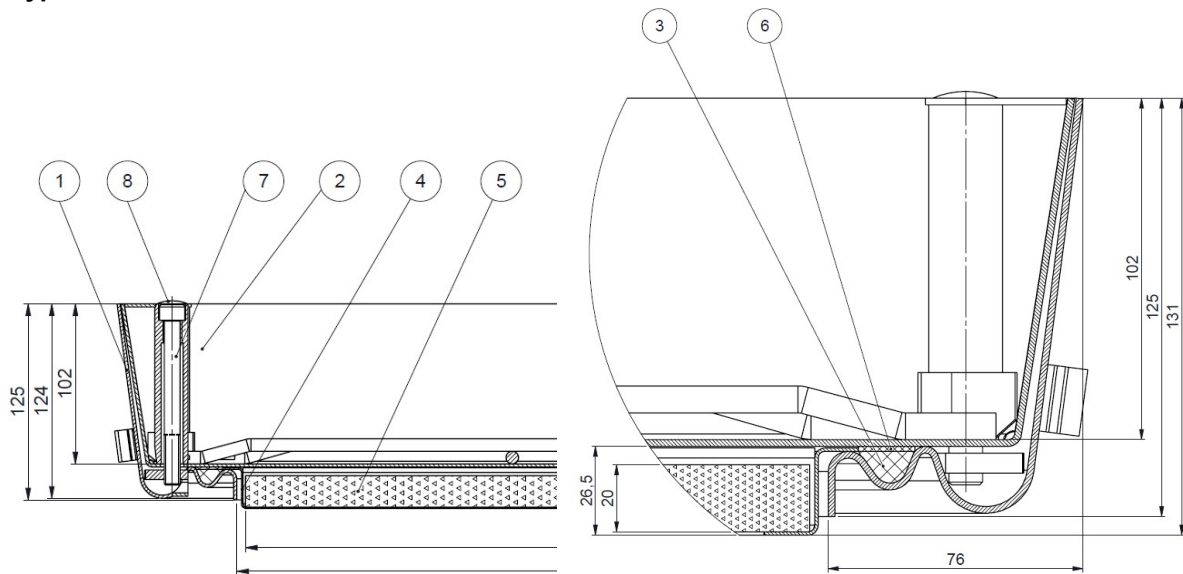
Kapsu i víko se doporučuje vyplnit vhodnou výplňovou - zálivkovou hmotou na bázi cementu (polymercement) - vodotěsnou, nesmršlivou - s rozpínavým účinkem, odolnou dynamickému zatížení, ropným látkám.

Přehled dodávaných rozměrů:

Atypická výroba na míru podle zadání světlého rozměru otvoru - do maximálního světlého rozměru 1000x1000 mm.

Dodací lhůta cca 5 až 6 týdnů.

Typ BVH-F90 Stahl



- 1 - rám ocel 2mm žárově pozinkovaná
- 2 - víko- vana ocel 2 mm žárově pozinkovaná
- 3 - těsnění EPDM
- 4 - rámeček pro uchycení protipožární vložky
- 5 - vyjímatelná protipožární deska
- 6 - laminátový těsnící zpěňující protipožární pásek
- 7 - spojovací šroub
- 8 - plastová krytka