

Ondřej Brabec – Interceramica
Přemyslova 969
CZ-337 01 Rokycany
Telefon: (+420)602446220
E-mail: obrabec@interceramica.cz
www.interceramica.cz
www.poklopy.cz
www.hago.at

Níže uvedené technické informace mají pouze obecný informativní charakter o výrobku.

Rozhodnutí o použití výrobku pro daný účel a objekt je věcí zákazníka.

Výrobce ani dovozce - distributor nepřebírají žádnou odpovědnost za vady a škody vzniklé chybnou volbou typu výrobku a jeho nevhodnou aplikací.

V případě pochybností si vyžádejte konkrétní závaznou radu (možné na základě podrobných technických podkladů).

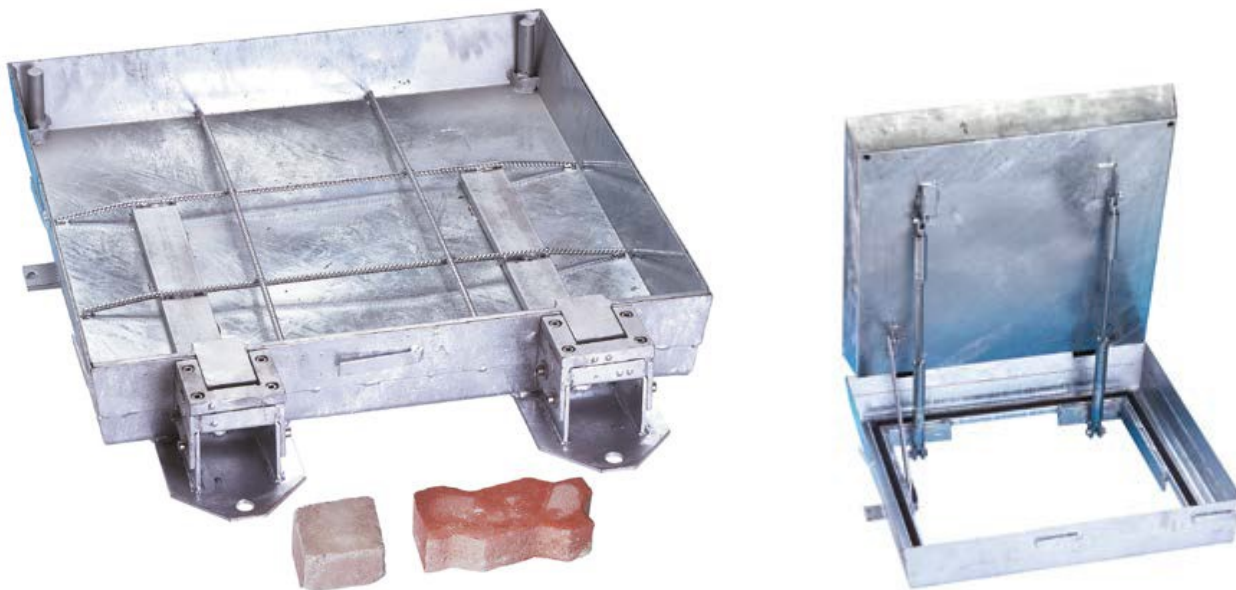
Zneužití těchto podkladů je zakázáno.

Možnost technických změn a průběžných aktualizací je vyhrazena.

Šachtové poklopy HAGODECK

Typ BVH-GD maxi Stahl s pomocným otevíracím zařízením s vysokou vanou pro zdláždění zámkovou dlažbou

Poklop podmínečně pachotěsný a vodotěsný (plná vodotěsnost není vzhledem ke konstrukčnímu principu garantována – nepatrný pronik kapek nelze zcela vyloučit – proniklé kapky lze řízeně odvést dodatečným odvodněním).



Zatížení

Únosnost poklopu závisí na:

- rozměru poklopu
- tloušťce dlažby a tím tloušťce probetonování
- kvalitě použitého betonu
- při použití betonu C35/45 dle EN 206 a probetonování víka v tl. min. 50mm betonem min. C35/45 víka je dosažena zatěžovací zkušební síla 125 kN při zkoušce dle EN 124. Potom je poklop určen pro zatížení pěší provoz a pomalý pojezd osobních vozidel

Materiál: Rám i víko (vana) z 2mm zastudena lisovaného ocelového plechu pomocí přesných nástrojů. Zcela žárově pozinkováno. Vysoce zatížitelné plynové pérové zvedáky.

Vlastnosti: Komfortní šachtový poklop. Pachotěsné a vodotěsné provedení s 10 cm hloubkou víka (vany). V zabudovaném stavu prakticky neviditelný poklop. Velmi kvalitní chemicky odolné těsnění. Stabilní, křížem navažené armování víka. Dodáno včetně potřebného obslužného nářadí. Otevírání pomocí pérových zvedáků - poklop může otevřít jedna osoba. Poklop s pojistkou proti uzavření - západkou.

Doporučené použití: Pro interiéry a venkovní plochy v uzavřených areálech. Pro šachty bez nároku vynaložení zvláštní síly na otevření. Zvláště tam, kde je požadavek na prodláždění víka dlažbou zámkovou, z vymývaného betonu, cihel, kamenných kostek, apod.

Osazení: Osazení musí být provedeno odborně podle našeho návodu k osazení. U vodotěsných typů je třeba mít na stavbě zvláště na paměti, že je nutné těsné provedení napojení betonu na rám po celém vnějším obvodu poklopu.

Důležitá poznámka: Z transportních důvodů nejsou pérové zvedáky namontovány. Tyto se montují dodatečně do již osazeného a ukotveného poklopu s zabetonovanou a vyplněnou vanou (beton musí být vytvrdlý - vyzrálý) při poloze poloze otevřeného víka - podrobněji viz návod k osazení.

| typ | světlý rozměr šachty c x d (cm) | vnější rozměr rámu A x B (cm) | hmotnost bez výplně víka |
|-----------------|------------------------------------|----------------------------------|-----------------------------|
| BVH-GD maxi 66 | 60 x 60 | 75,2 x 75,2 | 52 kg |
| BVH-GD maxi 86 | 80 x 60 | 95,2 x 75,2 | 60 kg |
| BVH-GD maxi 88 | 80 x 80 | 95,2 x 95,2 | 64 kg |
| BVH-GD maxi 106 | 100 x 60 | 115,2 x 75,2 | 65 kg |
| BVH-GD maxi 108 | 100 x 80 | 115,2 x 95,2 | ? |
| BVH-GD maxi 110 | 100 x 100 | 115,2 x 115,2 | ? |

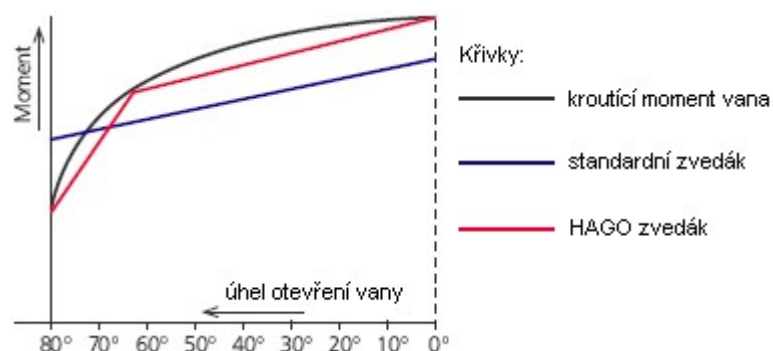
Hloubka vany 10,2 cm

Osazovací výška 12,5 cm

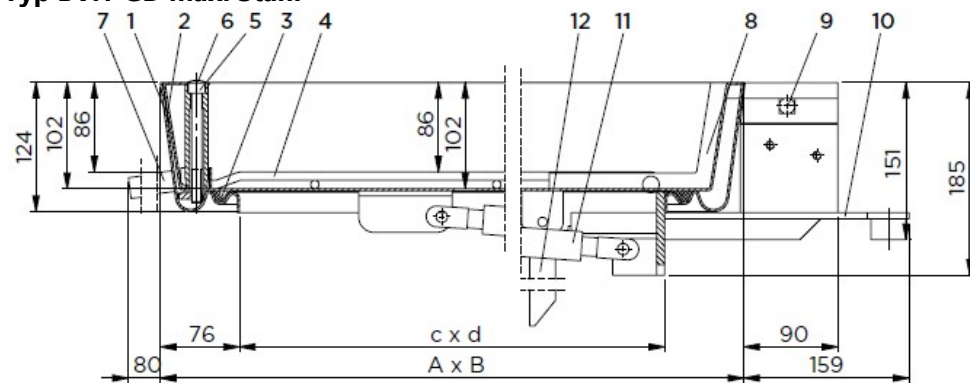
Pomocné zvedací zařízení - pérové zvedáky:

Firma HAGO vyvinula poklop BVH-GD maxi s patentovanými vysoce kvalitními pérovými zvedáky (píst 1: velká zvedací síla, píst 2: nepatrná zvedací síla).

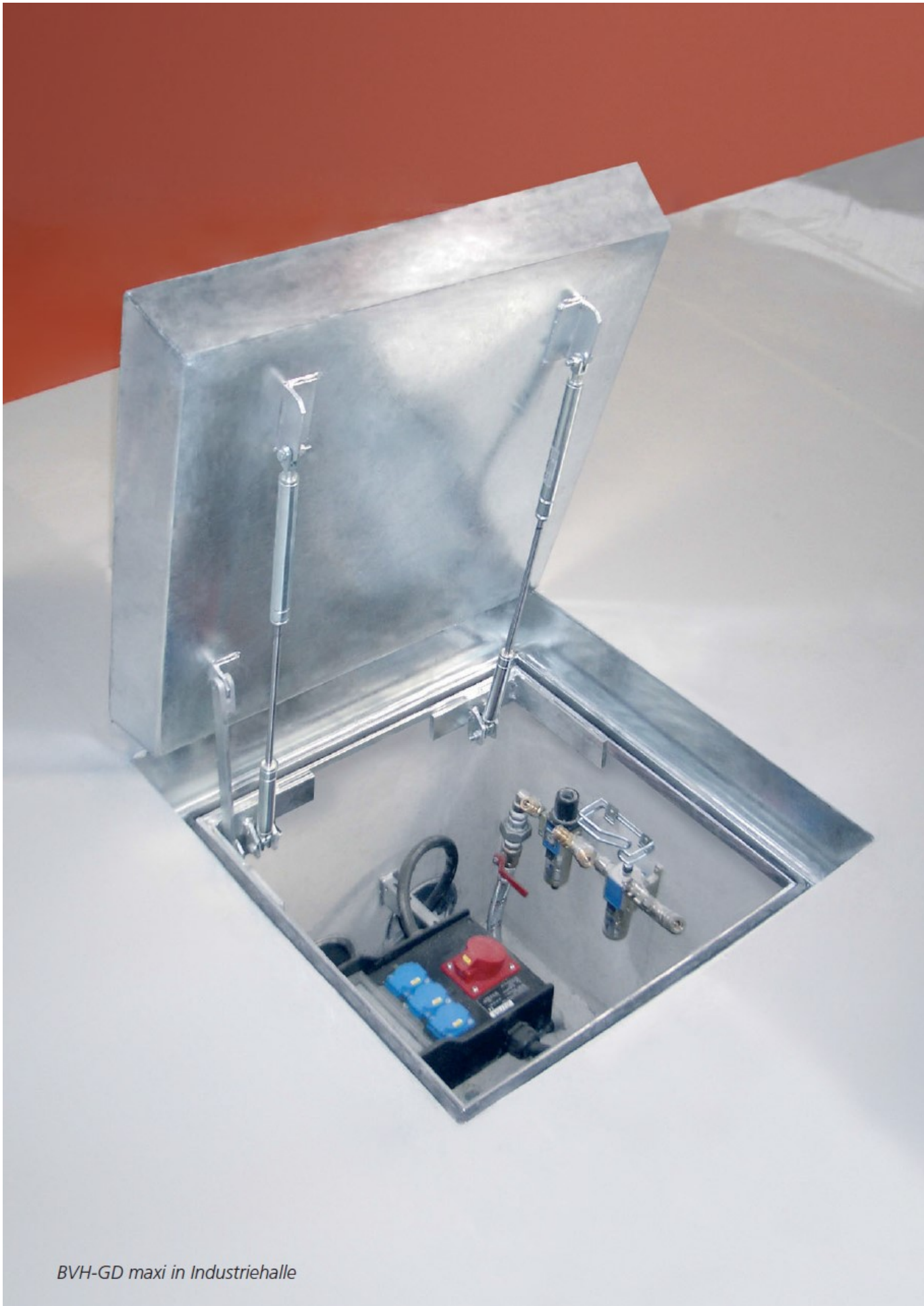
Nárůst síly dvoupístového pérového zvedáku odpovídá zalomené charakteristice - křivce. Vynaložená síla při otevírání a uzavírání se snižuje. Komfort se projevuje zvláště u větších rozměrů poklopu - vyšší hmotnost vany



Typ BVH-GD maxi Stahl



- 1 - rám
- 2 - víko (vany)
- 3 - těsnění
- 4 - výztuž
- 5 - šroub s vnitř. šestihranem
- 6 - krytka
- 7 - kotva
- 8 - zesílení
- 9 - pérový zvedák
- 10 - kotvení plech
- 11 - plynová vzpěra
- 12 - pojistka proti uzavření



BVH-GD maxi in Industriehalle

Odvodnění:

