



Interceramica, spol. s r.o.
Přemyslova 969
CZ – 337 01 Rokycany
Tel. +420 371724652
Fax +420 371723005
E-mail: interceramica@interceramica.cz
www.interceramica.cz
www.poklopy.cz
www.hago.at

Šachtové poklopy HAGODECK

Typ BVHS 400 Stahl - s vysokou vanou

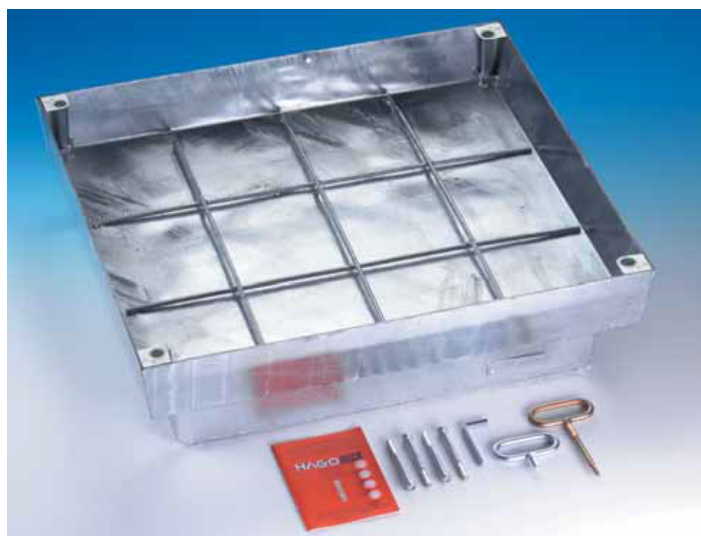
Pachotěsný a vodotěsný, k probetonování víka a prodláždění zámkovou dlažbou, z oceli žárově pozinkované.

Na přání lze poklop vyrobit z nerez oceli 1.4301 - typové označení BVEHS 400.

Použití poklopu :

zakrytí šachet v podlahách interierů budov především průmyslových provozech nebo ve venkovních plochách v uzavřených areálech, nikoliv veřejných dopravních plochách (poklop není konstruován dle ČSN EN124). Tam, kde musí být poklop těsný proti zápachu a pronikání vody a jsou kladeny nároky na únosnost poklopu.

Poklop určen k probetonování betonem (hmotou na bázi polymercementu) + prodláždění. Není vhodný k výplni litým asfaltem.



Povolená zatížitelnost:

Zatížitelnost závisí na:

- rozměru poklopu
- kvalitě použitého betonu - výplňové hmoty
- při použití výplňové hmoty (beton - polymercemet) odpovídající betonu kvality min. C35/45 dle ČSN EN 206 a probetonování víka na výšku min. 50 mm je dosažena zkušební zatěžovací síla 400 kN při zkoušce dle ČSN EN 124.

Poznámka:

Dosažení zkušební síly 400 kN v žádném případě neznamená, že poklop je možné takovouto silou v praxi zatížit - jde pouze o podmínku ČSN EN 124 k zařazení poklopu do skupiny 4 dle této normy. V případě pochybností si vyžádejte konzultaci - k tomu zašlete podrobné podklady (místo použití, specifikaci velikosti, druhu a typu předpokládaného zatížení na poklop).

Materiál:

Víko i rám z 2 mm za studena přesně vylišovaného pozinkovaného ocelového plechu, výztuhy I profil. Materiál ocel žárově pozinkovaná.

Na přání lze poklop vyrobit celý z nerez oceli 1.4301. Typové označení BVEHS400. Technické údaje (kromě charakteristiky nosného materiálu nerez ocel) jsou identické i pro tento typ.

Vysoce chemicky odolné speciální těsnění EPDM.

Vlastnosti:

Pachotěsný a vodotěsný (těsnost proti proniku netlakové vody krátkodobě působící svrchu víka poklopu - poklop není těsný proti působení vody ze spodní části víka - zevnitř šachty při zpětném vzduť např. při povodních). Velmi jednoduchý a snadný systém otevírání. Vysoce chemicky odolné speciální těsnění. Do víka přivařena ocelová výztuž.

Poklopy jsou vyrobeny s přesností a tolerancemi dle EN 22768-1.

Poklop nevykazuje žádnou požární odolnost.

K rámu navařeny ohebné kotevní pracny.

Z důvodů optimálního dosednutí víka do rámu je přesná vzájemná poloha víka a rámu vyznačena promáčknutím (nejedná se o deformaci poklopu) - viz vyobrazení.

**Otevírání:**

Ke každému HAGODECK poklopu typu BVHS je přiložena sada obslužných klíčů a návod k osazení. Výhoda HAGO poklopů: pevně zapuštěné víko v rámu lze jednoduše uvolnit pootočením zlatého obslužného klíče.

Obslužné klíče jsou součástí dodávky poklopu.

Rozměrová řada:

typ	světly rozměr šachty c x d (cm)	vnější rozměr rámu A x B (cm)	hmotnost bez výplně víka
BVHS 400/44	40 x 40	63,2 x 55,2	47kg
BVHS 400/55	50 x 50	73,2 x 65,2	56kg
BVHS 400/64	60 x 40	83,2 x 55,2	57kg
BVHS 400/66	60 x 60	83,2 x 75,2	69kg
BVHS 400/88	80 x 80	103,2 x 95,2	90kg
BVHS 400/106	100 x 60	123,2 x 75,2	124kg
BVHS 400/110	100 x 100	123,2 x 115,2	179kg

Výška rámu 23cm, u typu BVHS 400/110 výška rámu 27cm.

Rozměry 60x60, 80x80cm (světlost otvoru) u výrobce skladem, dodací lhůta 7-10 dnů, ostatní standardní velikosti dle tabulky: dodací lhůta cca 5 týdnů.

Na objednávku lze vyrobit individuálně poklop na míru podle vašeho zadání rozměrů otvoru (do rozměru světlost šachty 100x100 cm).

Dodací lhůta cca 5 týdnů od objednání.

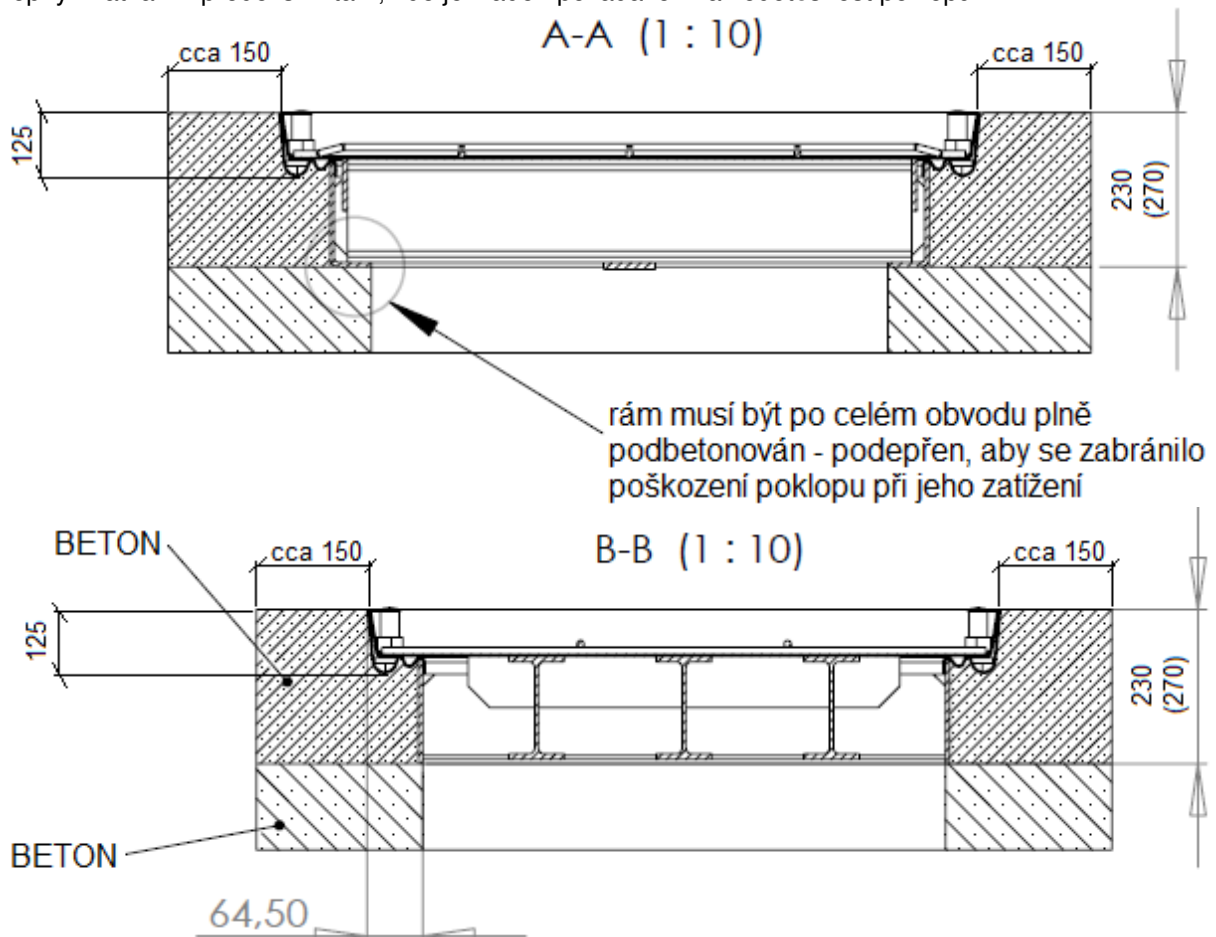
Osazení:

Osazení musí být provedeno odborně podle našeho návodu pro osazení.

Poklopy se převážně osazují dodatečně do otvoru - kapsy vynechané v podlaze.

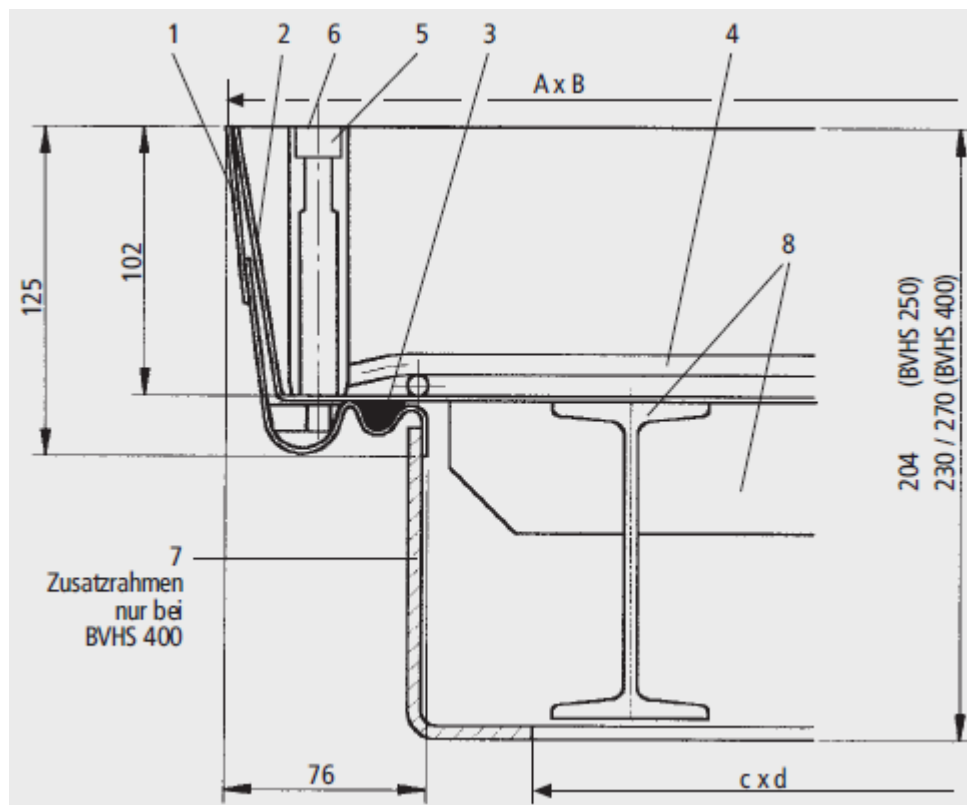
Výška kapsy je 230mm + cca 15 mm na podbetonování - podliti, půdorysný rozměr rovný vnějšímu rozměru rámu plus 300 mm, tj. kapsa 150 mm od vnějšího rozměru rámu po celém jeho obvodě) u všech standardních rozměrů, kromě typu BVS 400/110, kde je výška rámu 270mm - výška - hloubka kapsy je potom 220 mm (+ 15 mm na vyrovnání - podmaltování - podliti).

Kapsu i víko se doporučuje vyplnit vhodnou výplňovou - zálivkovou hmotou na bázi cementu (polymercement) - vodotěsnou, nesmršlivou - s rozpínavým účinkem, odolnou dynamickému zatížení, ropným látkám - především tam, kde je kladen požadavek na vodotěsnost poklopu.



Pozn.: výška 270mm pro velikost 110.

Typ BVHS400 Stahl



- 1 - rám
- 2 - vana - víko
- 3 - těsnění
- 4 - výztuž
- 5 - šroub s vnitřním šestihranem
- 6 - krytka šroubu
- 7 - přídavný obvodový rám
- 8 - zesílení vany - víka

Stav 07/2014