



Interceramica, spol. s r.o.  
Přemyslova 969  
CZ – 337 01 Rokycany  
Tel. +420 371724652  
Fax +420 371723005  
E-mail: [interceramica@interceramica.cz](mailto:interceramica@interceramica.cz)  
[www.interceramica.cz](http://www.interceramica.cz)  
[www.poklopy.cz](http://www.poklopy.cz)  
[www.hago.at](http://www.hago.at)

Šachtové poklopy HAGODECK

## Typ BVS 250 Stahl

**Pachotěsný a vodotěsný, k probetonování víka, z oceli žárově pozinkované.  
Na přání lze poklop vyrobit z nerez oceli 1.4301 - typové označení BVES 250.**

### Použití poklopu:

zakrytí šachet v podlahách interiérů budov především v průmyslových a skladovacích provozech (ev. výjimečně ve venkovních plochách v uzavřených areálech, nikoliv veřejných dopravních plochách - poklop není konstruován dle ČSN EN124). Tam, kde musí být poklop těsný proti zápachu a pronikání vody a jsou kladeny nároky na vzhled poklopu.

Poklop určen k probetonování betonem (hmotou na bázi polymercementu). Není vhodný k výplni litým asfaltem.



### Povolená zatížitelnost:

Zatížitelnost závisí na:

- rozměru poklopu
- kvalitě použitého betonu - výplňové hmoty
- při použití výplňové hmoty (beton - polymercement) odpovídající betonu kvality min. C35/45 dle ČSN EN 206 a probetonování na celou výšku víka je dosažena zkušební zatěžovací síla 250 kN při zkoušce dle ČSN EN 124.

Poznámka:

Dosažení zkušební síly 250 kN v žádném případě neznamená, že poklop je možné takovouto silou v praxi zatížit - jde pouze o podmínku ČSN EN 124 k zařazení poklopu do skupiny 3 dle této normy. V případě pochybností si vyžádejte konzultaci - k tomu zašlete podrobné podklady (místo použití, specifikaci velikosti, druhu a typu předpokládaného zatížení na poklop)..

**Materiál:**

Víko i rám z 2 mm za studena přesně vylisovaného pozinkovaného ocelového plechu, výztuhy I profil. Vysoce chemicky odolné speciální těsnění EPDM. Na přání lze poklop vyrobít celý z nerez oceli 1.4301. Typové označení BVES 250. Technické údaje (kromě charakteristiky nosného materiálu nerez ocel) jsou identické i pro tento typ.

**Vlastnosti:**

Pachotěsný a vodotěsný (těsnost proti proniku netlakové vody krátkodobě působící svrchu víka poklopu - poklop není těsný proti působení vody ze spodní části víka - zevnitř šachty při zpětném vzduť např. při povodních). Velmi jednoduchý a snadný systém otevírání. Vysoce chemicky odolné speciální těsnění. Do víka přivařena ocelová výztuž.

Poklopy jsou vyrobeny s přesností a tolerancemi dle EN 22768-1.

Poklop nevykazuje žádnou požární odolnost.

K rámu navařeny ohebné kotevní pracny.

Z důvodů optimálního dosednutí víka do rámu je přesná vzájemná poloha víka a rámu vyznačena promáčknutím (nejedná se o deformaci poklopu) - viz vyobrazení.

**Otevírání:**

Ke každému HAGODECK poklopu typu BVS je přiložena sada obslužných klíčů a návod k osazení. Výhoda HAGO poklopů: pevně zapuštěné víko v rámu lze jednoduše uvolnit pootočením zlatého obslužného klíče.

Obslužné klíče jsou součástí dodávky poklopu.

**Osazení:**

Osazení musí být provedeno odborně podle našeho návodu pro osazení.

Poklopy se převážně osazují dodatečně do otvoru - kapsy vynechané v podlaze.

Výška kapsy je 95 - 100mm, půdorysný rozměr rovný vnějšímu rozměru rámu plus 200 mm, tj. kapsa 100 mm od vnějšího rozměru rámu po celém jeho obvodu).

Kapsu i víko se doporučuje vyplnit vhodnou výplňovou - zálivkovou hmotou na bázi cementu (polymercement) - vodotěsnou, nesmršlivou - s rozpínavým účinkem, odolnou dynamickému zatížení, ropným látkám - především tam, kde je kladen požadavek na vodotěsnost poklopu.

**Rozměrová řada:**

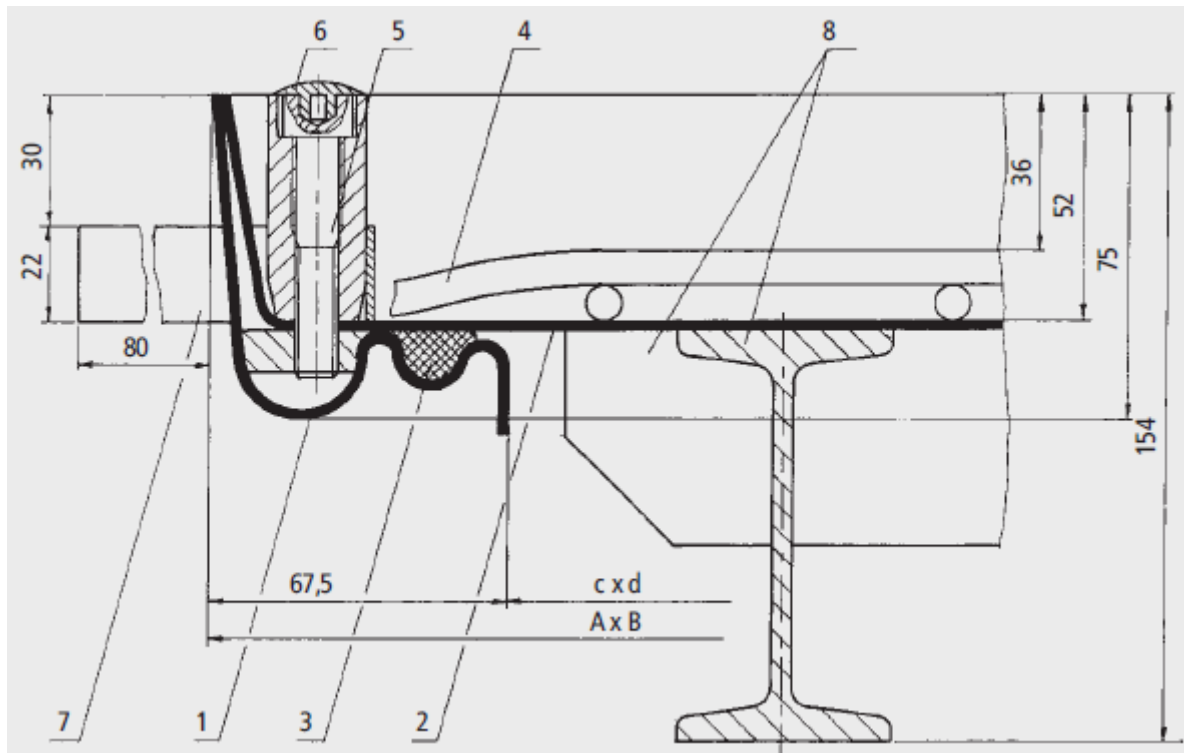
typ	světly rozměr šachty c x d (cm)	vnější rozměr rámu A x B (cm)	hmotnost bez výplně víka
BVS 250/44	40 x 40	53,5 x 53,5	17 kg
BVS 250/55	50 x 50	63,5 x 63,5	26 kg
BVS 250/64	60 x 40	73,5 x 53,5	25 kg
BVS 250/66	60 x 60	73,5 x 73,5	31 kg
BVS 250/86	80 x 60	93,5 x 73,5	38 kg
BVS 250/88	80 x 80	93,5 x 93,5	52 kg
BVS 250/106	100 x 60	113,5 x 73,5	31 kg
BVS 250/108	100 x 80	113,5 x 93,5	52 kg
BVS 250/110	100 x 100	113,5 x 113,5	78 kg

Výška rámu - osazovací výška poklopu 75 mm

Výše uvedené rozměry u výrobce skladem, dodací lhůta 7-10 dnů, pouze rozměr 80x60 cm na objednávku - dodací lhůta cca 5 týdnů.

Na objednávku lze vyrobit individuálně poklop na míru podle vašeho zadání rozměrů otvoru (světlost šachty) do rozměru max. 1000x1000mm. Dodací lhůta cca 5 týdnů od objednání.

## Typ BVS250 Stahl



- 1 - rám
- 2 - vana - víko
- 3 - těsnění
- 4 - výztuž
- 5 - šroub s vnitřním šestihranem
- 6 - krytka šroubu
- 7 - kotva - pracna
- 8 - zesílení vany

Stav 07/2014