



Ondřej Brabec - Interceramica
Přemyslova 969
CZ-337 01 Rokycany
Telefon: (+420)602446220
E-mail: obrabec@interceramica.cz
www.interceramica.cz
www.poklopy.cz
www.hago.at

Šachtové poklopy HAGODECK

Typ BVS 400 Stahl

**Pachotěsný a vodotěsný, k probetonování víka, z oceli žárově pozinkované.
Na přání lze poklop vyrobit z nerez oceli 1.4301 - typové označení BVES 400.**

Použití poklopu:

zakrytí šachet v podlahách interiérů budov především v průmyslových provozech (ev. výjimečně ve venkovních plochách v uzavřených areálech, nikoliv veřejných dopravních plochách - poklop není konstruován dle ČSN EN124). Tam, kde musí být poklop těsný proti zápachu a pronikání vody a jsou kladeny nároky na vzhled poklopu.

Poklop určen k probetonování betonem (hmotou na bázi polymercementu). Není vhodný k výplni litým asfaltem.



Povolená zatížitelnost:

Zatížitelnost závisí na:

- rozměru poklopu
- kvalitě použitého betonu - výplňové hmoty
- při použití výplňové hmoty (beton - polymercement) odpovídající betonu kvality min. C35/45 dle ČSN EN 206 a probetonování na celou výšku víka je dosažena zkušební zatěžovací síla 400 kN při zkoušce dle ČSN EN 124.

Poznámka:

Dosažení zkušební síly 400 kN v žádném případě neznamená, že poklop je možné takovouto silou v praxi zatížit - jde pouze o podmínku ČSN EN 124 k zařazení poklopu do skupiny 4 dle této normy. V případě pochybností si vyžádejte konzultaci - k tomu zašlete podrobné podklady (místo použití, specifikaci velikosti, druhu a typu předpokládaného zatížení na poklop).

Materiál:

Víko i rám z 2 mm za studena přesně vylisovaného pozinkovaného ocelového plechu, výztuhy I profil. Vysoce chemicky odolné speciální těsnění EPDM.

Na přání lze poklop vyrobit celý z nerez oceli 1.4301. Typové označení BVES 400. Technické údaje (kromě charakteristiky nosného materiálu nerez ocel) jsou identické i pro tento typ.

Vlastnosti:

Pachotěsný a vodotěsný (těsnost proti proniku netlakové vody krátkodobě působící svrchu víka poklopu - poklop není těsný proti působení vody ze spodní části víka - zevnitř šachty při zpětném vzduť např. při povodních) . Velmi jednoduchý a snadný systém otevírání. Vysoce chemicky odolné speciální těsnění. Do víka přivařena ocelová výztuž.

Poklopy jsou vyrobeny s přesností a tolerancemi dle EN 22768-1.

Poklopy nevykazují žádnou požární odolnost.

K rámu navařeny ohebné kotevní pracny.

Z důvodů optimálního dosednutí víka do rámu je přesná vzájemná poloha víka a rámu vyznačena promáčknutím (nejedná se o deformaci poklopu) - viz vyobrazení.

**Otevírání:**

Ke každému HAGODECK poklopu typu BVS je přiložena sada obslužných klíčů a návod k osazení. Výhoda HAGO poklopu: pevně zapuštěné víko v rámu lze jednoduše uvolnit pootočením zlatého obslužného klíče.

Obslužné klíče jsou součástí dodávky poklopu.

Rozměrová řada:

typ	světlý rozměr šachty c x d (cm)	vnější rozměr rámu A x B (cm)	hmotnost bez výplně víka
BVS 400/55	50 x 50	63,5 x 71,5	52 kg
BVS 400/64	60 x 40	73,5 x 61,5	50 kg
BVS 400/66	60 x 60	73,5 x 81,5	62 kg
BVS 400/86	80 x 60	93,5 x 81,5	88 kg
BVS 400/88	80 x 80	93,5 x 101,5	103 kg
BVS 400/106	100 x 60	113,5 x 81,5	119 kg
BVS 400/108	100 x 80	113,5 x 101,5	147 kg
BVS 400/110	100 x 100	113,5 x 121,5	175 kg

Výška rámu - 180mm, u typu BVS 400/110 výška rámu 220mm.

Výše uvedené rozměry u výrobce skladem, dodací lhůta 7-10 dnů, pouze rozměry 80x60, 100x60, 100x80cm (světly rozměr šachty) na objednávku - dodací lhůta cca 5 týdnů.

Na objednávku lze vyrobit individuálně poklop na míru podle vašeho zadání rozměrů otvoru (světlost šachty) do rozměru 1000x1000mm.

Dodací lhůta cca 5 týdnů od objednání.

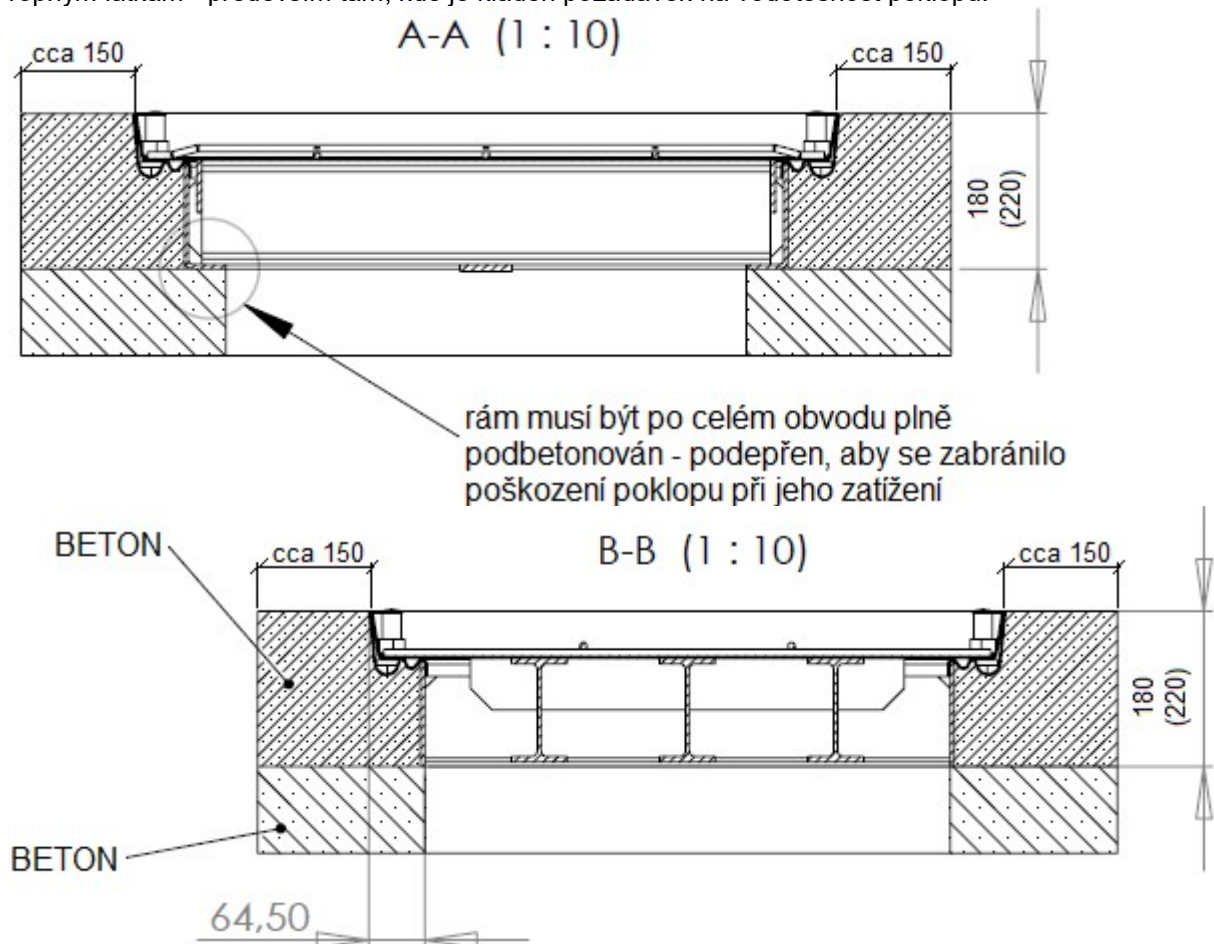
Osazení:

Osazení musí být provedeno odborně podle našeho návodu pro osazení.

Poklopy se převážně osazují dodatečně do otvoru - kapsy vynechané v podlaze.

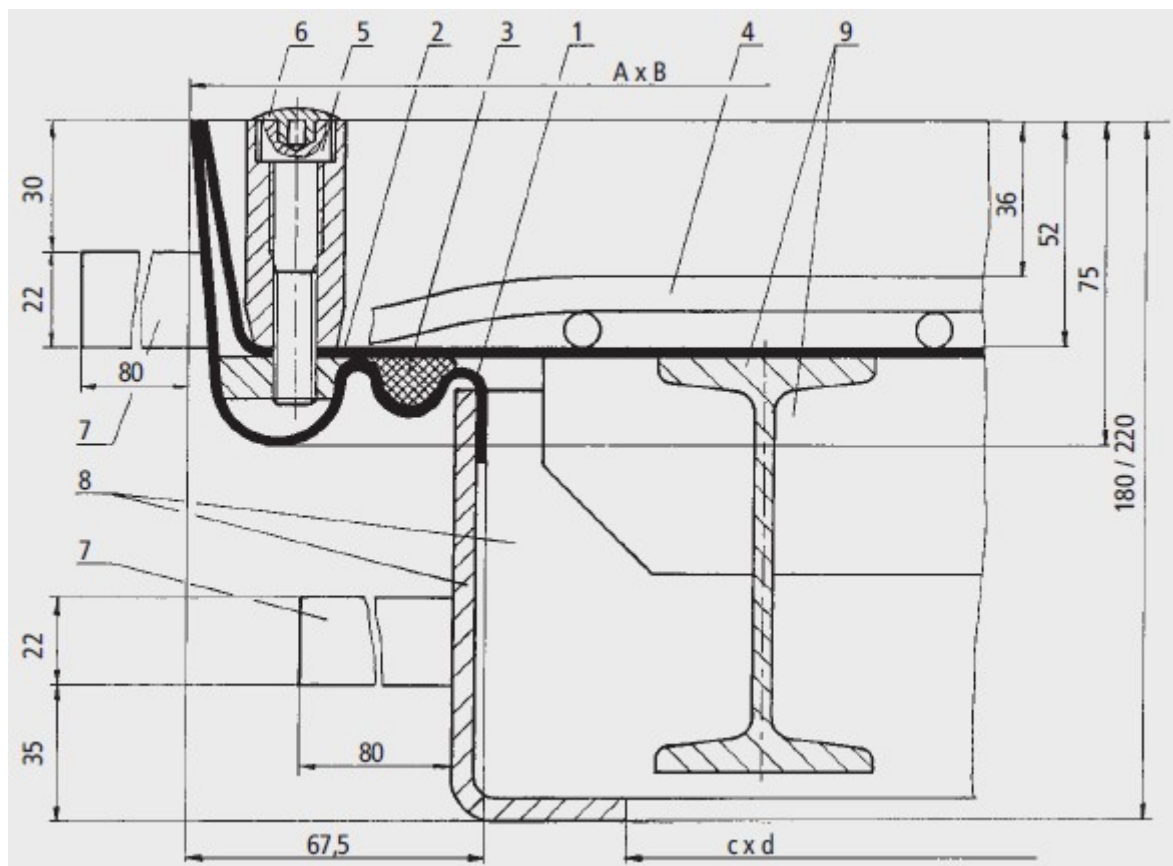
Výška - hloubka kapsy je 180 mm (+ 15 mm na vyrovnání - podmaltování - podlití), půdorysný rozměr rovný vnějšímu rozměru rámu plus cca 150 mm po celém jeho obvodě - viz schéma u všech standardních rozměrů, kromě typu BVS 400/110, kde je výška rámu 220 mm - výška - hloubka kapsy je potom 220 mm (+ 15 mm na vyrovnání - podmaltování - podlití).

Kapsu i víko se doporučuje vyplnit vhodnou výplňovou - záливkovou hmotou na bázi cementu (polymercement) - vodotěsnou, nesmršlivou - s rozpínavým účinkem, odolnou dynamickému zatížení, ropným látkám - především tam, kde je kladen požadavek na vodotěsnost poklopu.



Pozn.: výška 220mm pro velikost 110.

Typ BVS400 Stahl



- 1 - rám
- 2 - vana - víko
- 3 - těsnění
- 4 - výztuž
- 5 - šroub s vnitřním šestihranem
- 6 - krytka šroubu
- 7 - kotva - pracna
- 8 - zesílení rámu
- 9 - zesílení vany