

Stav 03/2014

HAGO DECK

Interceramica, spol. s r.o.
Přemyslova 969
CZ – 337 01 Rokycany
Tel. 371724652
Fax 371723005
E-mail: interceramica@interceramica.cz
www.interceramica.cz
www.poklopy.cz
www.hago.at

Šachtové poklopy

Typ CCA-GD composite comfort Alu

S panty a pomocnými zvedáky

Podmínečně pachotěsný a vodotěsný



Zatížení:

tř. A (15 kN zkušební síla při zkoušce dle ČSN EN124 - síla při destrukci poklopu, nikoliv jeho únosnost) - pochozí - pouze pro pro pěší provoz !

Určení - použití:

Pro použití v interiérech budov se zatížením pouze pěší provoz tam, kde se požaduje snadné a komfortní časté otevírání víka jednou osobou.

Poklopy HAGODECK CCA jsou určeny k osazení v podlahách v interiérech budov v neagresivním suchém prostředí (ne v trvale mokřích provozech, v prostředí bez chemické zátěže, bez působení chlorované a jinak upravené vody) ve vodorovné poloze víkem nahoru.

Nesmějí být osazeny v místech nouzových východů.

Materiál:

rám z hliníkové slitiny

obvod víka z hliníkové slitiny

výplň víka vlepená Alu kompozitní voštinová deska s bílou povrchovou úpravou

šroubové spojení víka a rámu nerez

těsnění kaučuk EPDM

kvalitní pérové zvedáky

Vlastnosti:

Moderní vylehčené patentované řešení poklopu

Velká snížení hmotnosti víka oproti poklopu s víkem vyplněným betonem

Otevírání vylehčeného poklopu je hračkou

Víko s panty a pomocnými pérovými zvedáky se otevře výrazně snadněji s minimální vynaloženou silou a vysokým komfortem.

S pojistkou proti samovolnému sklopení víka.

Výplň víka betonem odpadá, montáž - zabudování poklopu je snazší a rychlejší

Pro prodláždění poklopu na stavbě vynechána volná výška 24 mm.

V případě potřeby možné výšku vyrovnat vlepením vodě odolných desek PU tmelem (např. MAPEI Keralastic).

Podmínečně pachotěsný a vodotěsný (v místě těsnění – tj. mezi víkem a rámem). Poklopy jsou v max. možné míře pachotěsné a vodotěsné - odolné proti proniku svrchu poklopu krátkodobě působící netlakové vodě v místě těsnění - vzhledem ke konstrukčnímu principu (poklop s panty) proto nelze nepatrný pronik kapek vody zcela vyloučit.

Vysoká kvalita a přesnost zpracování, zvláště viditelných hran.

Otevírání s „Lift off“ systémem:

Ke každému poklopu obdržíte sadu obslužných klíčů včetně podrobného návodu na osazení.

HAGO Patent: našroubováním zlatého klíče s nástavcem do každého rohu dojde k uvolnění víka od rámu, vyjmutí víka je potom možné našroubováním „stříbrných“ klíčů s rukojetí.

Otevření může provést pouze jedna osoba.

Osazení:

Osazení musí být provedeno odborně podle našeho návodu pro osazení.

Poklopy se převážně osazují dodatečně do otvoru - kapsy vynechané v podlaze.

Výška kapsy je 95 - 100mm, půdorysný rozměr rovný vnějšímu rozměru rámu plus 200 mm, tj. kapsa 100 mm od vnějšího rozměru rámu po celém jeho obvodu).

Kapsu i víko se doporučuje vyplnit vhodnou výplňovou - zálivkovou hmotou na bázi cementu (polymercement) - vodotěsnou, nesmršlivou - s rozpínavým účinkem, odolnou dynamickému zatížení, ropným látkám - především tam, kde je kladen požadavek na vodotěsnost poklopu.

Výplň víka (keramická nebo kamenná dlažba) musí být celoplošně vlepena vhodným PU tmelem (např. PU tmel MAPEI Keralastic). U tenkých podlahových krytů nutno volný prostor vany celoplošně dovyplnit (PU tmel, voděvzdorné stavební desky)

Dodávané rozměry:

typ	světly rozměr šachty c x d (cm)	vnější rozměr rámu A x B (cm)	hmotnost bez výplně dlažbou
CCA-GD 66	60 x 60	72 x 74	13 kg
CCA-GD 86	80 x 60	92 x 74	15 kg
CCA-GD 88	80 x 80	92 x 94	18 kg
CCA-GD 106	100 x 60	112 x 74	18 kg

Výška rámu – osazovací výška poklopu 75 mm

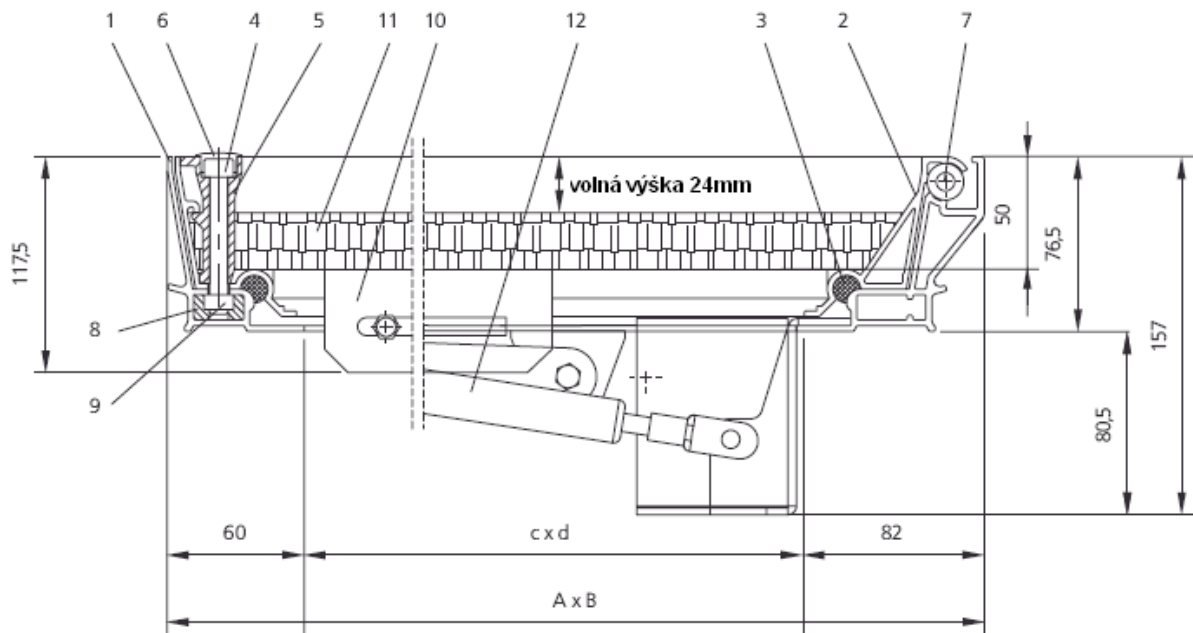
Výše uvedené rozměry u výrobce skladem, dodací lhůta 7-10 dnů

Na objednávku lze vyrobit individuálně poklop na míru podle vašeho zadání rozměrů otvoru (světlost šachty).

Dodací lhůta cca 3 týdny od objednání.

V zásadě je možné však osazení standardního poklopu o větších rozměrech než je skutečný - požadovaný rozměr šachty, lze uložit čtyřhranný poklop například i přes šachtu kruhovou (třeba přijmout opatření na podepření rámu poklopu po celém jeho obvodu - vytvoření kapsy).

Typ CCA-GD composite comfort Alu



- 1 - rám
- 2 - vana - víko
- 3 - těsnění EPDM
- 4 - šroub nerez s vnitřním šestihranem - inbus
- 5 - litý díl hliník
- 6 - plastová krytka šroubu
- 7 - pant
- 8 - rozpěrný díl plast
- 9 - matka nerez
- 10 - pojistka proti uzavření (západka)
- 11 - hliníková voštinová nosná deska s bílou povrchovou úpravou
- 12 - pomocný zvedák ocel lakovaná