

Ondřej Brabec - Interceramica
Přemyslova 969
CZ-337 01 Rokycany
Telefon: (+420)602446220
E-mail: obrabec@interceramica.cz
www.interceramica.cz
www.poklopy.cz
www.hago.at

Šachtové poklopy

Typ RG Stahl s výplní z rýhovaného plechu normální provedení



Typ RG Stahl:

Zatížení: Pochozí

Materiál: Rám z válcovaného profilu, výplň – víko z rýhovaného plechu, žárově pozinkováno.

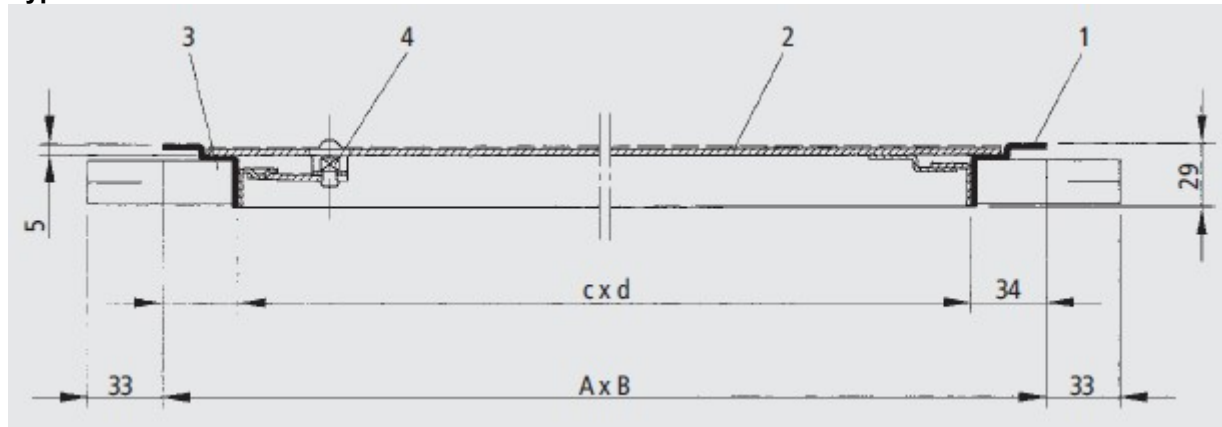
Vlastnosti: Jednoduchý pochozí poklop z rýhovaného plechu s uzávěrem – obrtlíkem. Poklop bez těsnění. Otvírací klíč je součástí dodávky.

Doporučené použití: Pro jednoduché zakrytí šachet v nevýznamných prostorách bez vyšších nároků.

typ	světly rozměr šachty c x d (cm)	vnější rozměr rámu A x B (cm)	hmotnost poklopu
RG 33	27,3 x 27,3	34 x 34	4 kg
RG 44	37,3 x 37,3	44 x 44	6 kg
RG 55	47,3 x 47,3	54 x 54	9 kg
RG 64	57,3 x 37,3	64 x 44	8 kg
RG 66	57,3 x 57,3	64 x 64	12 kg
RG 88	77,3 x 77,3	84 x 84	20 kg
RG 106	97,3 x 57,3	104 x 64	20 kg

Osazovací výška cca 3 cm

Typ RG Stahl



- 1 - rám
- 2 - výplň - víko
- 3 - kotva (pracna)
- 4 - uzávěr