



Interceramica, spol. s r.o.
Přemyslova 969
CZ – 337 01 Rokycany
Tel. +420 371724652
Fax +420 371723005
E-mail: interceramica@interceramica.cz
www.interceramica.cz
www.poklopy.cz
www.hago.at

Šachtové poklopy HAGODECK

Typ RV Stahl pachotěsný a vodotěsný



Použití poklopu:

zakrytí šachet v podlahách uvnitř objektů (ev. výjimečně ve venkovních plochách v uzavřených areálech, nikoliv veřejných dopravních plochách) tam, kde musí být poklop těsný proti zápachu a pronikání vody, pro pochozí šachty (inspekční a kontrolní šachty).

Zatížitelnost:

pouze pochozí (A15 kN zatěžovací síla dle ČSN EN124)

Poznámka :

Dosažení zkušební síly A 15 kN v žádném případě neznamená, že poklop je možné takovouto silou v praxi zatížit - jde pouze o podmínku ČSN EN 124 k zařazení poklopu do skupiny 1)

Šachtové poklopy HAGODECK jsou však na základě svého konstrukčního principu (druhů použitých materiálů, způsobu dimenzování a zpracování, apod.) určeny pro vnitřní prostory budov a některé typy i pro venkovní plochy v uzavřených areálech.

Poklopy nejsou zcela určeny pro veřejné dopravní plochy - zde by měly být použity jiné poklopy splňující zcela podmínky ČSN EN124 (především požadovaná tloušťka materiálu).

V případě pochybností si vyžádejte naše podrobné vyjasnění.

Materiál:

Rám přesně vyprofilován z ocelového 2 mm plechu. Žárově pozinkován.

Výplň - víko z rýhovaného plechu, žárově pozinkované.

Těsnění EPDM.

Vlastnosti:

Pachotěsné a vodotěsné provedení, ploché provedení. Velmi chemicky odolné těsnění. Včetně nářadí k obsluze.

Osazení:

Osazení musí být provedeno odborně podle našeho návodu pro osazení.

Poklopy se převážně osazují dodatečně do otvoru - kapsy vynechané v podlaze.

Výška kapsy je 80mm, půdorysný rozměr rovný vnějšímu rozměru rámu plus 200 mm, tj. kapsa 100 mm od vnějšího rozměru rámu po celém jeho obvodu).

Kapsu i víko se doporučuje vyplnit vhodnou výplňovou - zálivkovou hmotou na bázi cementu (polymercement) - vodotěsnou, nesmršlivou - s rozpínavým účinkem, odolnou dynamickému zatížení, ropným látkám - především tam, kde je kladen požadavek na vodotěsnost poklopu.

Rozměrová řada :

typ	světlý rozměr šachty c x d (cm)	vnější rozměr rámu A x B (cm)	hmotnost
RV 55	50 x 50	60,5 x 60,5	23 kg
RV 64	60 x 40	70,5 x 50,5	22 kg
RV 66	60 x 60	70,5 x 70,5	29 kg
RV 86	80 x 60	90,5 x 70,5	37 kg
RV 88	80 x 80	90,5 x 90,5	45 kg
RV 106	100 x 60	110,5 x 70,5	43 kg
RV 108	100 x 80	110,5 x 90,5	56 kg
RV 110	100 x 100	110,5 x 110,5	70 kg

Výška rámu – osazovací výška poklopu 60 mm

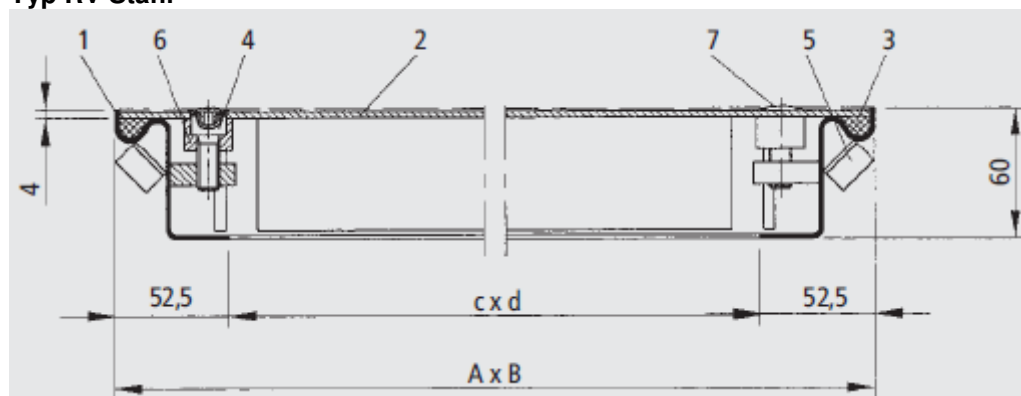
Výše uvedené rozměry u výrobce skladem, dodací lhůta 7-10 dnů

Na objednávku lze vyrobit individuálně poklop na míru podle vašeho zadání rozměrů otvoru (světlost šachty).

Dodací lhůta cca 5 týdnů od objednání.

V zásadě je možné však osazení standardního poklopu o větších rozměrech než je skutečný - požadovaný rozměr šachty, lze uložit čtyřhranný poklop například i přes šachtu kruhovou (třeba přijmout opatření na podepření rámu poklopu po celém jeho obvodu - vytvoření kapsy).

Typ RV Stahl



- 1 - rám
- 2 - víko z rýhovaného plechu
- 3 - těsnění
- 4 - šroub s vnitřním šestihranem
- 5 - kotva (pracna)
- 6 - průchodka
- 7 - krytka