



Ondřej Brabec - Interceramica
Přemyslova 969
CZ-337 01 Rokycany
Telefon: (+420)602446220
E-mail: obrabec@interceramica.cz
www.interceramica.cz
www.poklopy.cz
www.hago.at

Šachtové poklopy

Typ RVE Edelstahl

pachotěsný a vodotěsný (odolný proti krátkodobě působící netlakové vodě svrchu poklopu)



Zatížení: zkušební síla 15 kN při zkoušce dle ČSN EN 124 (odpovídá třídě A15 – pouze pěší provoz)

Materiál: Rám, výplň i zesílení z nerezové oceli 1.4301 (na přání lze vyrobit i z nerez oceli 1.4571)

Vlastnosti: Pachotěsné a vodotěsné provedení, ploché provedení. Velmi chemicky odolné těsnění. Poklop zcela odolný proti korozi. Nářadí k obsluze součástí dodávky.

Doporučené použití: Pro pochozí šachty vně v uzavřených areálech i uvnitř objektů, zvláště pro inspekční a kontrolní šachty. Zvláště tam, kde je kladen požadavek na odolnost proti korozi.

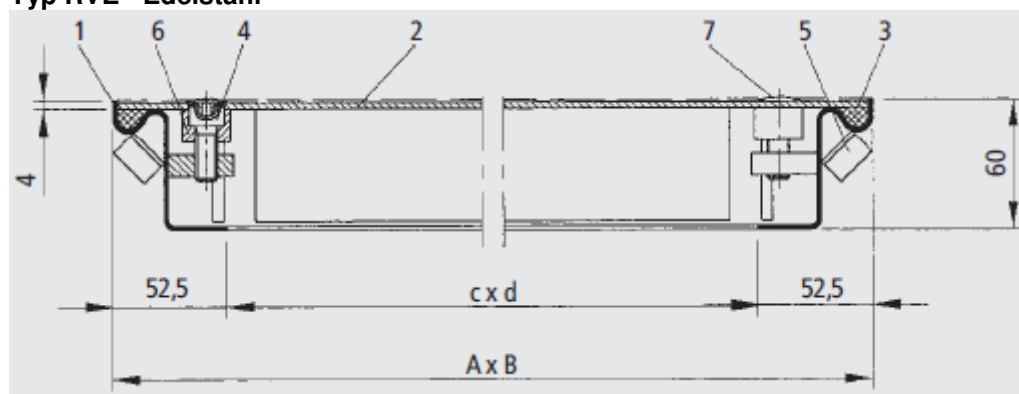
Osazení: Osazení musí být odborně provedeno podle našeho předaného návodu k osazení. U vodotěsných typů je třeba mít na stavbě zvláště na paměti, že je nutné těsné provedení napojení betonu na rám po celém vnějším obvodu poklopu.

typ	světly rozměr šachty c x d (cm)	vnější rozměr rámu A x B (cm)	hmotnost
RVE 22	20 x 20	30,5 x 30,5	6 kg
RVE 33	30 x 30	40,5 x 40,5	9 kg
RVE 44	40 x 40	50,5 x 50,5	13 kg
RVE 55	50 x 50	60,5 x 60,5	15 kg
RVE 64	60 x 40	70,5 x 50,5	15 kg
RVE 66	60 x 60	70,5 x 70,5	24 kg
RVE 86	80 x 60	90,5 x 70,5	30 kg
RVE 88	80 x 80	90,5 x 90,5	36 kg
RVE 106	100 x 60	110,5 x 70,5	36 kg
RVE 108	100 x 80	110,5 x 90,5	43 kg
RVE 110	100 x 100	110,5 x 110,5	54 kg

Osazovací výška 60mm

Celková výška včetně zesílení na spodní straně cca 7 cm – zesílení spodní strany je proměnné podle velikosti poklopu.

Typ RVE - Edelstahl



- 1 - rám
- 2 - víko z rýhovaného plechu
- 3 - těsnění
- 4 - šroub s vnitřním šestihranem
- 5 - kotva (pracna)
- 6 - průchodka
- 7 - krytka